

Alucitidae



Teksti: Harri Jalava (Perhoswiki 2015-05-02)

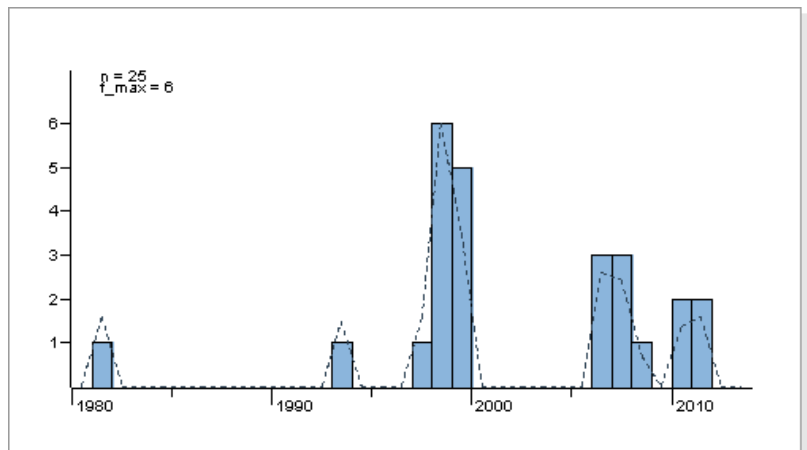
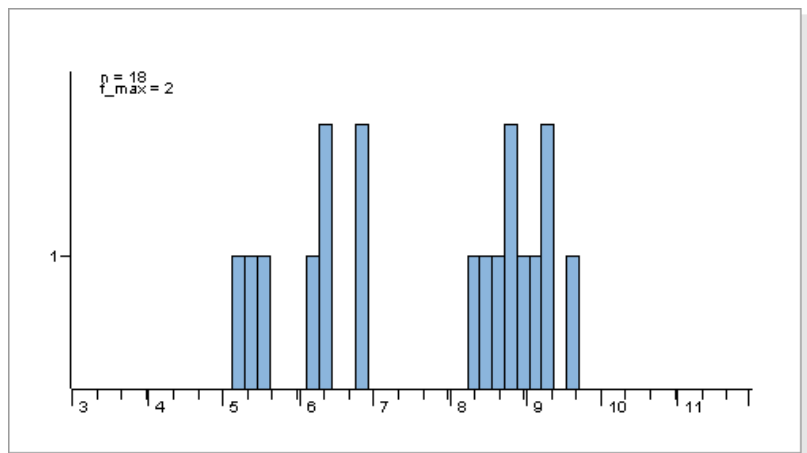
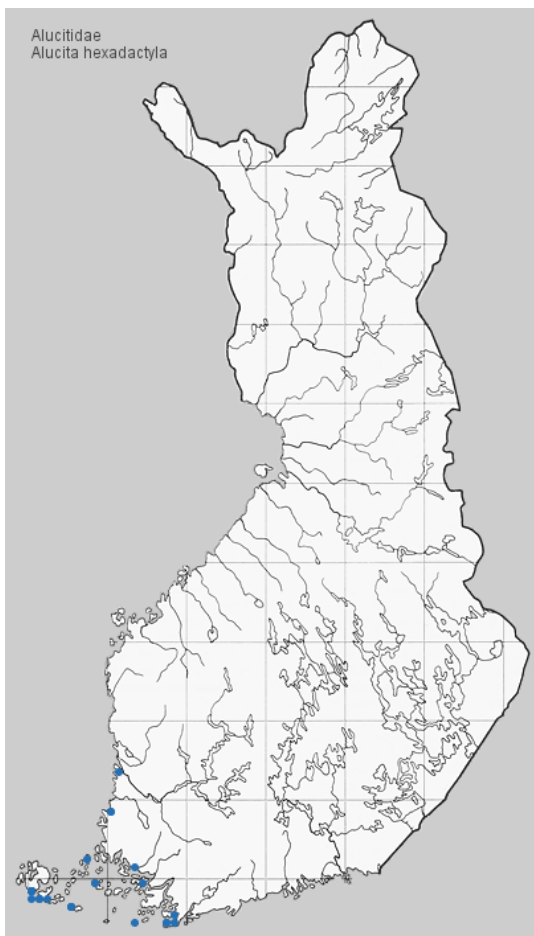
Kuvat: Kuvapankki (<http://insects.fi/insectimages/browser>)

Havainnot: Hyönteistietokanta (<http://insects.fi/hyonteistietokanta/index.html>)

Ohjelmisto: iText (<http://itextpdf.com/>)



Kuva: R.Siloaho



Tuntomerkit. Siipiväli 13-16 mm. Huulirihmojen kärkijaoke pitempi kuin keskijaoke, ohut. Etusiipien ulkosarakkeen tumma vyö sulissa 3 ja 4 selvästi leveämpi kuin sulassa 2; sulassa 5 toisinaan tuskin näkyvissä. Keski- ja ulkovyön välissä 1. sulassa suuri, puoliellipsin muotoinen täplä, joka ulottuu sulan takareunaan. Tummat poikkivyöt eivät ole näkyvissä takasiivissä.

Elintavat. Tammimetsissä, metsänreunoilla. Tulee valolle.

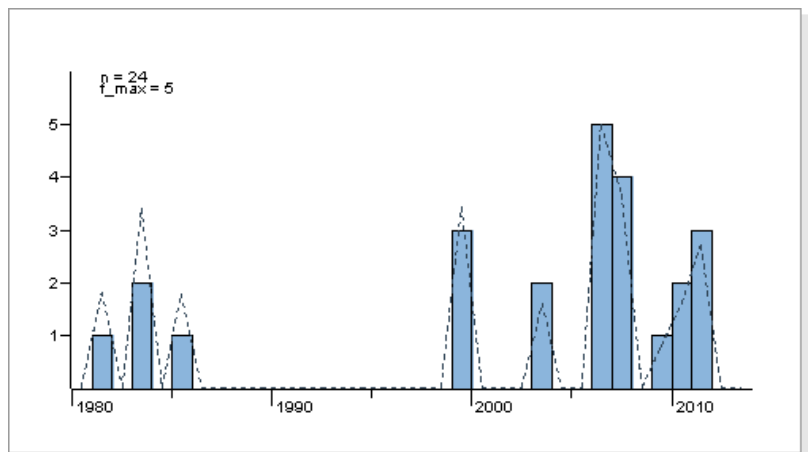
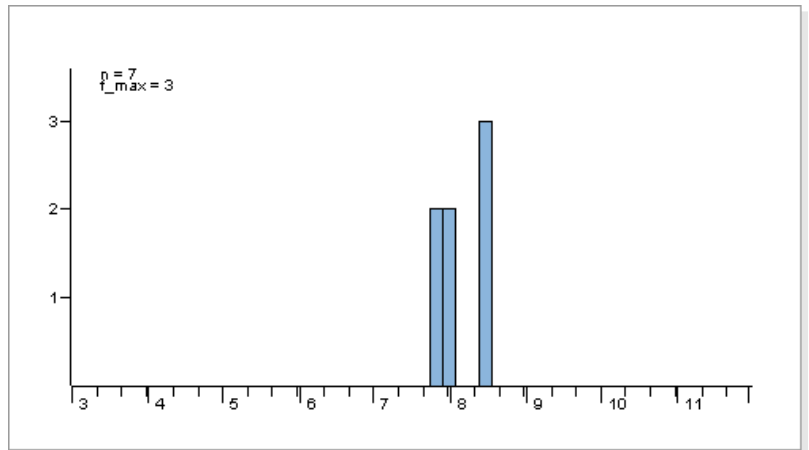
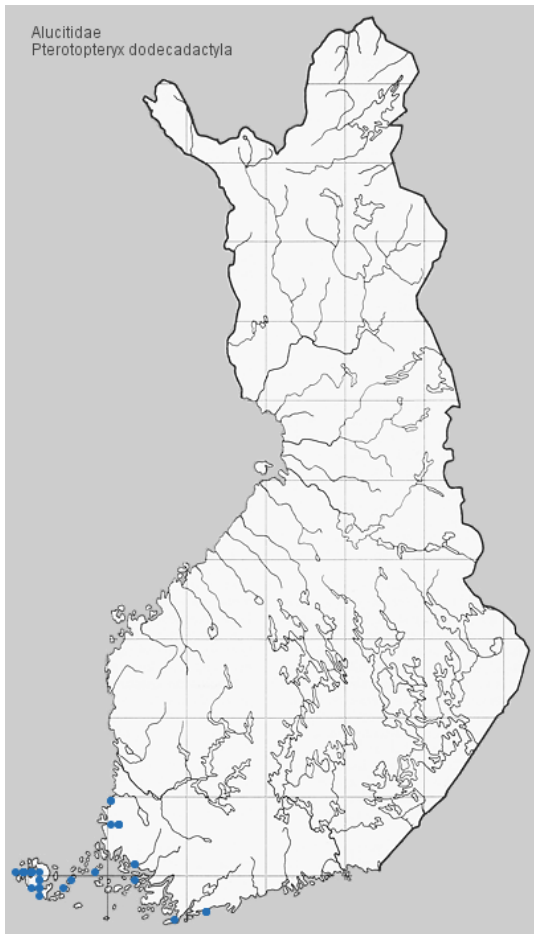
Toukka elää kuusaman (*Lonicera*) versoissa, aiheuttaa äkämän. Koteloituu ohueen kotelokoppaan maahan. Aikuinen talvehtii.



Kuva: Pekka Malinen



Kuva: J. Nivämäki



Tuntomerkit. Siipiväli 11-14 mm. Huulirihmojen kärkijaoke puolet keskijaokeen pituudesta. Etusiipien ulkosarakkeen tumma vyö melko tasaleveä, sulassa 3 hieman leveämpi. Keski- ja ulkovyön välissä 1. sulassa pieni täplä, joka ei ulotu sulan takareunaan.

Tummat poikkivyöt näkyvissä myös takasiivissä.

Elintavat. Tammimetsissä, metsänreunoilla.

Toukka punertavankeltainen, pää musta. Elää kesäkuussa tuoksuköynnöskuusaman (*Lonicera caprifolium*) ja lehtokuusaman (*L. xylosteum*) versojen sisällä. Koteloituu kotelokoppaan maahan. Muna talvehtii.