

Batrachedridae



Teksti: Harri Jalava (Perhoswiki 2015-05-02)

Kuvat: Kuvapankki (<http://insects.fi/insectimages/browser>)

Havainnot: Hyönteistietokanta (<http://insects.fi/hyonteistietokanta/index.html>)

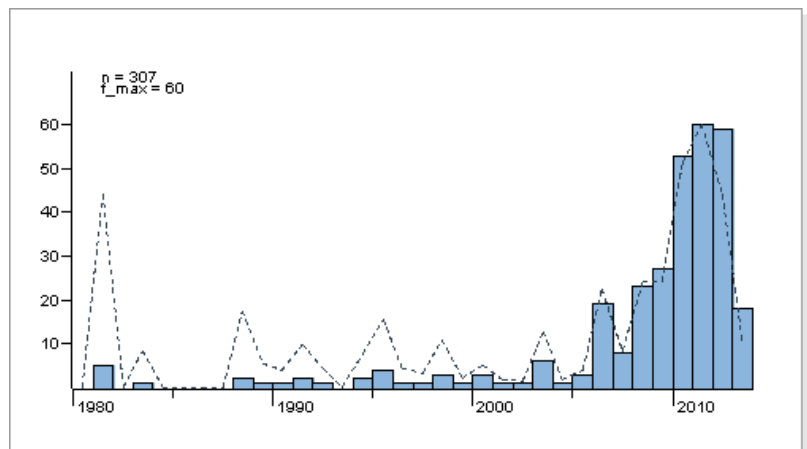
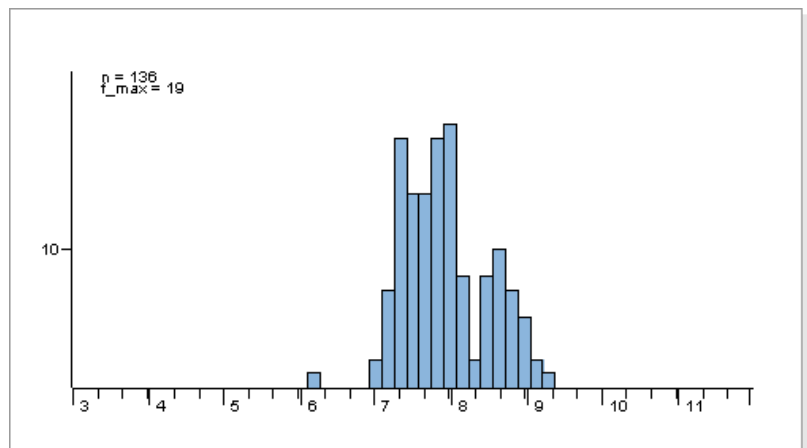
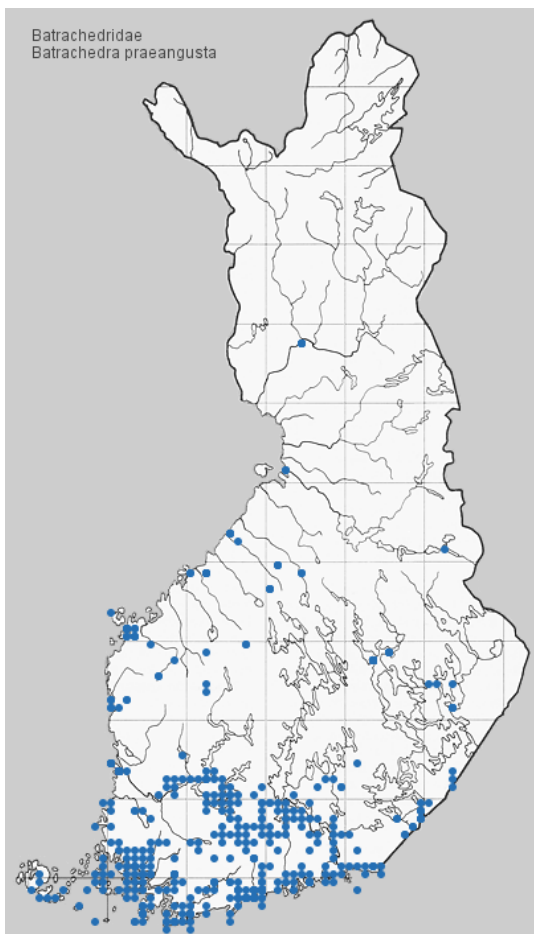
Ohjelmisto: iText (<http://itextpdf.com/>)



Kuva: J. Tyllinen



Kuva: J. Tyllinen



Tuntomerkit. Siipiväli 13-15 mm. Etusiivet valkeahkonokrat tai okranvalkeahkot, tiheään mustahkokehäiset, vähemmän kehäiset etureunan tyviosasta. Siipitaite- ja ulompi diskaalitäplä suuret, pitkänomaiset, mustat, vaaleareunaiset; molempien sisäpuolella usein lyhyt, mustahko viiru. Takasiivet harmaat.

Elintavat. Lehti- ja sekametsissä, metsänreunoilla. Lentää iltahämärissä; tulee yöllä valolle.

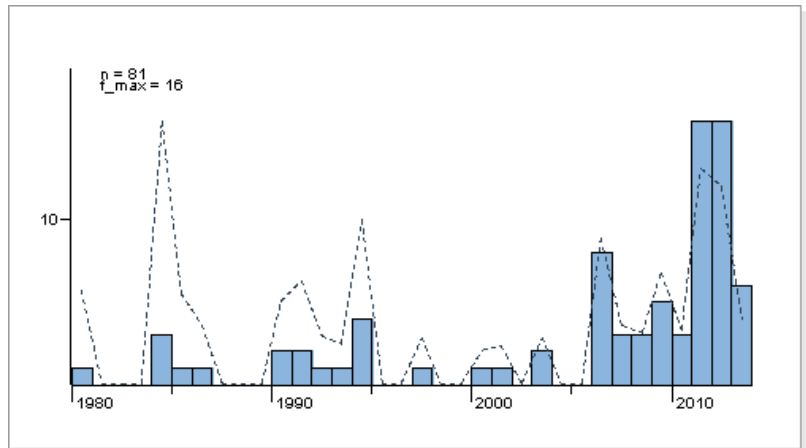
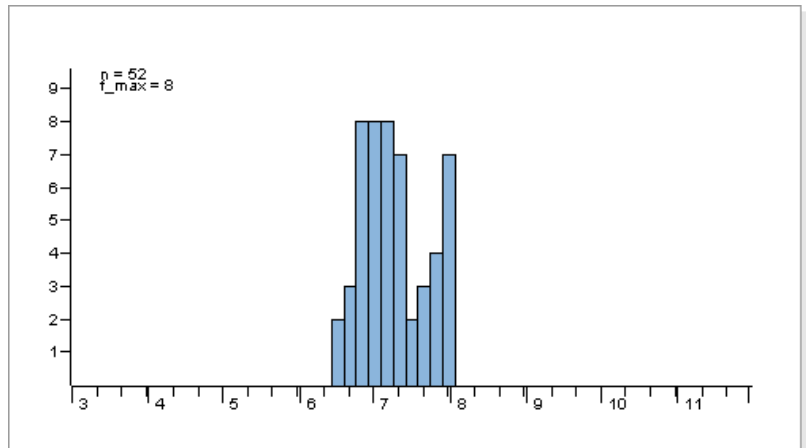
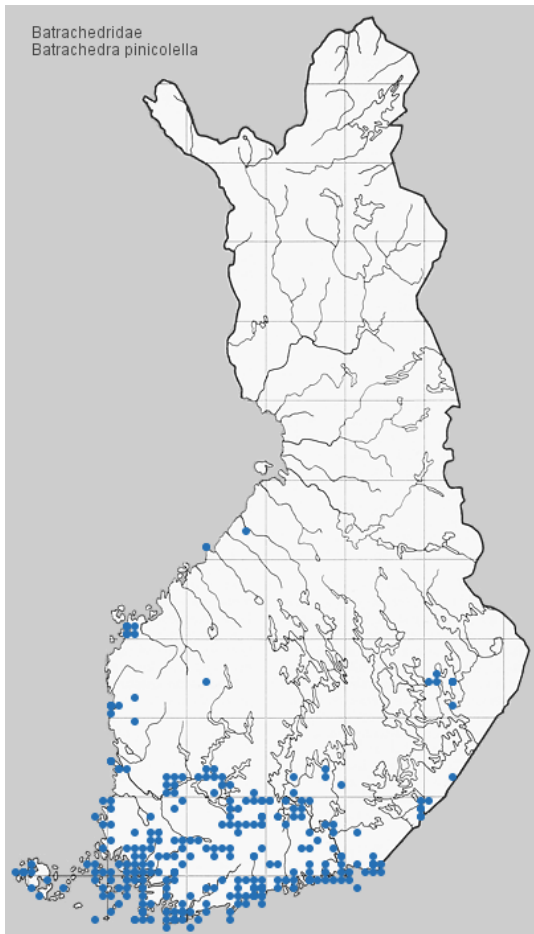
Toukka vaalean vihertävänkeltainen; sivuselkäjuovat leveät, ruskeanpunaiset. Pää ruskea, takaa musta; niskakilpi musta. Elää touko-kesäkuussa haavan (*Populus tremula*) ja pajujen (*Salix*) eminorkoissa ja lehmillä. Koteloituu huopamaiseen, jäkälänpaloilla päällystettyyn kotelokoppaan ravintokasvin kaarnanrakkoon.



Kuva: J. Tyllinen



Kuva: Jouni Pyyhtiä



Tuntomerkit. Siipiväli 10-13 mm. Pää valkeahko. Etusiivet vaalean kellanokrat, niissä joskus sirotellusti tumman harmaanruskeita suomuja; etureuna ja joskus takareuna kapealti tumman harmaanruskeakehänaiset. Siipitaite- ja ulompi diskaalitäplä mustat, edellinen melko pitkänomainen, joskus lähes häipyvä. Takasiivet melko tumman harmaat.

Elintavat. Havumetsissä. Tulee valolle.

Toukka punertavanruskea; pää musta; niskakilpi musta, etureuna valkea. Elää syys-toukokuussa männyllä (*Pinus sylvestris*) ja kuusella (*Picea abies*); kovertaa ensin neulasessa, myöhemmin se elää silkisessä putkessa, jonka päällä on kuoren- ja jäkälänpalasia; talvehtii. Koteloituu pieneen oksaan ja neulasiin kiinnitettyyn kotelokoppaan.