

Blastobasidae

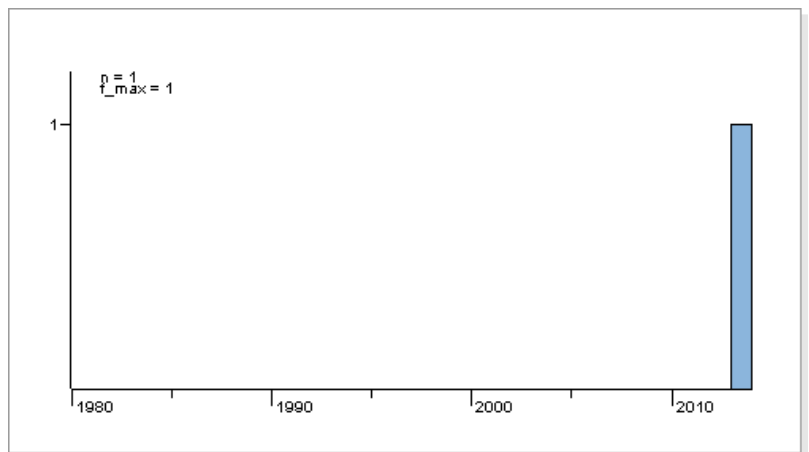
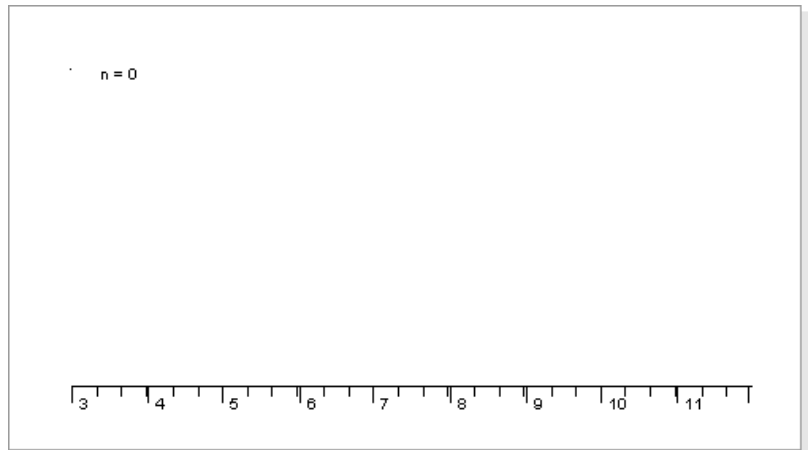
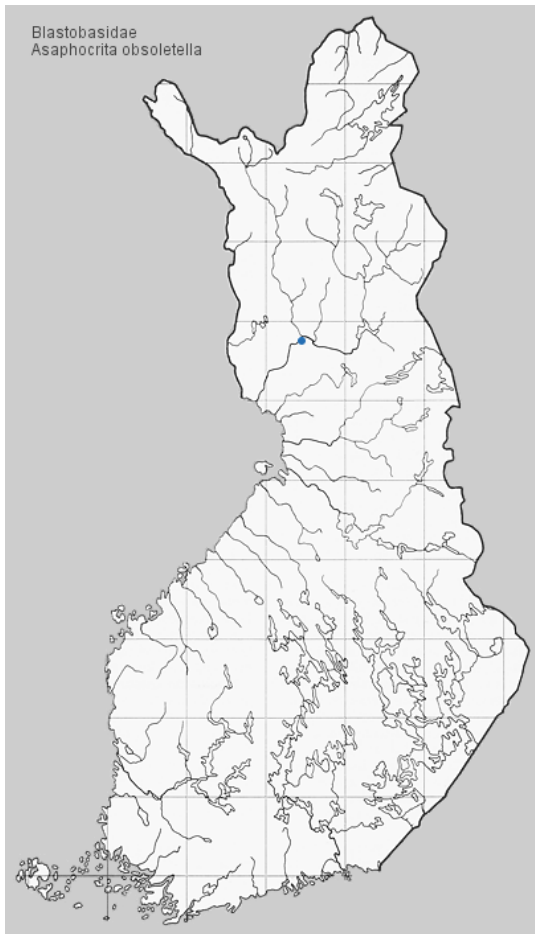


Teksti: Harri Jalava (Perhoswiki 2015-05-02)

Kuvat: Kuvapankki (<http://insects.fi/insectimages/browser>)

Havainnot: Hyönteistietokanta (<http://insects.fi/hyonteistietokanta/index.html>)

Ohjelmisto: iText (<http://itextpdf.com/>)

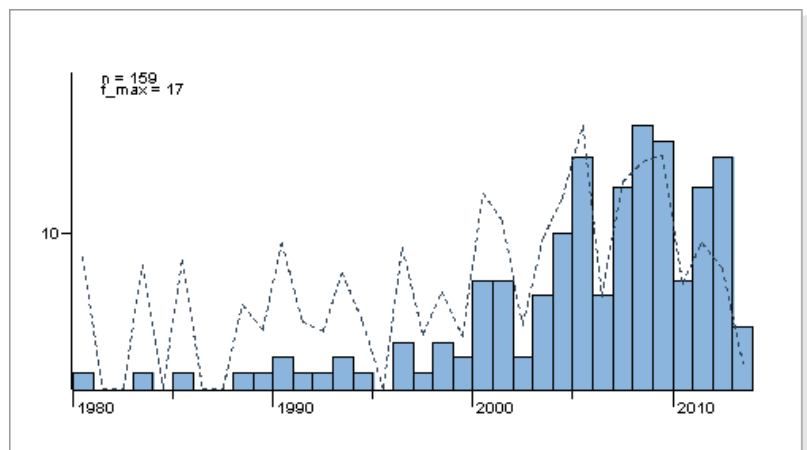
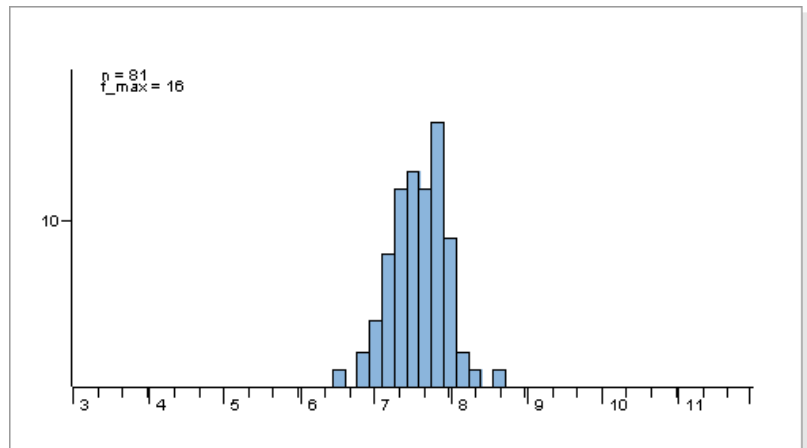
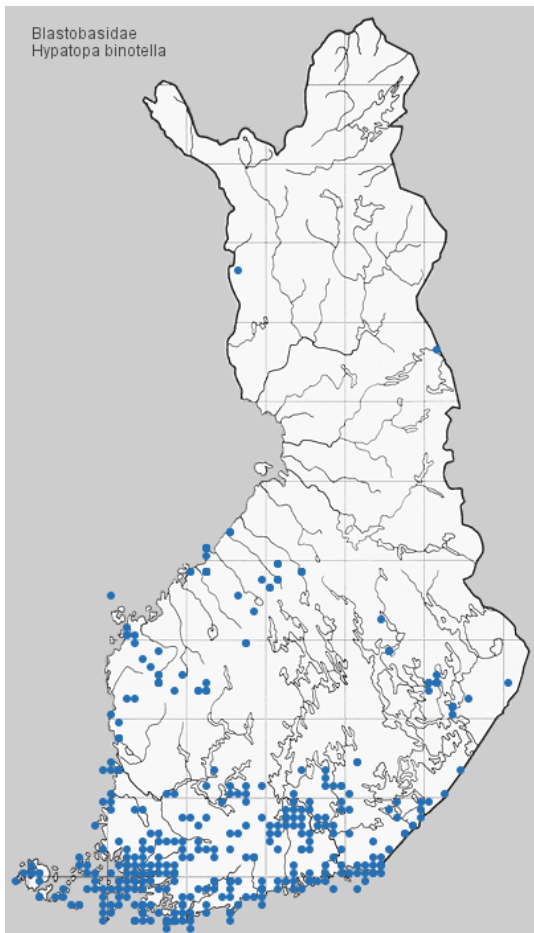




Kuva: Pekka Malinen



Kuva: Olavi Niemi



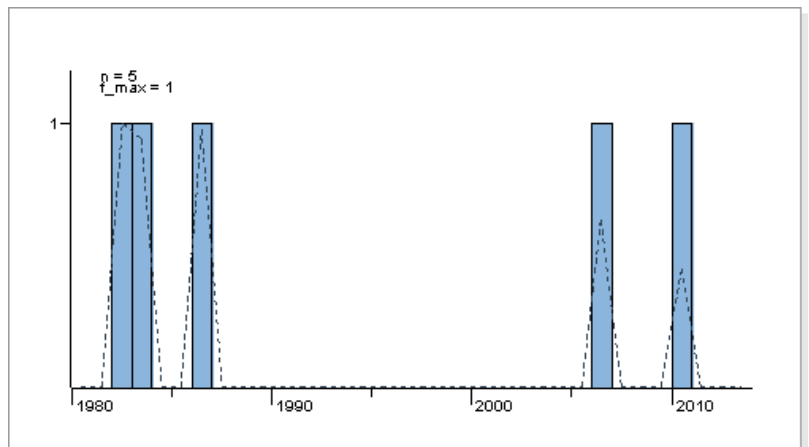
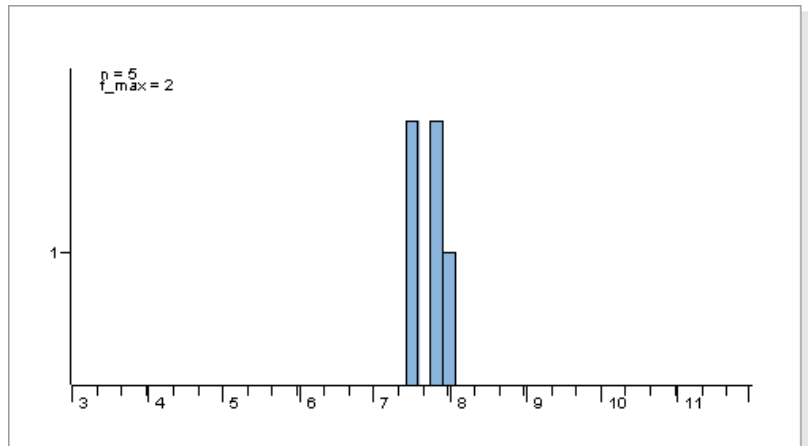
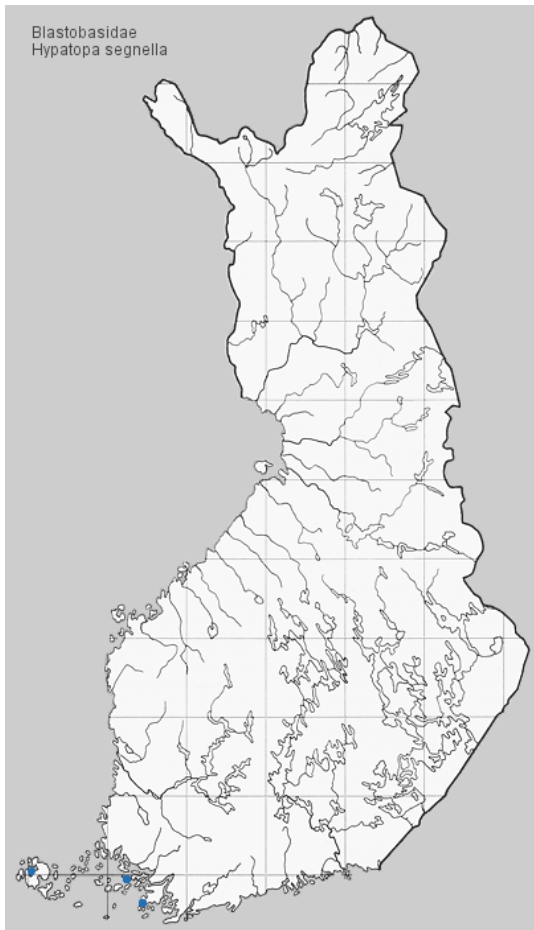
Tuntomerkit. Siipiväli 19-21 mm. Etusiivet ruskehtavan tuhkanharmaat, kärjestä hieman tummemmat; kaksi selvää, mustaa täplää viistosti keskikohdan sisäpuolella; yksi keskikohdan ulkopuolella sekä kaksi keskisaran kärjessä. Takasiivet ruskehtavanharmaat.

Elintavat. Havumetsissä. Tulee valolle.

Toukka elää havupuiden vanhoilla kävyillä ja pudonneilla neulasilla.



Kuva: Pekka Malinen



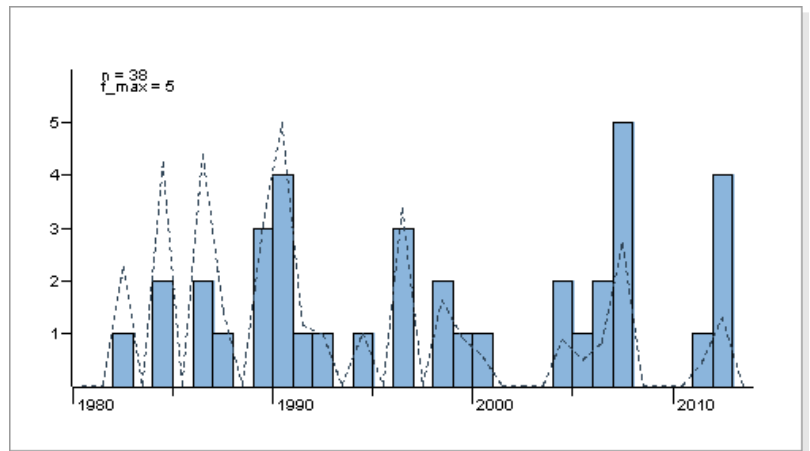
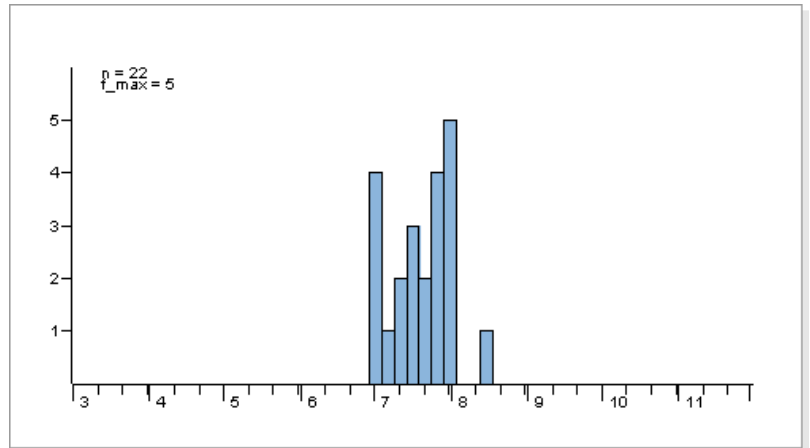
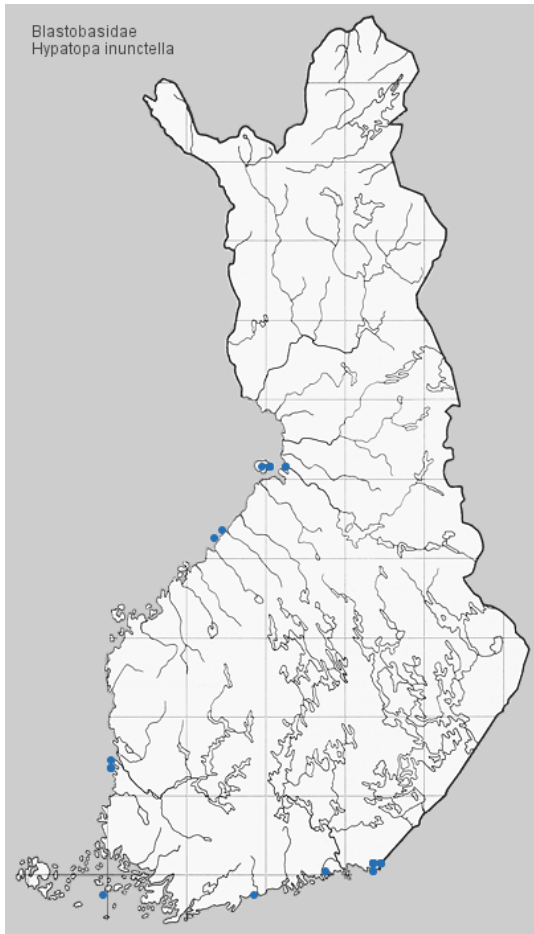
Tuntomerkit. Sipiväli 13-17 mm. Etusiivet harmaat. N. 1/3 kohdalla leveä, lähes suora, valkeahko poikkivyö; sen ulkopuolella leveä, mustahko varjo. Keskisaran kärjessä poikittain kaksi mustaa täplää, joiden ympärillä valkeahkoja suomuja. Näiden kohdalla etu- ja takareunassa häipyväräinen, mustahko täplä.

Elintavat. Sekametsissä. Tulee valolle.

Toukka tuntematon.



Kuva: R.Siloaho



Tuntomerkit. Siipiväli 14-15 mm. Huulirihmat verraten lyhyet. Etusiivet kellertävän tummanruskeat; keskisaran kärjen kohdalla epäselvä, ruskea täplä. Takasiivet harmaanruskeat, kellertävänkiiltoiset.

Koiraan gnathos olemassa. Aedeaguksen tyvellä pallomainen uloke.

Elintavat. Tuorepohjaisissa, leppää (*Alnus*) kasvavissa metsissä. Tulee valolle.

Toukka elää lahoavilla kasvinosilla.