

Epermeniidae

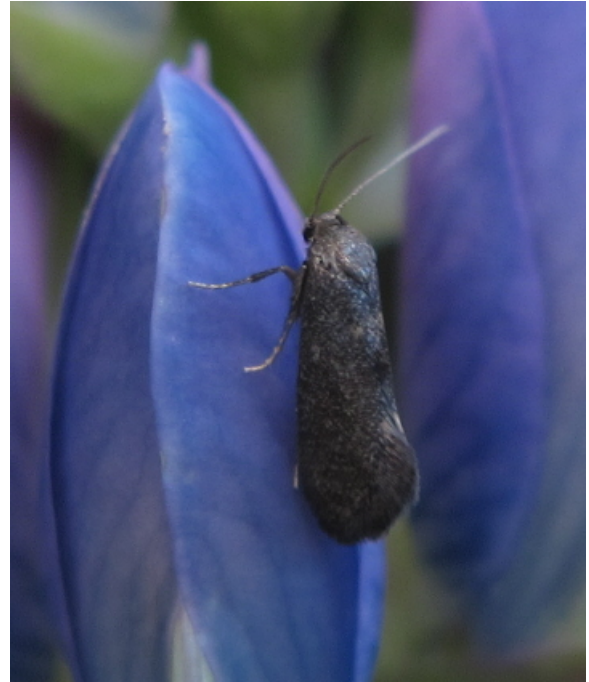


Teksti: Harri Jalava (Perhoswiki 2015-05-02)

Kuvat: Kuvapankki (<http://insects.fi/insectimages/browser>)

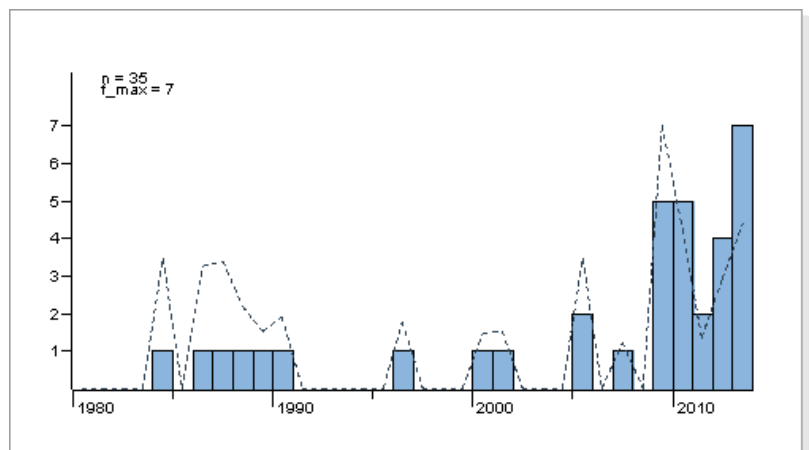
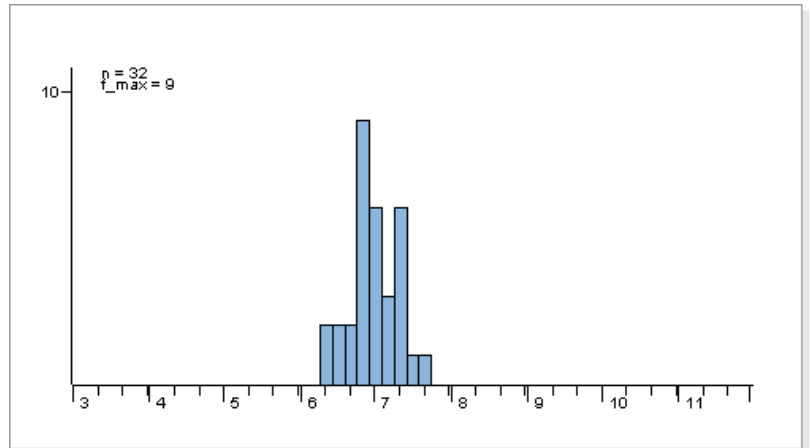
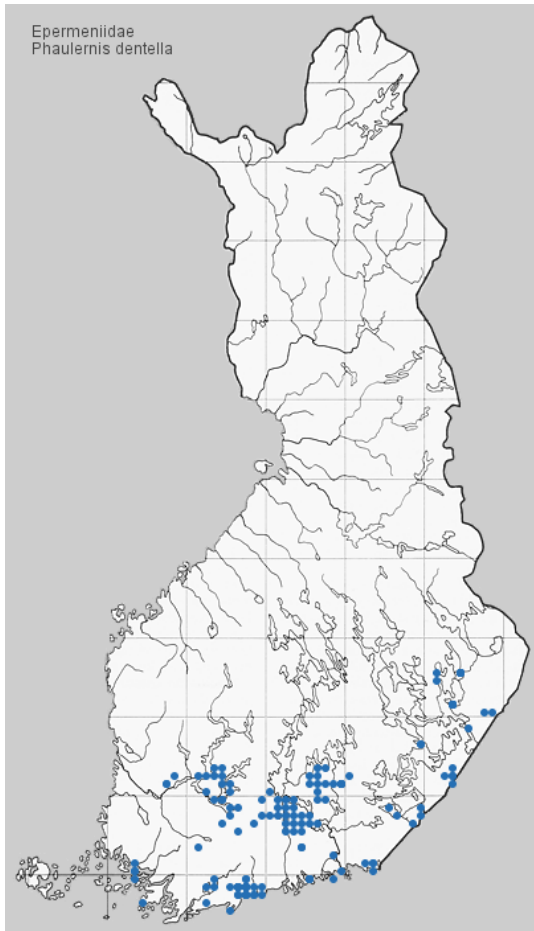
Havainnot: Hyönteistietokanta (<http://insects.fi/hyonteistietokanta/index.html>)

Ohjelmisto: iText (<http://itextpdf.com/>)



Kuva: Pekka Malinen

Kuva: Jyrki Virtanen



Tuntomerkit. Siipiväli 9-10 mm. Etusiivet tumman harmahtavanruskeat, niissä joskus sirotellusti valkeahkoja suomuja.

Takareunassa 1/4 kohdalla häipyvä, valkeahko laikku. Takasiivet tumman harmahtavanruskeat.

Elintavat. Lehdoissa, metsänreunoilla, puistoissa, ruderaateilla.

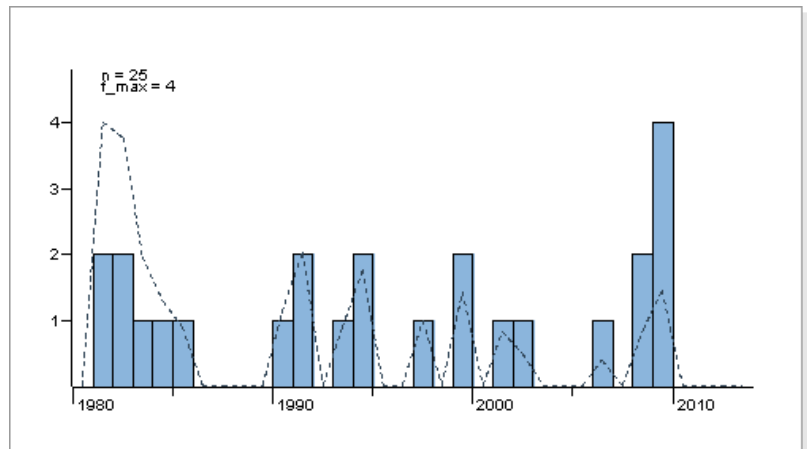
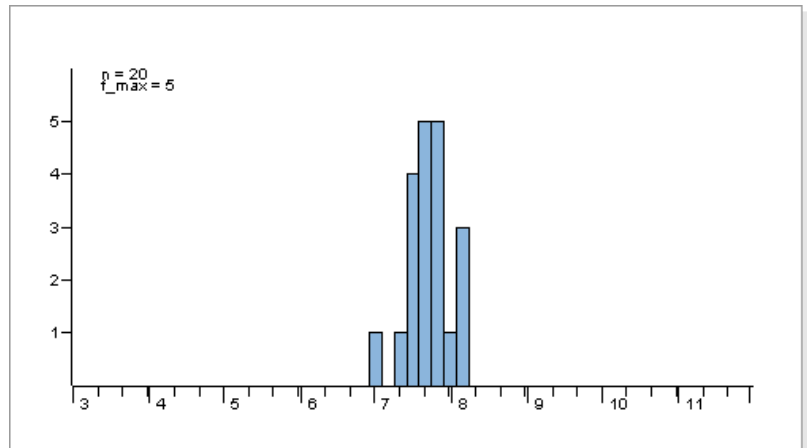
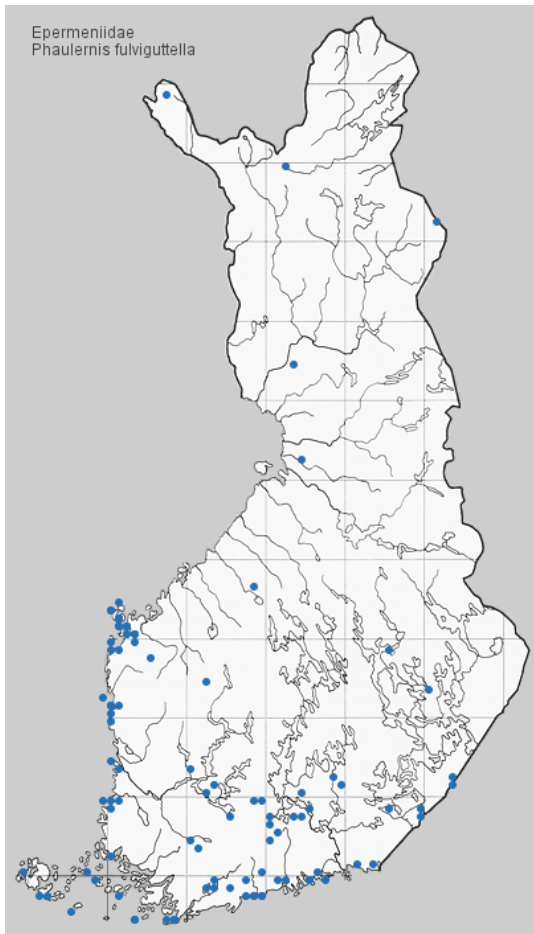
Toukka kellertävä, juovat tummemmat; pää tummanruskea. Elää voihenputkella (*Aegopodium podagraria*), ulkomailla myös pukinjuurella (*Pimpinella saxifraga*), mukulakirvelillä (*Chaerophyllum bulbosum*), myrkkyykirvelillä (*C. temulum*) ja karhunputkella (*Angelica sylvestris*); heinä-elokuussa siemenillä. Koteloituu ohueen kotelokoppaan maahan; kotelo talvehtii.



Kuva: R.Siloaho



Kuva: R.Siloaho



Tuntomerkit. Siipiväli 10-11 mm. Etusiivet tumman harmahtavanruskeat. Keskisarassa keskikohdan sisäpuolella epäselvä, vaalean okrankeltainen täplä, joka voi puuttua. Takareunassa tornuksen sisäpuolella sekä keskisaran kärjessä vaalean okrankeltainen laikku. Takasiivet tumman harmahtavanruskeat.

Elintavat. Kosteilla niityillä, metsänreunoilla, rannoilla.

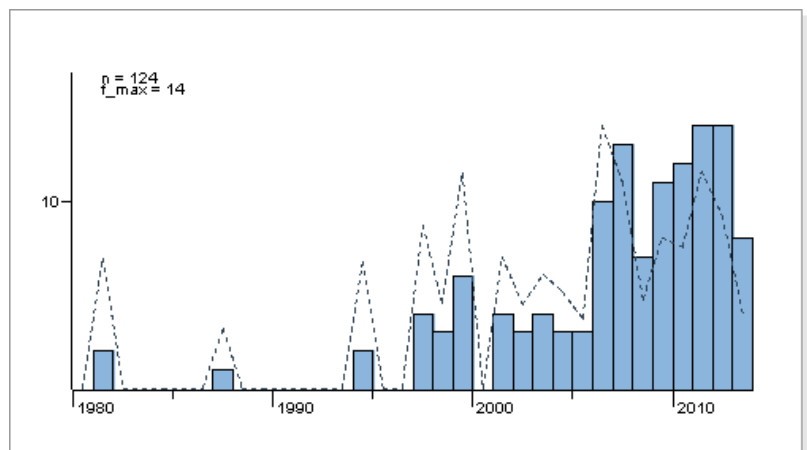
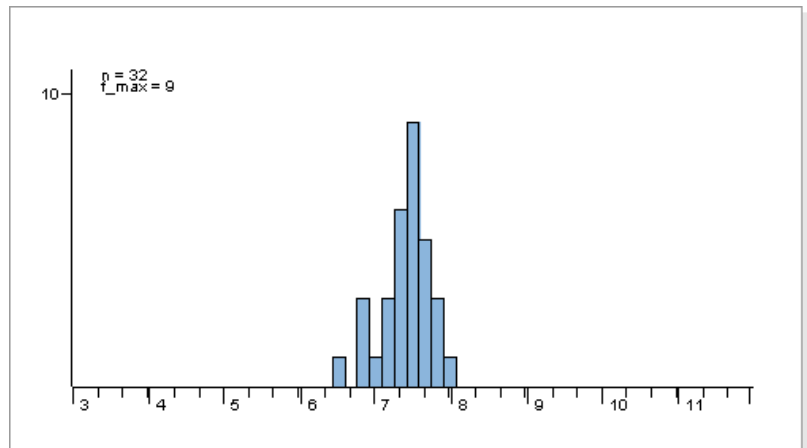
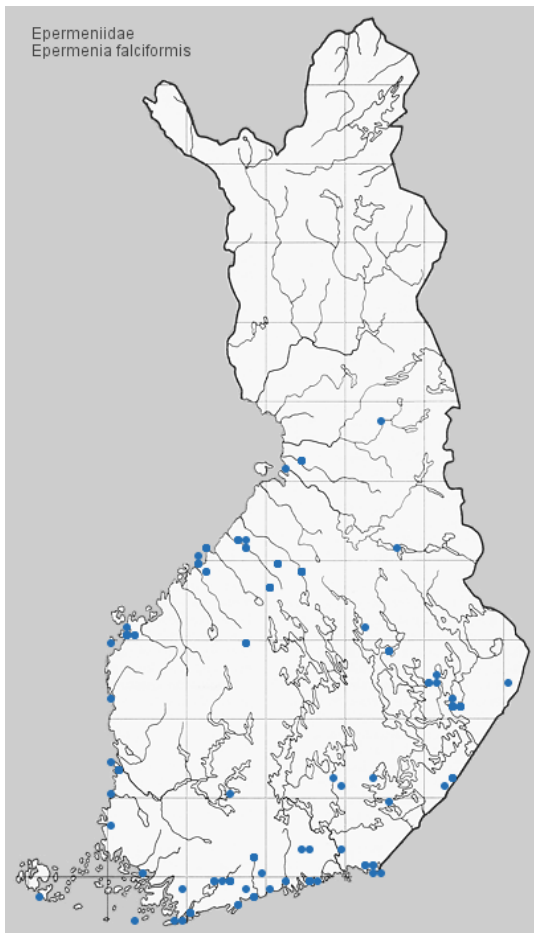
Toukka valkeahko, sivuselkäjuova vaaleanruskehtava; täplät harmaat; pää musta. Elää karhunputkella (*Angelica sylvestris*) ja väinönputkella (*A. archangelica*), ulkomailla myös ukonputkella (*Heracleum sphondylium*), suoputkella (*Peucedanum palustre*) ja pukinjuurella (*Pimpinella*); heinä-syyskuussa yhteenkehrätyissä siemenissä. Koteloituu ohueen kotelokoppaan maahan; kotelo talvehtii.



Kuva: R.Siloaho



Kuva: Olavi Niemi



Tuntomerkit. Siipiväli 12-14 mm. Etusiivet vaaleanokrat; etureuna tyviosasta harmahtavanruskeakehänäinen. Takareunassa kaksi mustaa suomuhammasta. Keskivyö viisto, tummahkon okranruskea, tumman harmahtavanruskeareunainen; sen sisäreuna alkaa sisemmän suomuhampaan sisäpuolelta (vrt. *E. illigerella*). Etureunan keskeltä siiven takakulmaan kulkee tumman harmahtavanruskea juova. Keskisarasta siiven kärkeen kulkee melko leveä, tumman okranruskea juova. Ulompi diskaalitäplä tumman harmahtavanruskea. Siipiripsien sisempi juova leveä, tumman harmahtavanruskea. Takasiivet tummanharmaat. Koiraan uncus teräväkärkinen.

Elintavat. Lehdoissa, metsänreunoilla, rehevillä soilla, kosteilla rantaniityillä. Tulee valolle.

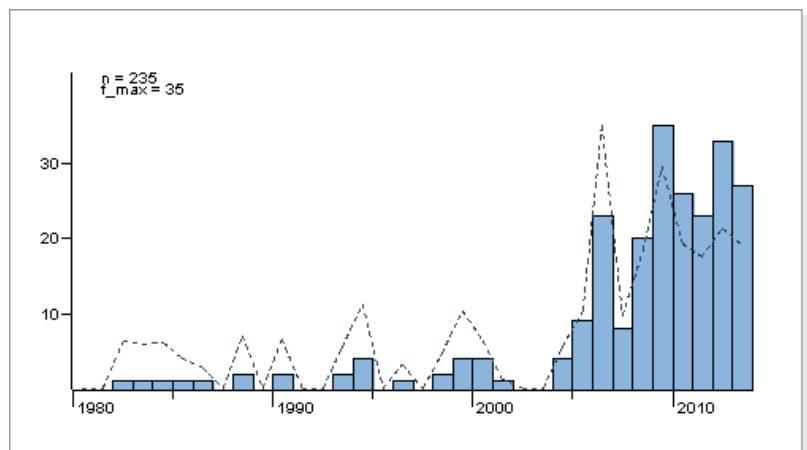
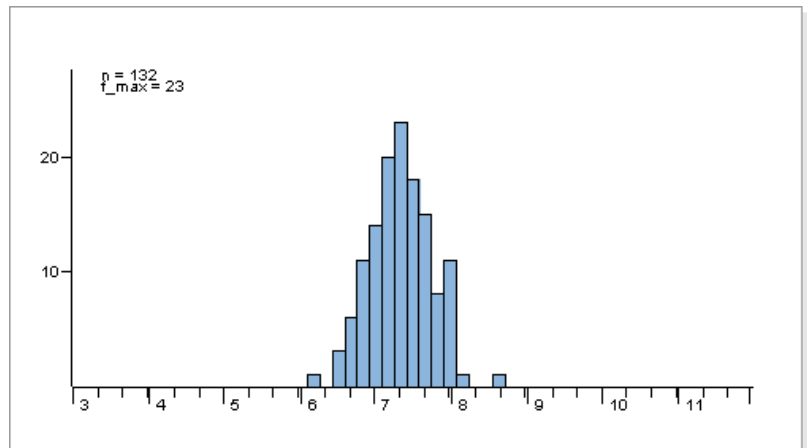
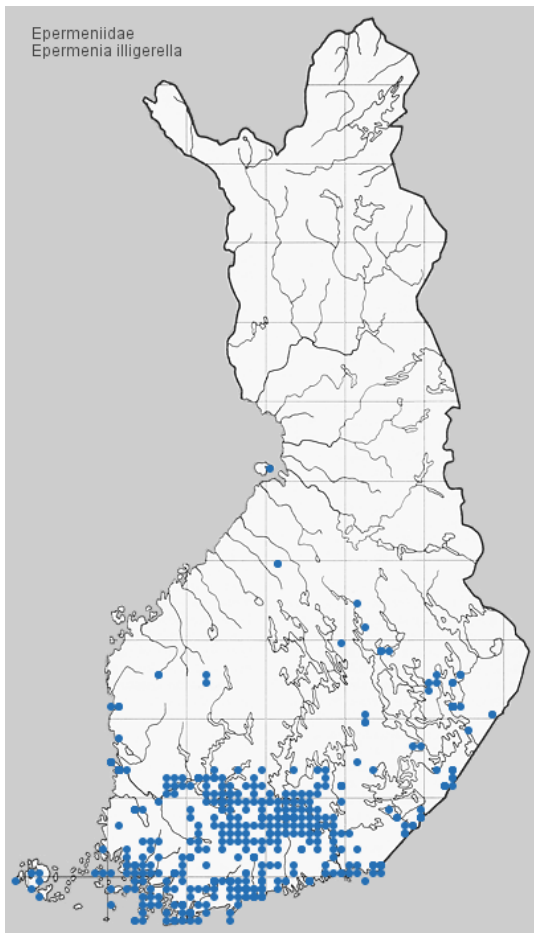
Toukka kellanvihreä, selkäjuova tummempi; pää kellertävänruskea. Elää karhunputkella (*Angelica sylvestris*); yhteenkehrättyjen lehdyköiden välissä. Koteloituu verkkomaiseen kotelokoppaan karikkeeseen.



Kuva: R.Siloaho



Kuva: Olavi Niemi



Tuntomerkit. Siipiväli 12-13 mm. Etusiivet vaaleanokrat; etureuna tyviosasta harmahtavanruskeakehänäinen. Takareunassa kaksi mustanruskeaa suomuhammasta. Keskivyö viisto, okranruskea; sen sisäreuna alkaa sisemmän suomuhampaan kohdalta (vrt. *E. falciformis*). Sisempi diskaalitäplä pieni, musta. Ulompi diskaalitäplä musta; siitä siiven takakulmaan kulkee epäselvä, harmahtavanruskea juova. Keskisarasta siiven kärkeen kulkee kapea, okranruskea juova. Siipiripsien sisempi juova kapea, harmaa. Takasiivet harmaat, ripset kellanharmaat.

Koiraan uncus lastamainen.

Elintavat. Lehdoissa, metsänreunoilla, pientareilla, puistoissa. Tulee valolle.

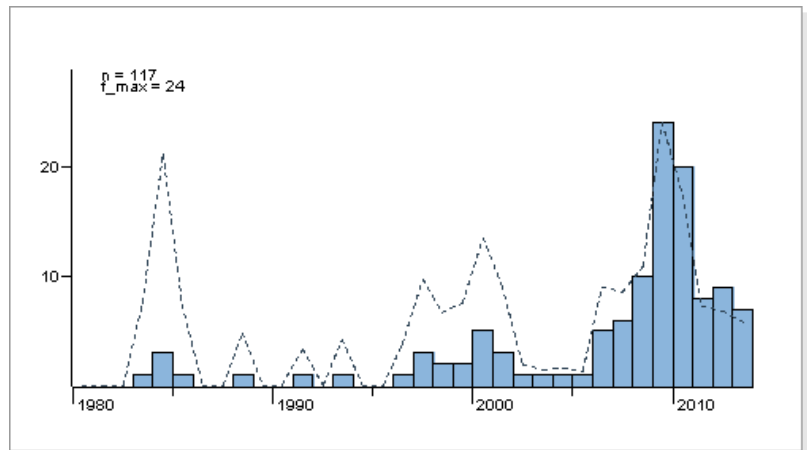
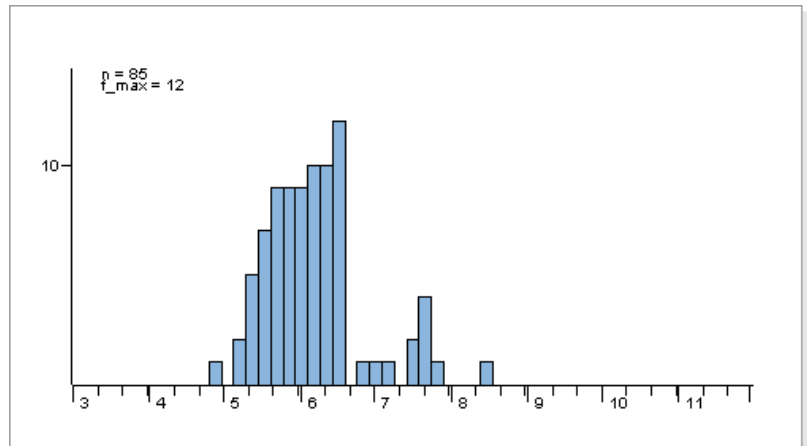
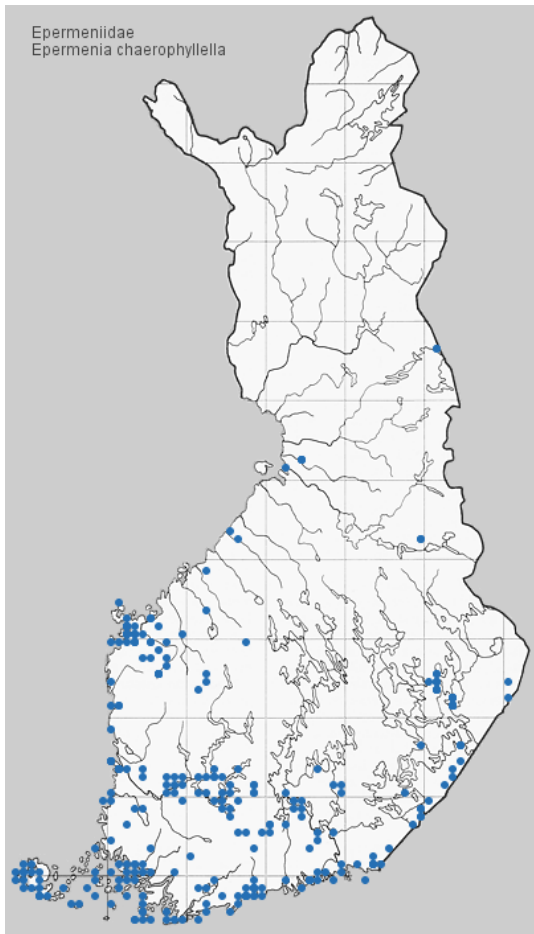
Toukka elää vuohenputkella (*Aegopodium podagraria*); yhteenkehrättyjen lehdyköiden välissä. Koteloituu verkkomaiseen kotelokoppaan karikkeeseen.



Kuva: R.Siloaho



Kuva: Henry Ekholm



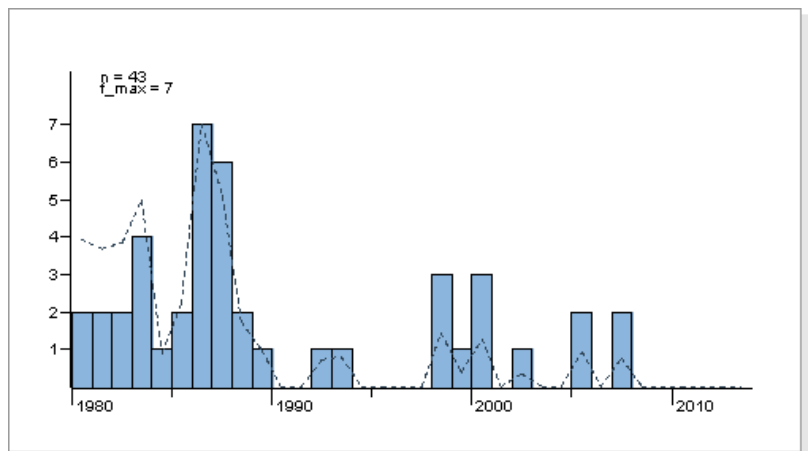
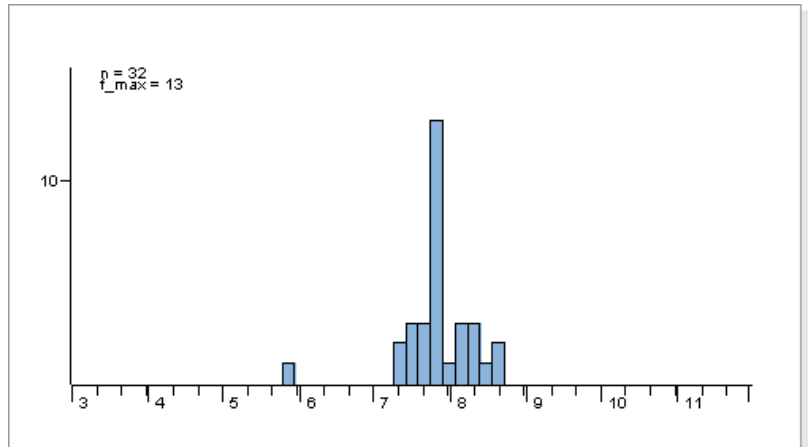
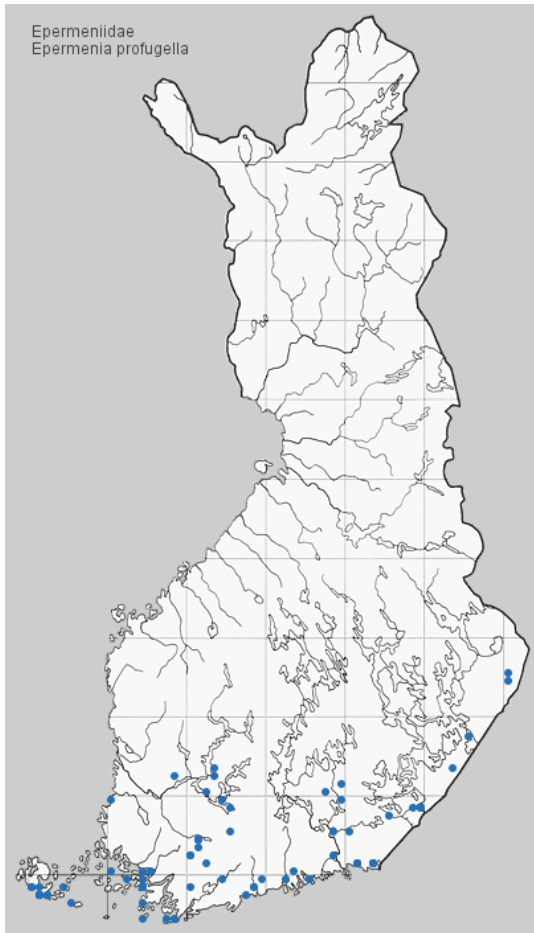
Tuntomerkit. Siipiväli 12-13 mm. Etusiivet ruskeat, valkeahko- sekä enemmän tai vähemmän mustakehnäiset; etureuna mustaraitainen. Keskellä siipeä musta, sisäänpäin viisto, ulkopuolelta tummanruskeavarjainen poikkivyö. Sen sisäreunassa sekä ulkopuolella keskisarassa pitkittäin kolme valkeaa täplää, jotka joskus mustan juovan yhdistämät. Kärjen lähellä epämääräinen, musta juova. Takareunassa neljä suomuhammasta. Siipiripsissä tumma juova. Takasiivet harmaat.

Elintavat. Niityillä, metsänreunoilla, ruderaateilla, pientareilla. Tulee keväällä hyvin valolle; ei tule juurikaan valolle syksyllä, vaan hakeutuu talvehtimispaikkaansa varhain.

Toukka kellan- tai vihreänvalkeahko, selkäjuova valkeampi; täplät ruskeat. Pää vaaleanruskea. Elää koiranputkella (*Anthriscus sylvestris*), ulkomailla oligofagi sarjakukkaiskasveilla (Apiaceae); syö lehtiä altapäin pitsimäisen valkeiksi. Koteloituu verkkomaiseen kotelokoppaan karikkeeseen. Aikuinen talvehtii.



Kuva: R.Siloaho



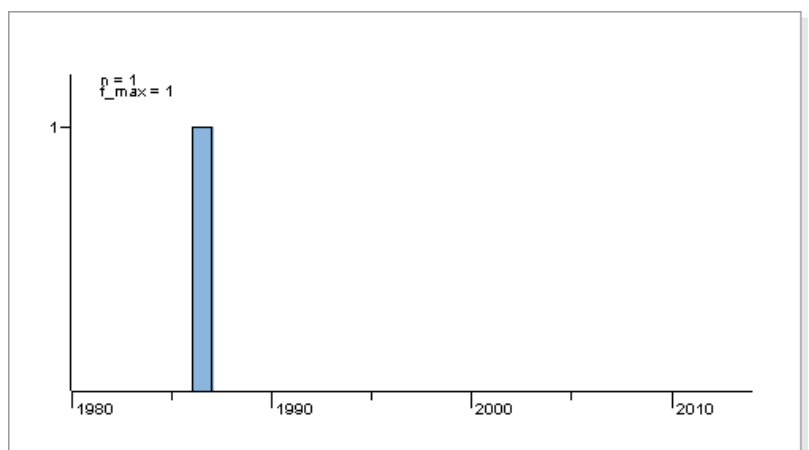
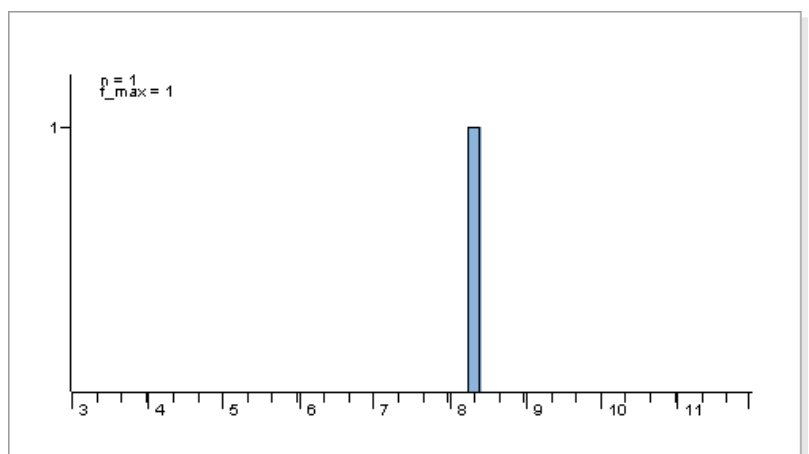
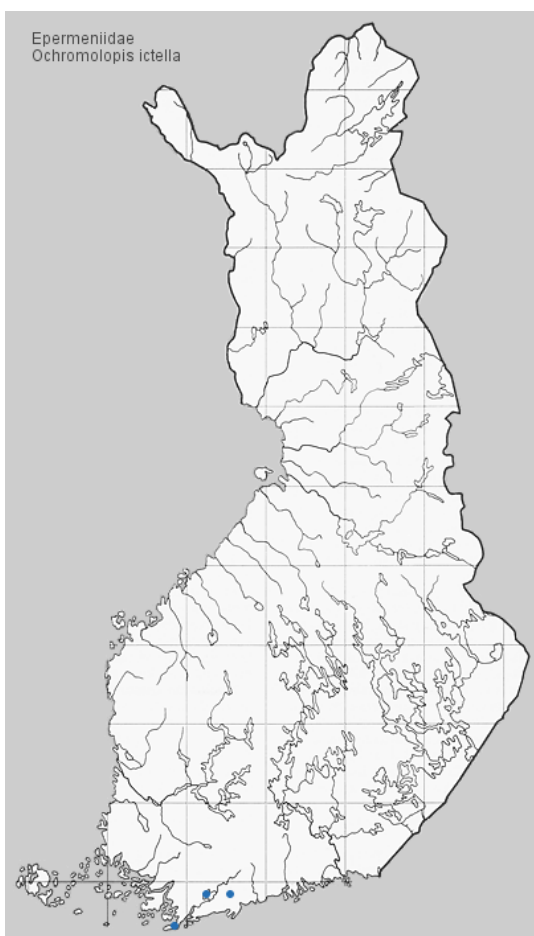
Tuntomerkit. Sipiväli 8-10 mm. Etusiivet yksivärisen savenkellertävän harmaanruskeat, pronssinsävyiset. Takasiivet tumman harmaanruskeat.

Elintavat. Kuivilla niityillä, rinteillä, pientareilla. Istuu mielellään kukissa.

Toukka kellertävä, selkäjuovat (2 kpl.) punaruskeat; pää musta. Elää pukinjuurella (*Pimpinella saxifraga*); elo-syyskuussa siemenissä. Koteloituu ohueen kotelokoppaan maahan; kotelo talvehtinee.



Kuva: Pekka Malinen



Tuntomerkit. Siipiväli 11-13 mm. Etusiivet kiiltävän lyijynharmaat. Siipitaitteessa siiven tyvestä keskikohtaan asti sekä keskisarasta keskikohdan sisäpuolelta lähelle siiven kärkeä oranssit pitkittäisjuovat; jälkimmäisen takareunassa kaksi ja tyvellä yksi pieni, musta täplä. Takasiivet ruskeanharmaat.

Elintavat. Toukka vihreä, selkäjuova tumma; nystyrät harmahtavanruskeat. Pää vaaleanruskea, takaa tummempi; niskakilpi tumman harmahtavanvihreä, keskeltä jakautunut; peräkilpi tummanvihreä. Elää ulkomailla hämähäkinruoholla (*Thesium*); nuori toukka kovertaa lehtiä; täysikasvuinen toukka yhteenkehrättyjen versojen välissä toukokuussa.