

## Eriocraniidae



Teksti: Harri Jalava

Havainnot: Hyönteistietokanta (<http://insects.fi/hyonteistietokanta/index.html>)

Kuvat: Kuvapankki (<http://www.insects.fi/insectimages/browser>)

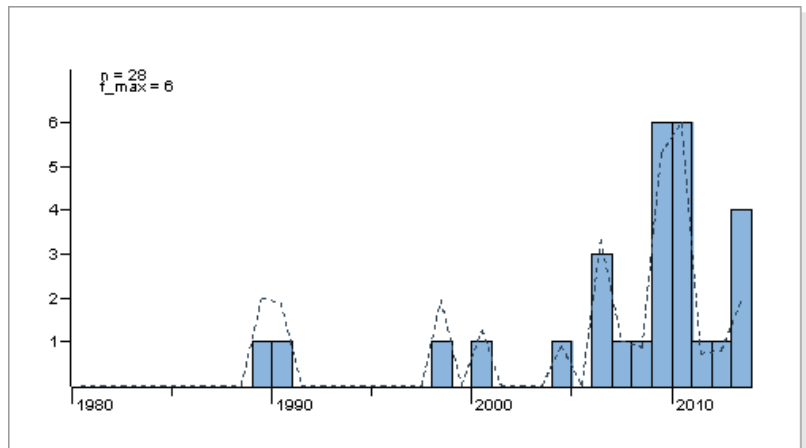
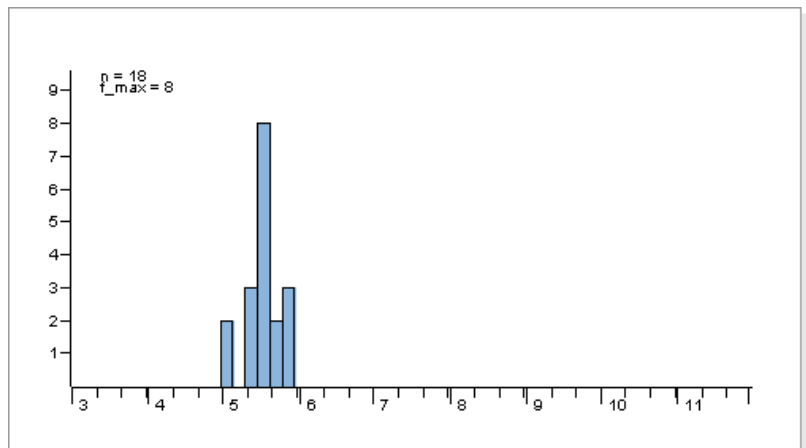
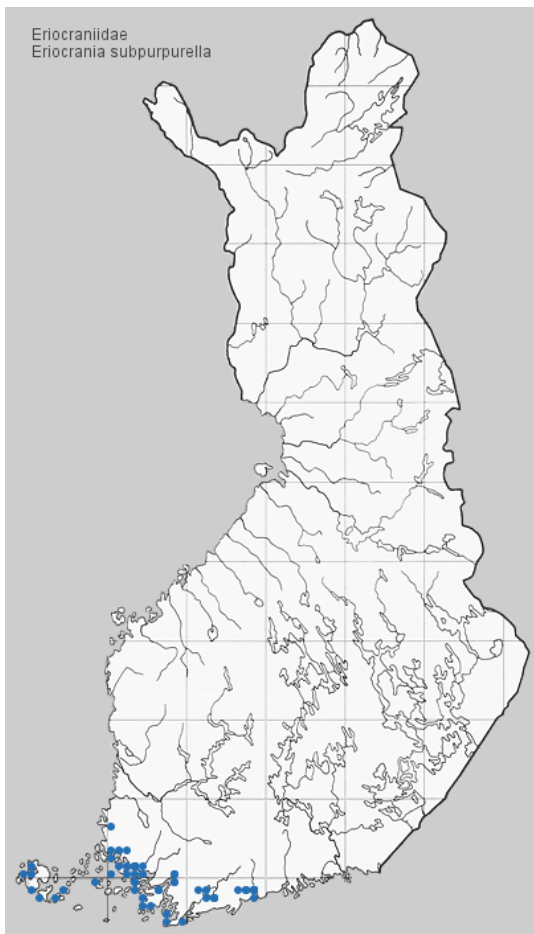
Ohjelmisto: iText (<http://itextpdf.com/>)



Kuva: J. Tyllinen



Kuva: M. Virtala



**Tuntomerkit.** Siipiväli 10-14 mm. Pää vaalean okranharmaa, seassa tumman harmaanruskeaa. Tuntosarvet tummanruskeat, 3/5 etusiipien pituudesta. Etusiivet vaalean kullonpronsinkiltoiset; niissä sirotellusti sinisen- ja purppurankiltoisia riipusteita.

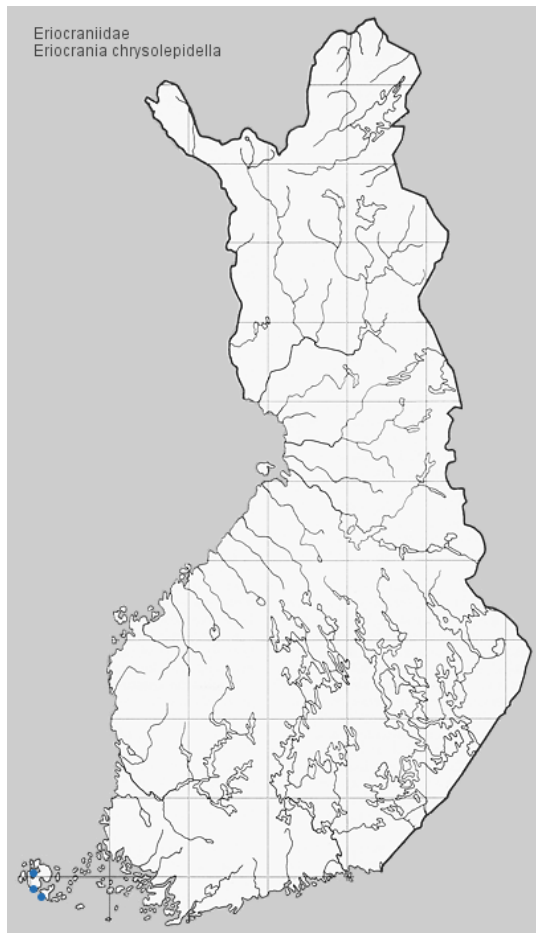
Tornaalilaikku vaalea, epäselvä. Siipiripset harmaat. Takasiivet vaskenharmaat, ulkoreunasta purppuransävyiset.

**Elintavat.** Tammimetsissä. Lentää päivällä auringonpaisteessa; lepää huonolla säällä tammien rungoilla ja oksilla. Tulee yöllä valolle.

Toukka valkeahko, pää vaaleanruskea. Elää tammella (*Quercus robur*); kovertaa kesäkuussa läiskäkoverteita lehtiin. Kotelo talvehtii.



Kuva: Michael Kurz 2010



**Tuntomerkit.** Siipiväli 8-13 mm. Pää harmaanruskea, jonkin verran harmaanvalkeahkokehänäinen. Tuntosarvet 1/2 etusiipien pituudesta. Etusiivet vaalean kiiltävän pronssinkultaiset, enemmän tai vähemmän kehnäisesti punertavanpurppurariipusteiset, joskus lähes kokonaan punertavanpurppurakehnäiset. Tornaalilaikku melko epäselvä, kolmikulmainen, pohjan värinen, ei ulotu siiven keskilinjaan. Ripset pronssinharmaat. Takasiivet harmaat, kärjestä purppuransävyiset.

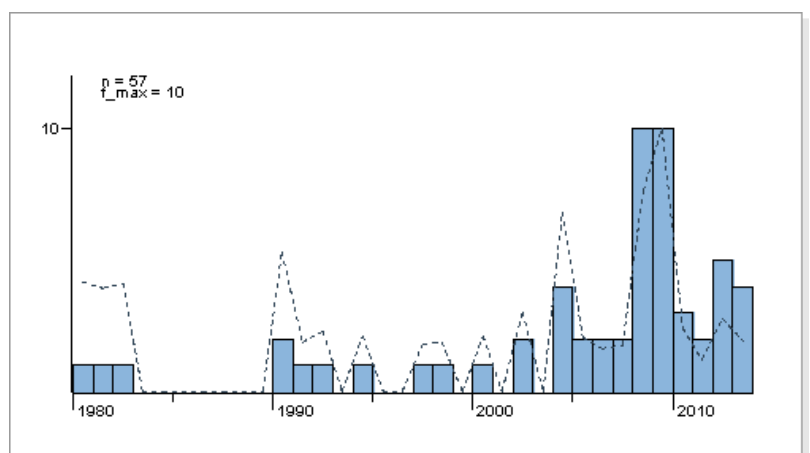
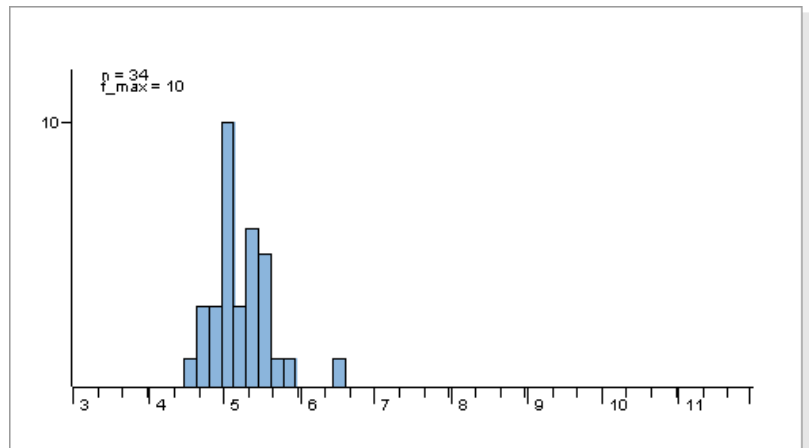
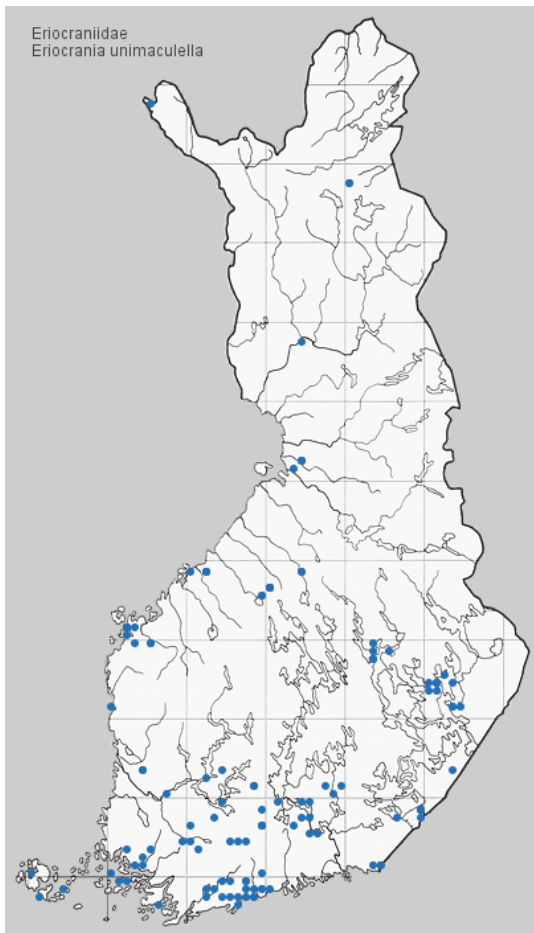
**Elintavat.** Kuivahkoissa rinnelehdossa. Lentää päivällä.

Toukka valkeahko; pää vaaleanruskea, suuosat tummemmat; niskakilvessä kaksi mustaa täplää. Elää pähkinäpensaalla (*Corylus avellana*); touko-heinäkuussa läiskäkoverteessa, joka alkaa lehden reunasta. Ulosteeet pitkinä säikeinä. Koteloituu koverteen ulkopuolelle; kotelo talvehtii.



Kuva: M. Virtala

Kuva: M. Virtala



**Tuntomerkit.** Siipiväli 9-11 mm. Pää koiraalalla tumman harmaanruskea, naaraalla harmaankeltainen. Tuntosarvet tummanruskeat, puolet etusiipien pituudesta. Etusiivet pronssinpurppurat, hienosti vaalean kultakehänaiset. Tornaalilaikku suuri, hiukan kaareva, hopeanvalkea, ulottuu siiven keskikohtaan. Siipiripset harmaat. Takasiivet ruskehtavanharmaat, ulkoreunasta purppuransävyiset, sileäsuomuiset.

**Elintavat.** Koivua kasvavilla paikoilla. Lepää puunrungoilla; lentää auringonpaisteessa puiden ympärillä. Tulee yöllä silloin tällöin valolle.

Toukka valkeahko. Pää ruskea, suuosat tummemmat, takaosan ulokkeet vahvasti kitinisoituneet ja kuultavat prothoraxin läpi



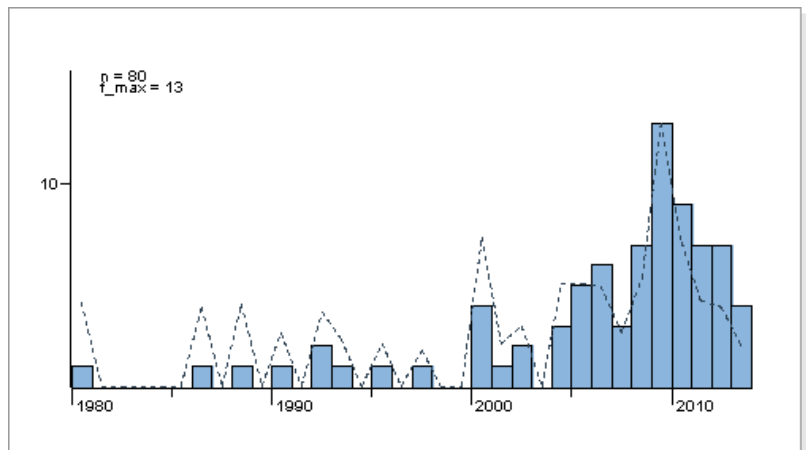
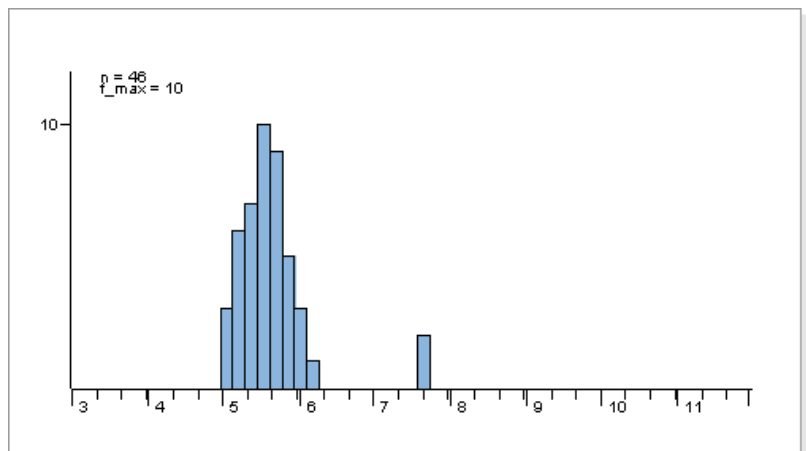
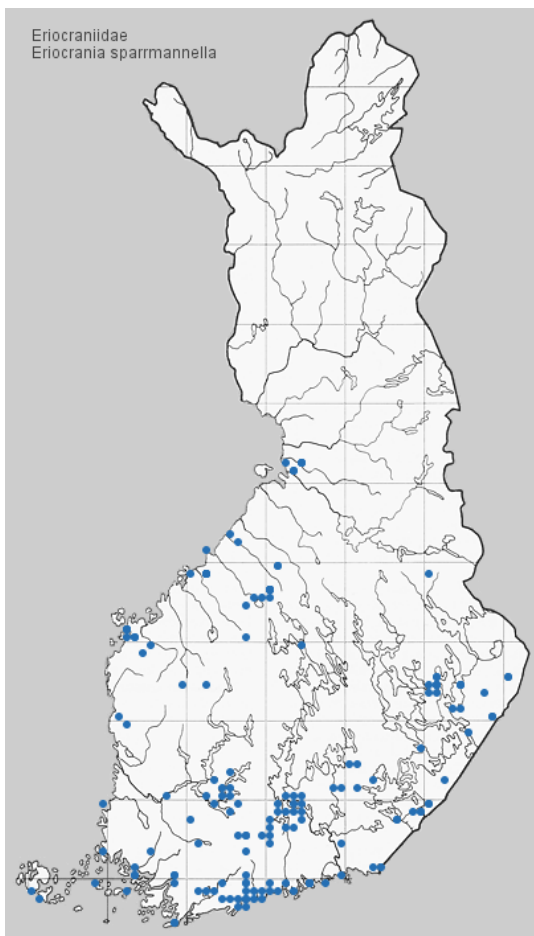
kahtena tummana täplänä. Takaruumiin I jaokkeen kyljissä lyhyet laajentumat. Elää koivulla (*Betula*); kovertaa toukokuussa läiskäkoverteita lehtiin. Kotelo talvehtii.



Kuva: R. Siloaho



Kuva: M. Virtala



**Tuntomerkit.** Siipiväli 9-12 mm. Pää vaaleanharmaa, hiukan tummakehänäinen. Tuntosarvet tummanruskeat, noin puolet etusiipien pituudesta. Etusiivet vaalean kullankiiltoiset, niissä epäsäännöllisiä, sinisen- ja purppurankiiltoisia poikkijuovia. Tornaalilaikku kolmikulmainen, vaalean kullankiiltoinen, ulottuu siiven keskikohtaan. Siipiripset harmaat, niissä heikkoja, okranvalkeita juovia. Takasiivet tummahkon ruskehtavanharmaat, kärjestä purppuransävyiset.

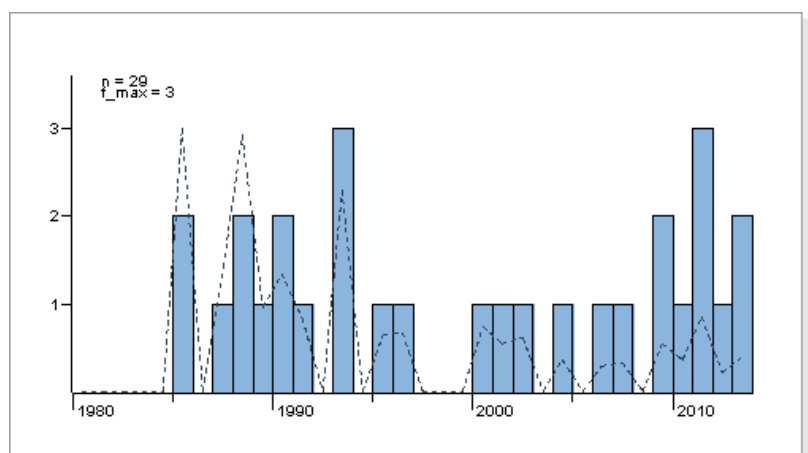
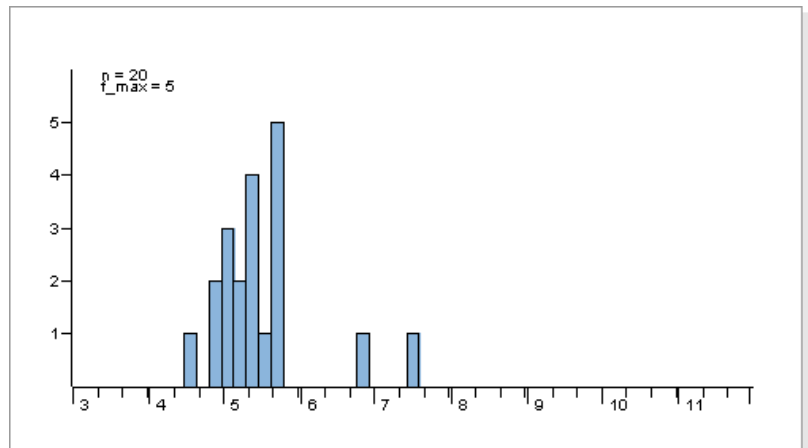
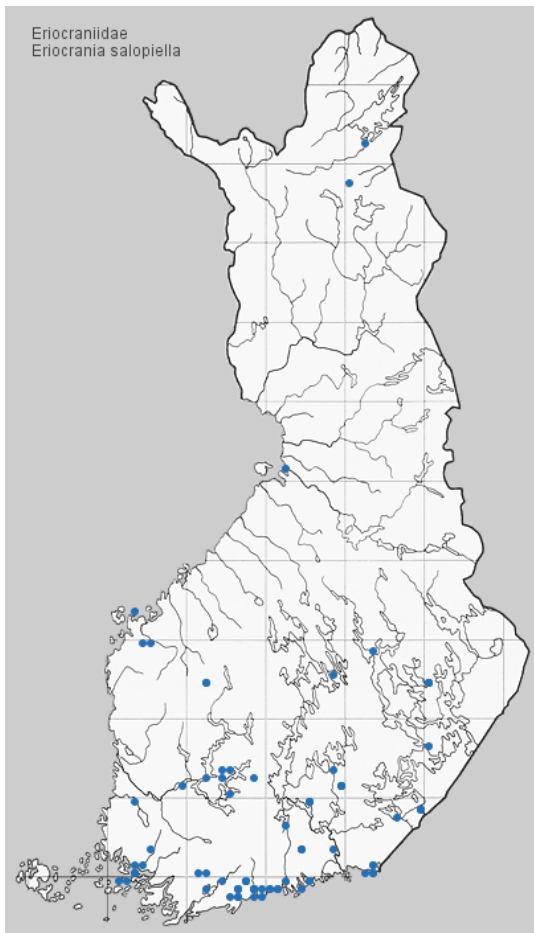
**Elintavat.** Koivua kasvavilla hakamailla. Lentää päivällä auringonpaisteessa; tulee yöllä valolle.

Toukka valkeahko; pää ruskea, reunoista mustahko; prothoraxissa kaksi epäselvää, tummaa, ruskeareunaista täplää. Elää koivulla (*Betula*); kovertaa kesä-heinäkuussa läiskäkoverteita lehtiin. Kotelo talvehtii.



Kuva: R. Siloaho

Kuva: M. Virtala



**Tuntomerkit.** Siipiväli 9-12 mm. Pää harmahtavanokra. Tuntosarvet tummanruskeat, puolet etusiipien pituudesta. Etusiivet vaalean kullankiiltoiset, niissä purppurankiiltoisia striguloita ja kehnää. Suonet kärkiosassa purppurat. Tornaalilaikku selvä, kolmikulmainen, pohjan värinen. Etureunassa 3/5 kohdalla epäselvä, vaalea täplä. Siipiripset purppuranharmaat, takakulmassa okranvalkeat. Takasiivet ruskehtavanharmaat, kärjestä purppuransävyiset.

**Elintavat.** Kosteilla, koivua kasvavilla paikoilla. Lepää puunrungoilla; lentää auringonpaisteessa puiden ympärillä. Tulee yöllä silloin tällöin valolle.

Toukka valkeahko; pää vaaleanruskea; prothoraxin etureuna ruskehtava. Elää koivulla (*Betula*); kovertaa touko-kesäkuussa

läiskäkoverteita lehtiin. Kotelo talvehtii.

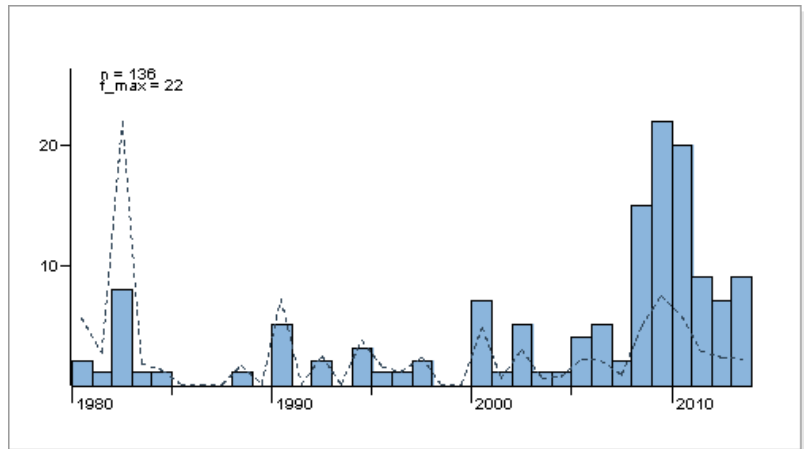
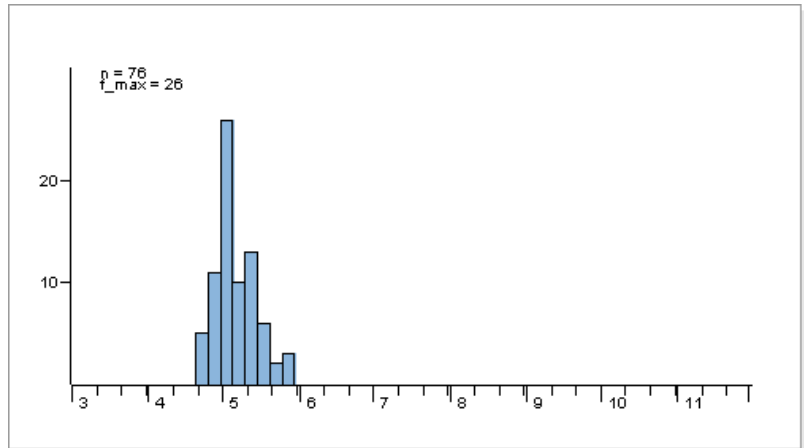
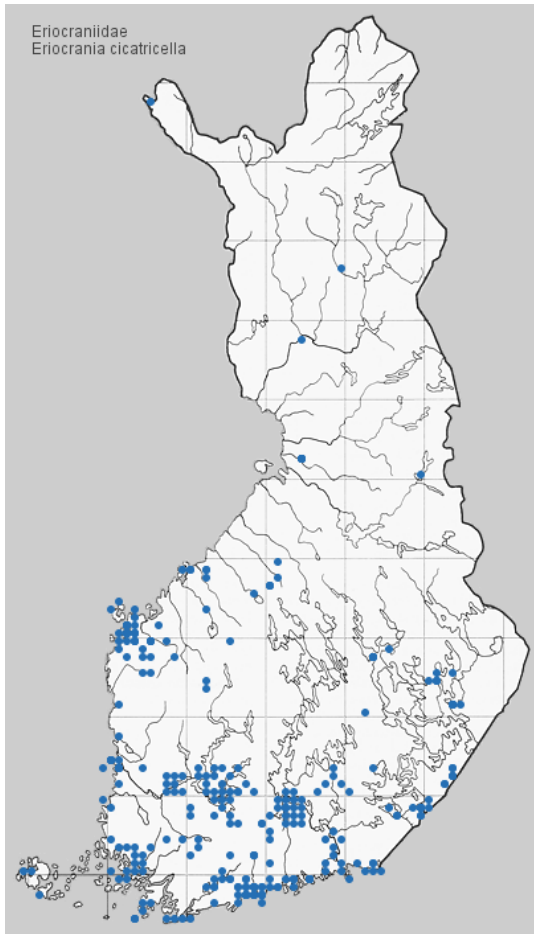




Kuva: J. Tyllinen



Kuva: M. Virtala



**Tuntomerkit.** Siipiväli 9-12 mm. Pää tumman harmaanruskea, seassa vaaleanharmaata. Tuntosarvet tummanruskeat, alle puolet etusiiven pituudesta. Etusiivet vaalean kullankiiltoiset, niissä purppurankiiltoisia poikkijuovia ja täpliä, kärkeosan suonet purppurat. Tornaalilaikku melko epäselvä, kolmikulmainen, vaalean kullankiiltoinen, ei ulotu siiven keskikohtaan. Siipiripset vaaleanharmaat. Takasiivet ruskehtavanharmaat, kärjestä purppuransävyiset.

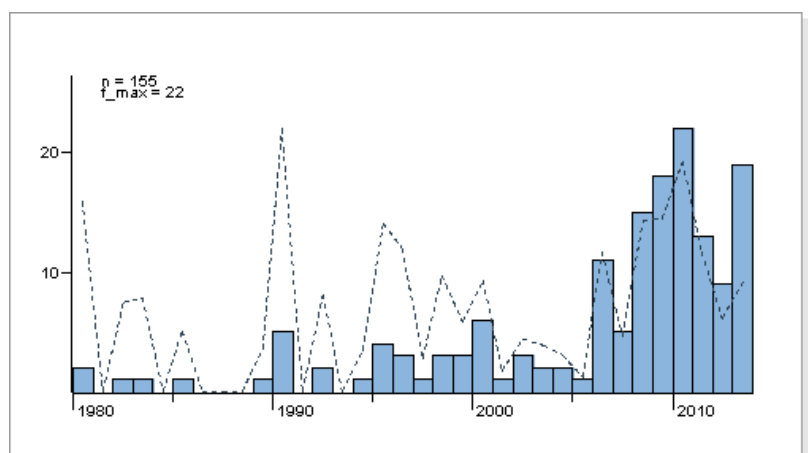
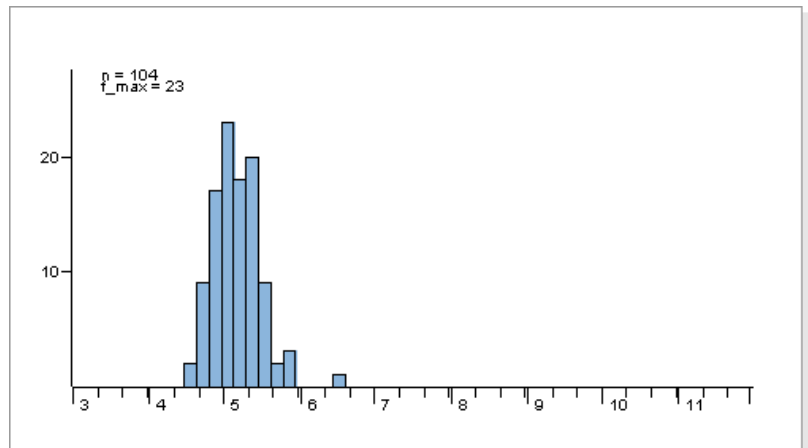
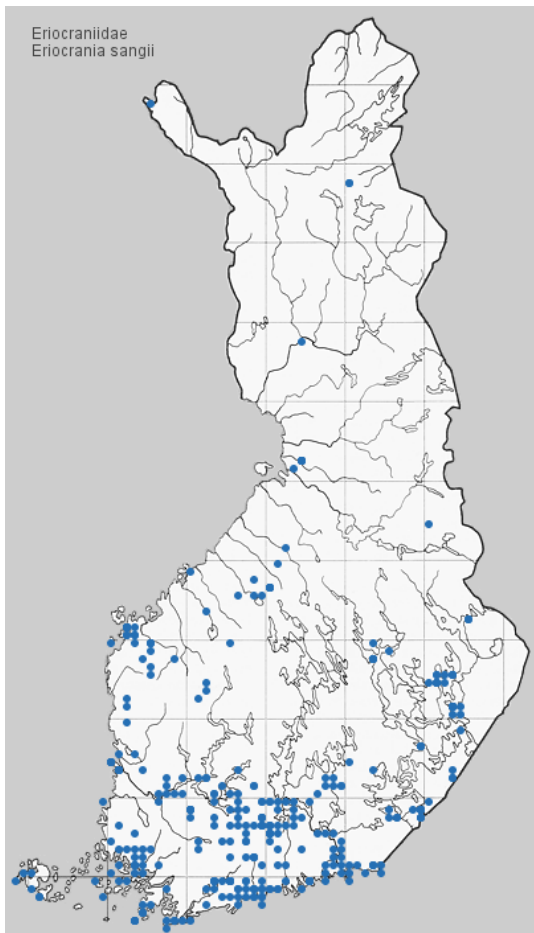
**Elintavat.** Koivua kasvavilla hakamailla ym. Lepää puunrungoilla; lentää auringonpaisteessa puiden ympärillä. Tulee yöllä silloin tällöin valolle.

Toukka valkeahko; pää valkeahko, heikosti kitinisoitunut, vain suosat vaaleanruskeat. Elää koivulla (*Betula*); kovertaa kesä-heinäkuussa läiskäkoverteita lehtiin. Kotelo talvehtii.



Kuva: M. Virtala

Kuva: M. Virtala



**Tuntomerkit.** Siipiväli 9-15 mm. Pää vaalean okranharmaa, seassa tumman harmaanruskeaa. Tuntosarvet tummanruskeat, koiraalla n. 3/5 etusiipien pituudesta, naaraalla hiukan lyhyemmät. Etusiivet ruskean- tai pronssinsävyisen purppurankiiltoiset, niissä enemmän tai vähemmän vaalean kullankiiltoisia, epäsäännöllisiä täpliä. Tornaalilaikku lähes kolmikulmainen, vaalean kullankiiltoinen, ulottuu siiven keskikohtaan. Siipiripset pronssinharmaat, takakulmassa okranvalkeat. Takasiivet pronssinharmaat, kärjestä purppuransävyiset.

**Elintavat.** Koivua kasvavilla hakamailla ym. Lentää päivällä; tulee yöllä silloin tällöin valolle.

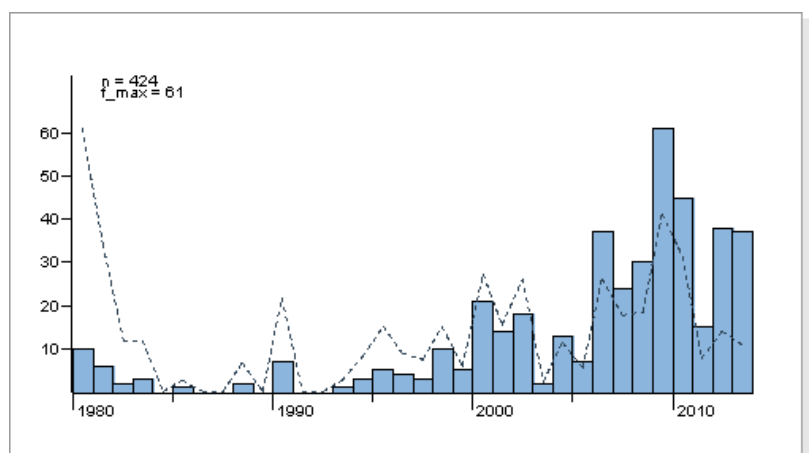
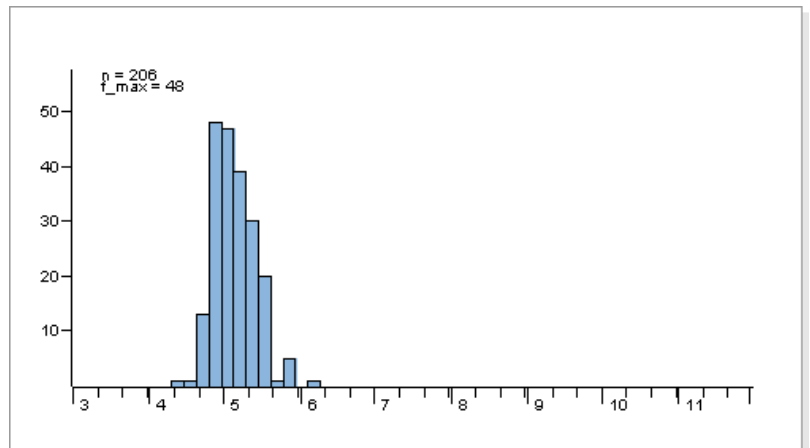
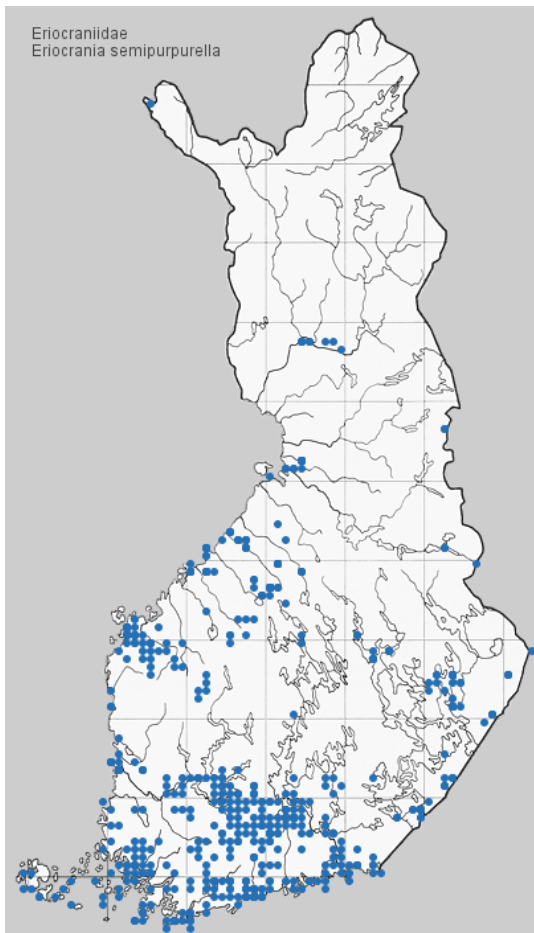
Toukka harmaa; pää musta, keskeltä ruskea, suosat ruskeat; prothoraxissa 2 ryhmää mustia täpliä. Elää koivulla (*Betula*); kovertaa

touko-kesäkuussa läiskäkoverteita lehtiin. Kotelo talvehtii.



Kuva: M. Virtala

Kuva: M. Virtala



**Tuntomerkit.** Siipiväli 12-16 mm. Pää harmaa. Tuntosarvet tummanruskeat, koiraalla n. 3/5 etusiipien pituudesta, naaraalla hiukan lyhyemmät. Etusiivet ruskean- tai pronssinsävyisen purppurankiiltoiset, niissä sirotellusti enemmän tai vähemmän vaalean kullankiiltoisia suomuja. Tornaalilaikku epäselvä, pieni, vaalean kullankiiltainen, usein lähes häipyvä. Siipiripset pronssinharmaat, takakulmassa okranvalkeat. Takasiivissä karvamaisia suomuja; pronssinharmaat, kärjestä purppuransävyiset.

**Elintavat.** Koivua kasvavilla hakamailla ym. Lentää päivällä; tulee yöllä silloin tällöin valolle.

Toukka valkeahko; pää vaalean okranruskea, suosat tummemmat. Nuorella toukalla prothoraxissa suuri, tumma täplä. Elää koivulla (*Betula*); kovertaa touko-kesäkuussa läiskäkoverteita lehtiin. Kotelo talvehtii.