

Heliozelidae



Teksti: Harri Jalava (Perhoswiki 2015-04-29)

Kuvat: Kuvapankki (<http://insects.fi/insectimages/browser>)

Havainnot: Hyönteistietokanta (<http://insects.fi/hyonteistietokanta/index.html>)

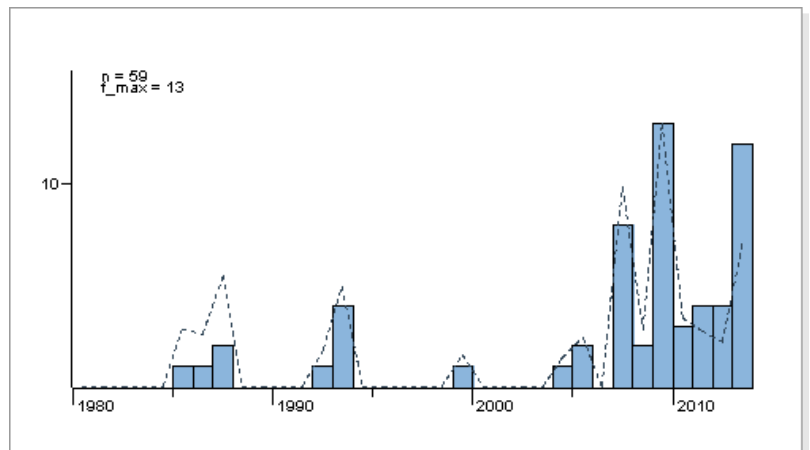
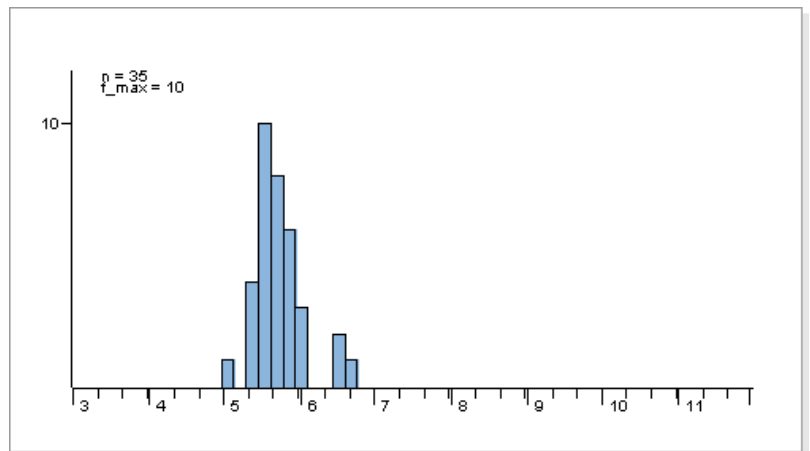
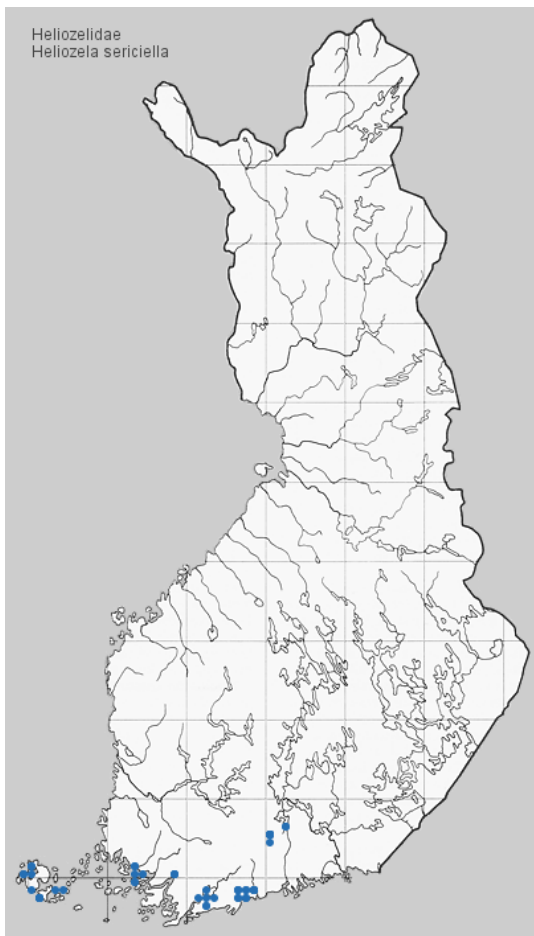
Ohjelmisto: iText (<http://itextpdf.com/>)



Kuva: Pekka Malinen



Kuva: Jouni Pyyhtiä

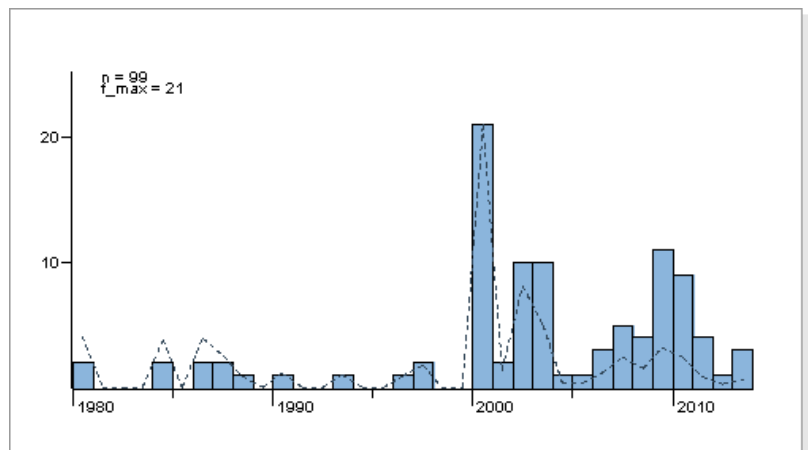
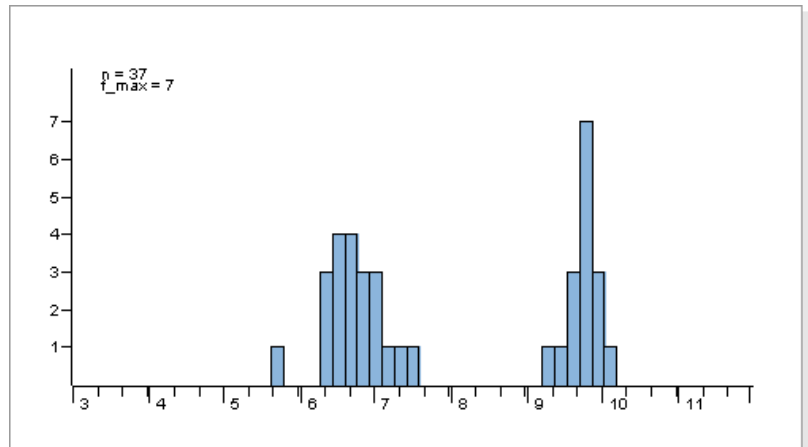
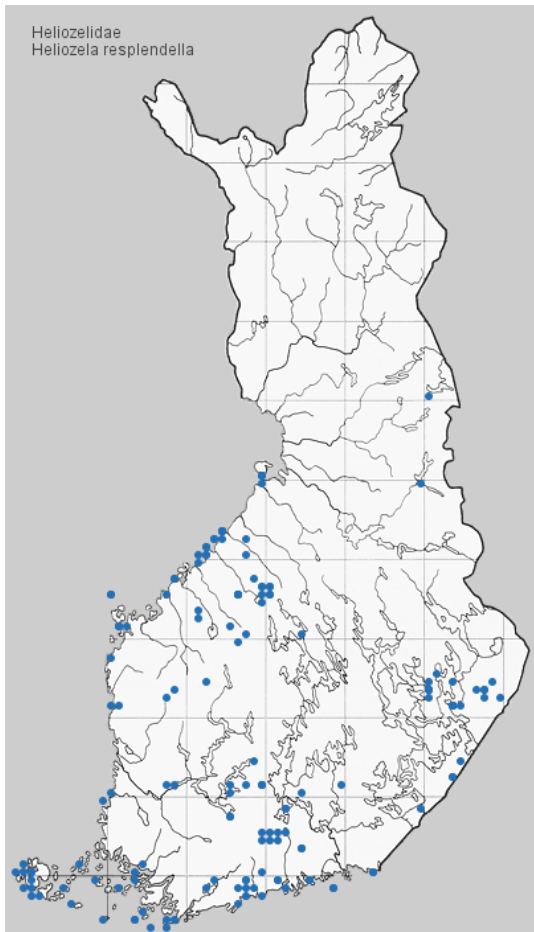


Tuntomerkit. Siipiväli 6-8 mm. Pää tummanpronssinen. Etusiivet pronssinharmaat; takareunassa siiven tyvellä pieni, epäselvä, valkeahko täplä; keskikohdan ulkopuolella suurempi, selvempi laikku. Takasiivet harmaat, joskus purppuranpunertavansävyiset.

Elintavat. Tammimetsissä ym. tammaa kasvavilla paikoilla. Lentää päivällä auringonpaisteessa.

Toukka kellertävä; pää ruskea; niskakilvessä 2 mustaa täplää. Elää tammella (*Quercus*); kaivautuu lehtiruotiin, joka turpoaa äkämän tapaan. Lähes täysikasvuisena toukka siirtyy keskiruodin läpi vähän matkaa lehteen, johon muodostaa pienen läiskäkovertteen.

Tästä toukka leikkaa soikean lehdenpalan, n. 2-3 x 4-5 mm, jonka taiteltuaan pudottaa maahan ja koteloituu. Kotelo talvehtii.



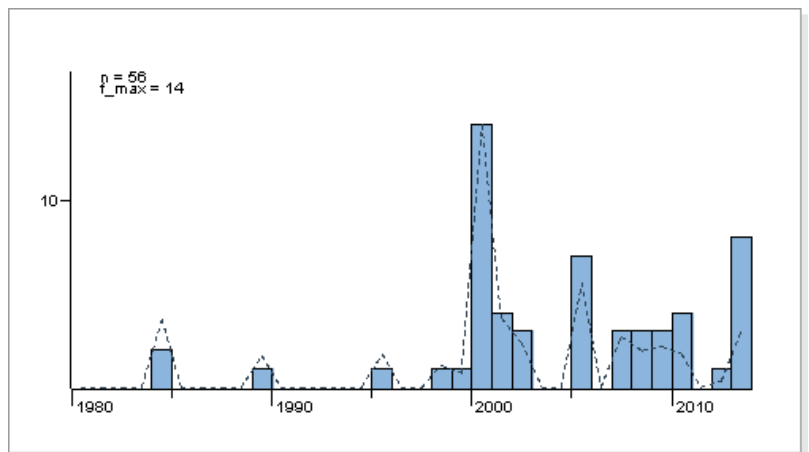
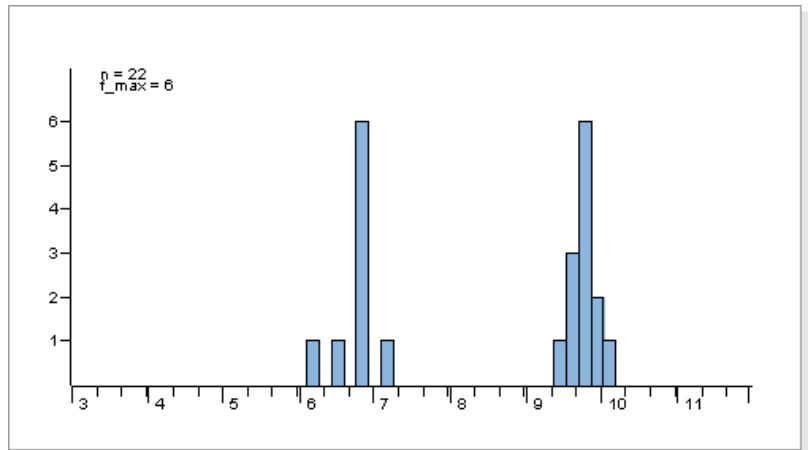
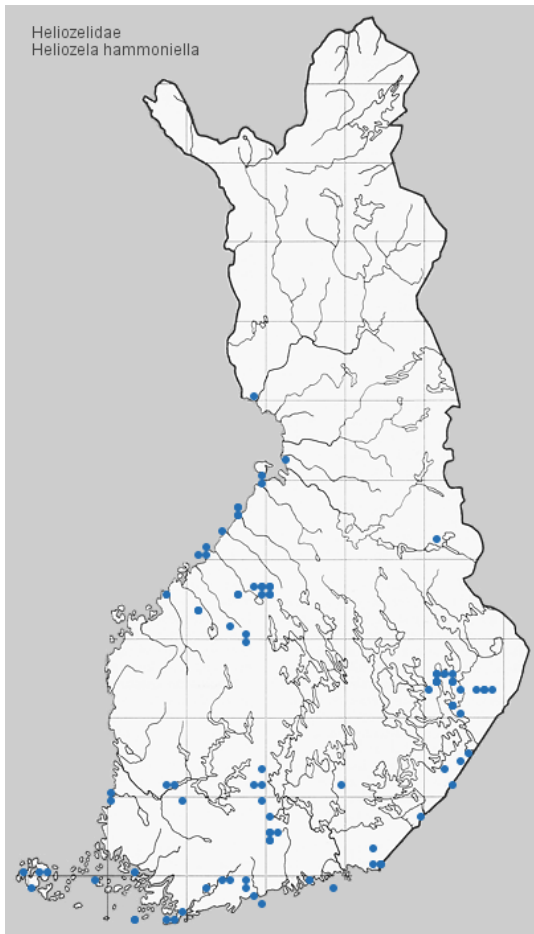
Tuntomerkit. Siipiväli 5-7 mm. Pää tummanpronssinen. Etusiivet tumman pronssinharmaat. Takareunassa siiven tyvellä valkea täplä, joka on koukkumaisempi kuin lajilla *H. hammoniella* ja taipuu kohti siiven kärkeä. Takareunassa keskikohdan ulkopuolella toinen valkea laikku. Takasiivet melko tumman vaskenharmaat.

Koiraan aedeaguksessa 8-10 verrattain pientä hammasta, joiden kärki ei koukkumainen.

Naaraan etummaisiet apofyysit pitemmät kuin 0.91 mm ja takimmaisiet apofyysit pitemmät kuin 1.56 mm.

Elintavat. Kosteilla nuoria leppiä kasvavilla paikoilla. Lentää päivällä auringonpaisteessa.

Toukka kellertävänvihreä; pää ruskea; niskakilpi purppuranruskea. Elää lepällä (*Alnus*); kovertaa lehti- ja keskiruotiin käytävän, joka johtaa soikeaan läiskään. Täysikasvuinen toukka leikkaa soikean toukkapussin, jossa pudottautuu maahan ja koteloituu. Kotelo talvehtii.



Tuntomerkit. Siipiväli 5-7 mm. Muistuttaa lajia *H. resplendella*; etusiiven takareunan sisempi täplä tavallisesti enemmän tai vähemmän tasaisesti pyörästynyt tai kolmiomainen, ei taivu kohti siiven kärkeä.

Koiraan aedeaguksessa 10 hammasta, jotka suuremmat kuin lajilla *H. resplendella* ja joista monen kärki koukkumainen. Naaraan etummaisiet apofyysit lyhyemmät kuin 0.91 mm ja takimmaisiet apofyysit lyhyemmät kuin 1.56 mm.

Elintavat. Nuoria koivuja kasvavilla paikoilla. Lentää päivällä auringonpaisteessa.

Toukka valkeahko; pää vaaleanruskea; niskakilpi sivuilta harmaa. Elää koivulla (*Betula*); kovertaa lehti- ja keskiruotiin käytävän, joka johtaa soikeaan läiskään. Täysikasvuinen toukka leikkaa soikean toukkapussin, jossa pudottautuu maahan.