

Lasiocampidae



Teksti: Harri Jalava (Perhoswiki 2015-04-29)

Kuvat: Kuvapankki (<http://insects.fi/insectimages/browser>)

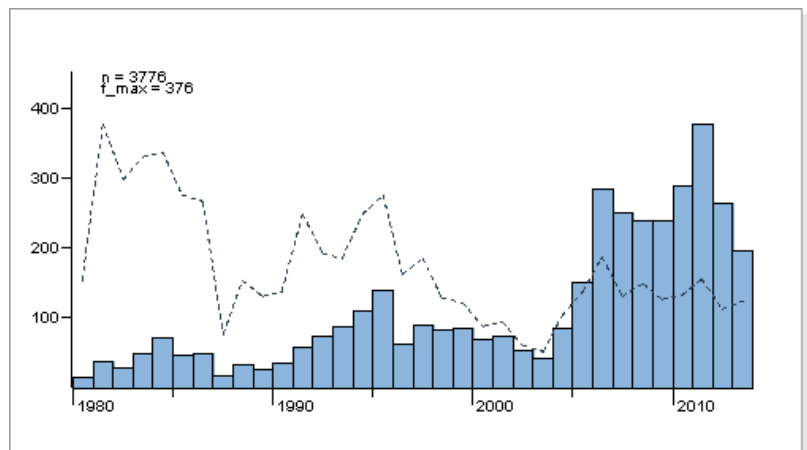
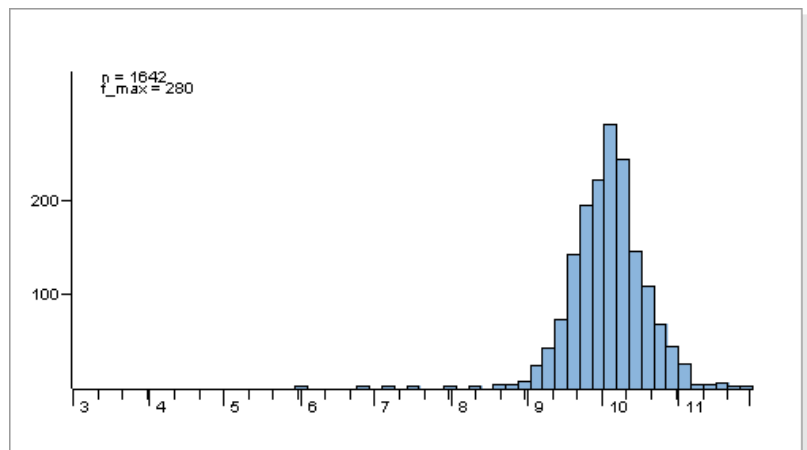
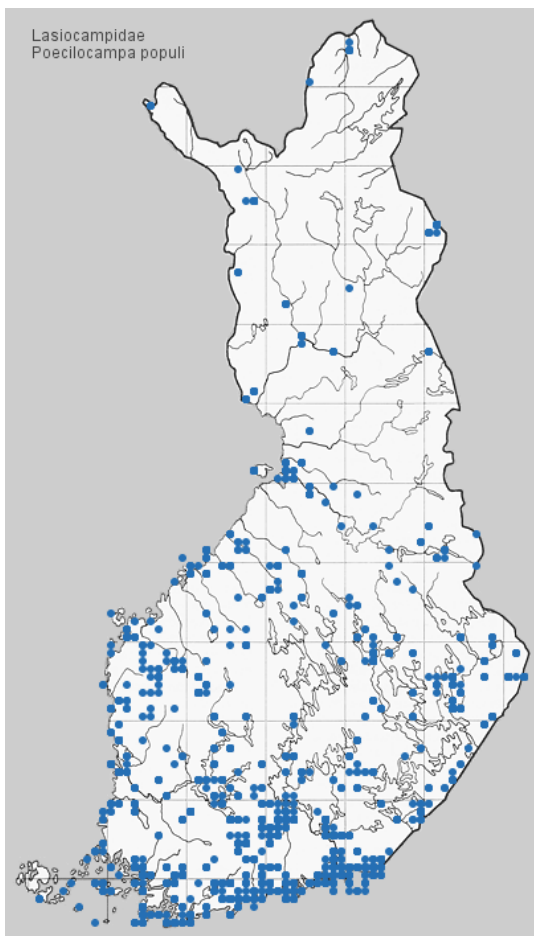
Havainnot: Hyönteistietokanta (<http://insects.fi/hyonteistietokanta/index.html>)

Ohjelmisto: iText (<http://itextpdf.com/>)



Kuva: Pekka Malinen

Kuva: Pekka Malinen

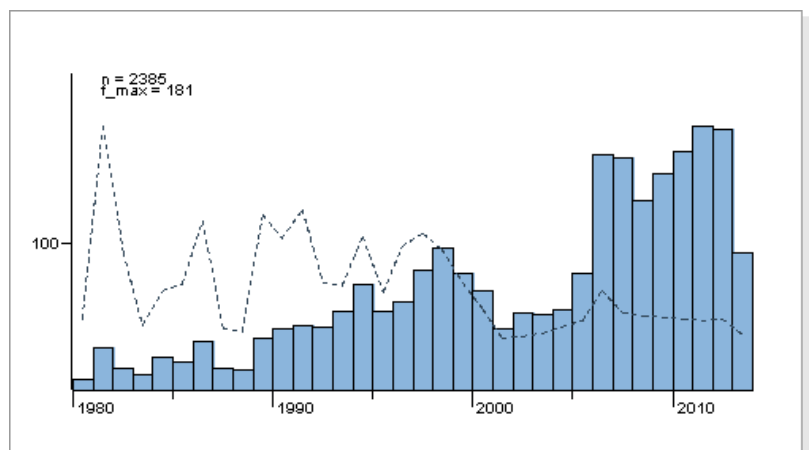
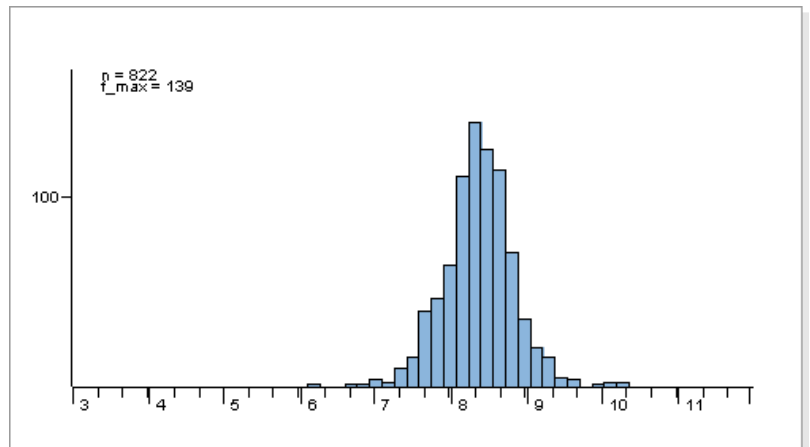
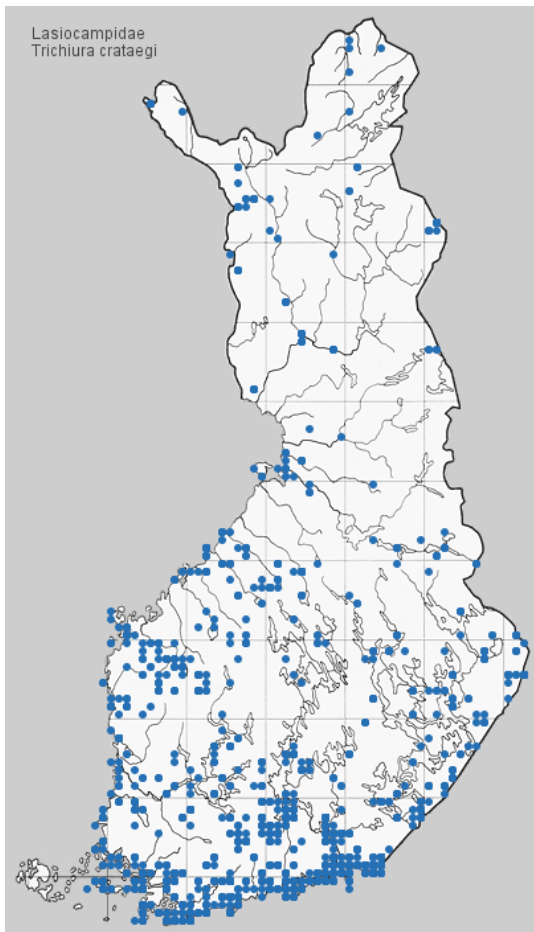




Kuva: M. Virtala



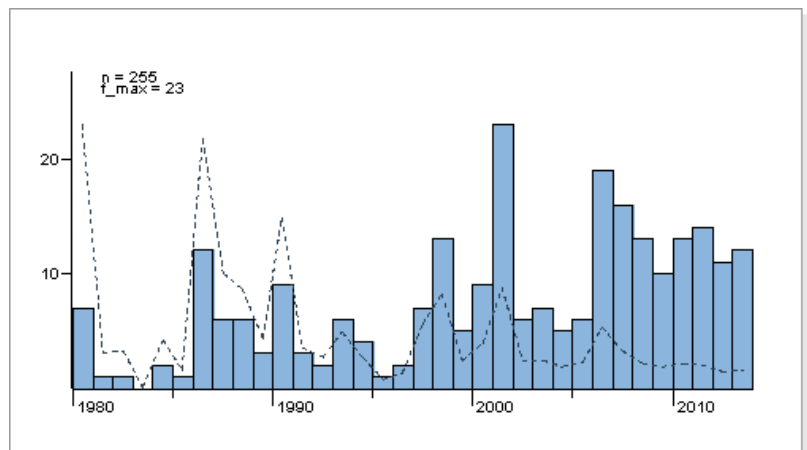
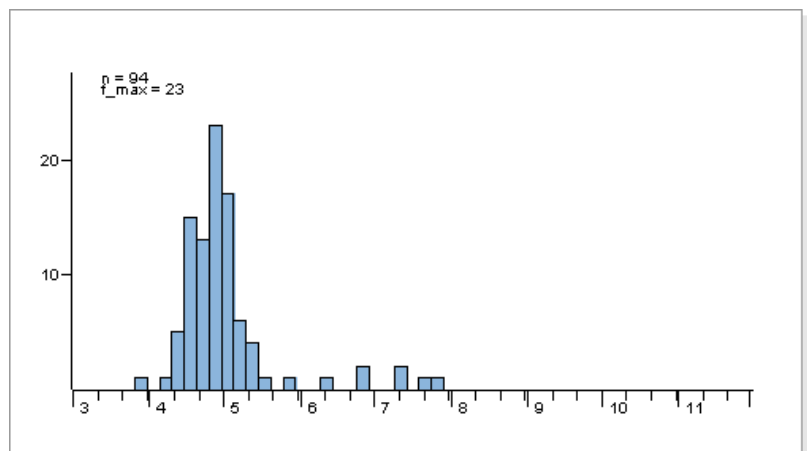
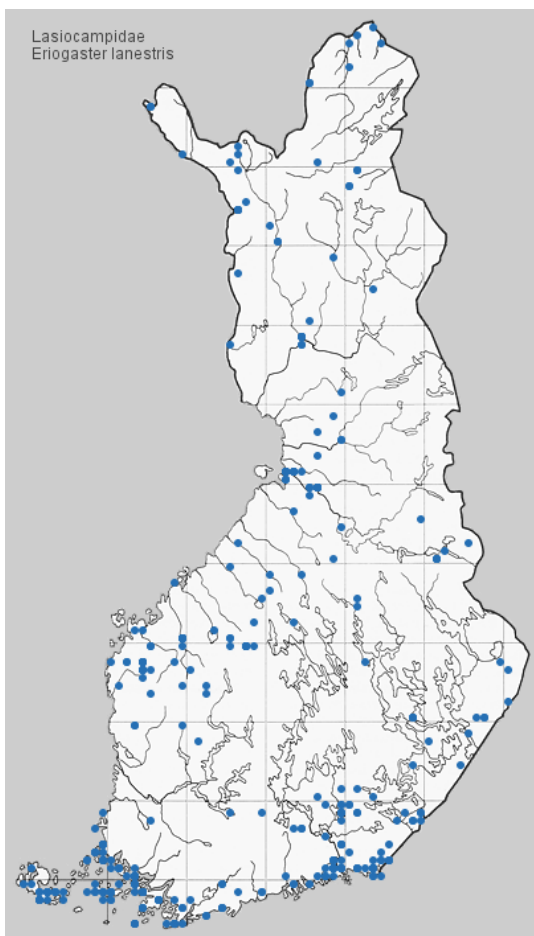
Kuva: M. Virtala





Kuva: Pekka Malinen

Kuva: Pekka Malinen



Tuntomerkit. Siipiväli 32-45 mm. Etusiivet punaruskeat, ulkosarake tavallisesti harmaakehnäinen, varsinkin koiraalla. Tyvitäplä, keskitäplä sekä ulompi poikkiviiru valkeat. Takasiivet punertavan ruskeanharmaat; ulompi poikkiviiru valkea, varjomainen. Koiraan takaruumiin kärjen karvat harmaat, naaraalla mustat ja harmaat.

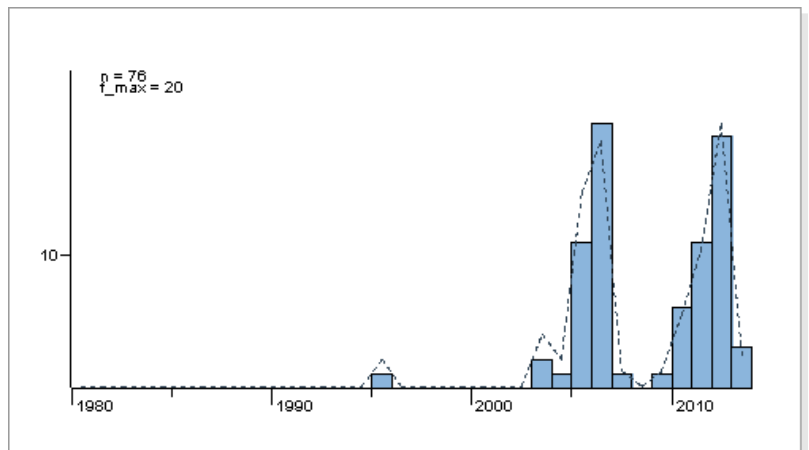
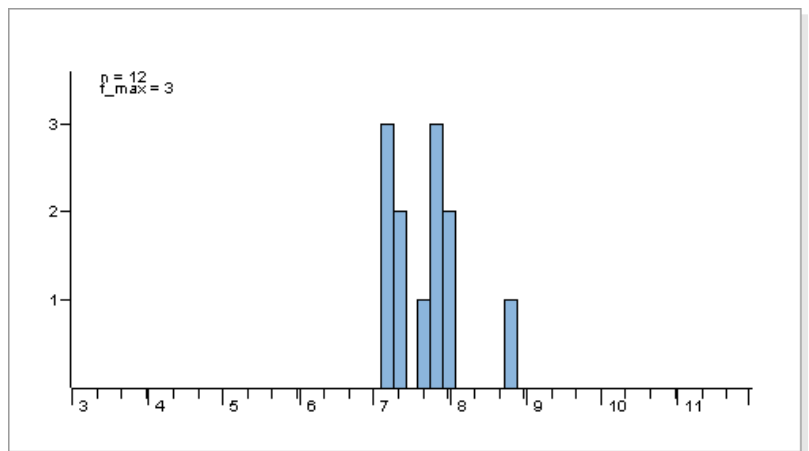
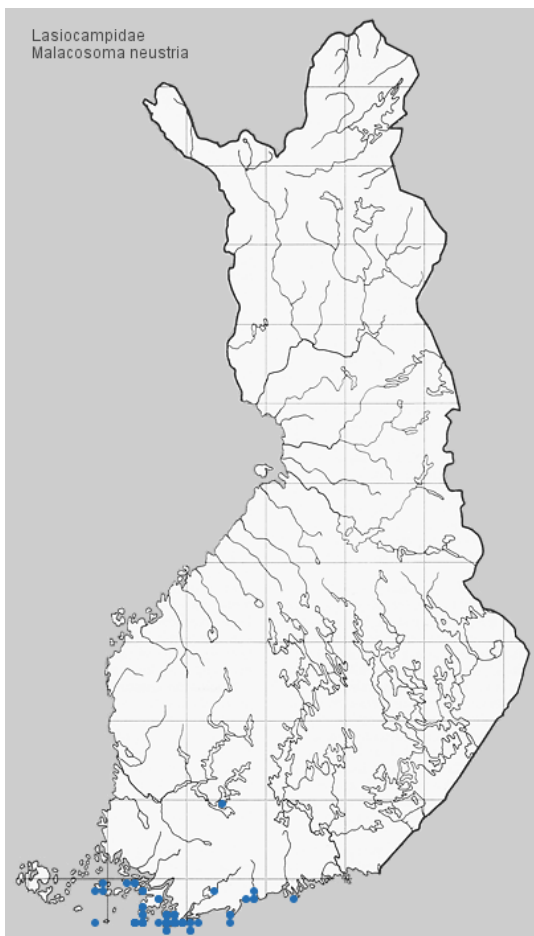
Elintavat. Soilla ja niiden reunoilla, metsänreunoilla, taimikoissa. Aloittaa lentonsa varhain illalla, joskus jopa iltapäivällä. Molemmat sukupuolet tulevat valolle, naaraat hieman harvemmin.

Toukka mustanruskea tai sinimusta; selässä 2 riviä punakeltaisia täpliä, joissa samanväristä karvaa. Kyljissä 3 valkeaa, pitkänomaista täplää joka jaokkeessa. Käsnäjalat ruskeat. Pää mustanharmaa. Elää useimmiten koivulla (*Betula*), Lapin soilla vaivaiskoivulla (*B. nana*), joskus myös muilla lehtipuilla; yhdyskunnittain kehräämässään kudoksessa. Koteloituu heinäkuun alussa karikkeeseen maahan kovaan, sylinterimäiseen, ruskeaan kotelokoppaan. Kotelo talvehtii varsin usein kaksi kertaa, joskus useammankin.



Kuva: M. Virtala

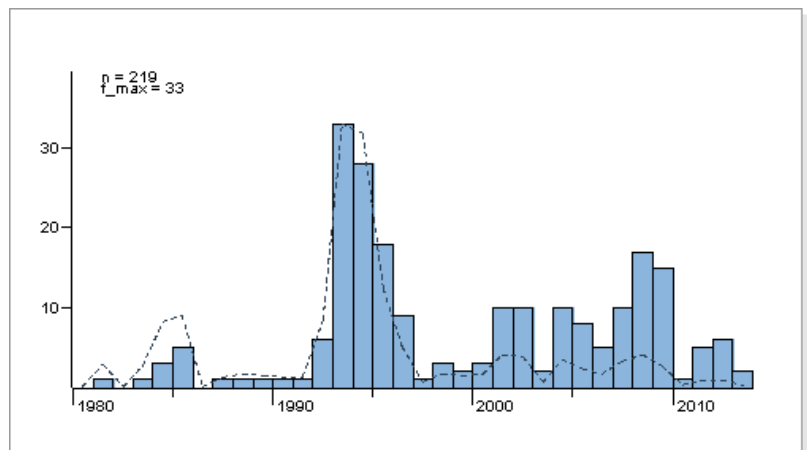
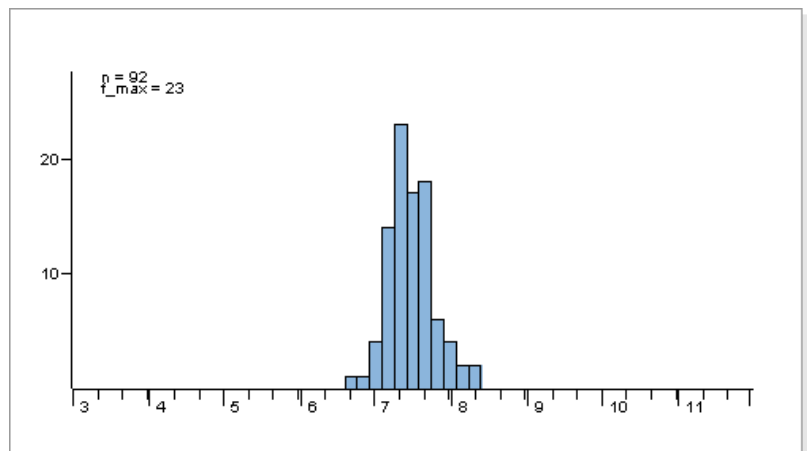
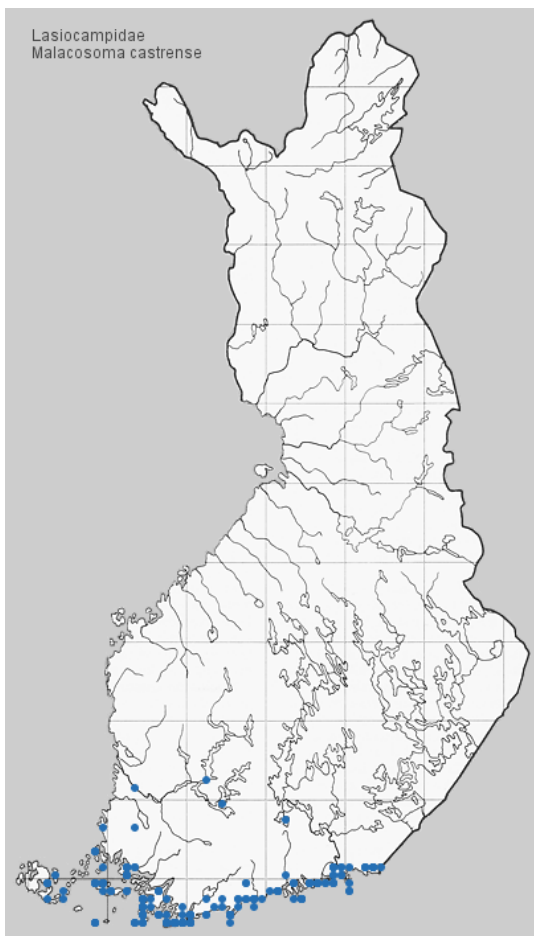
Kuva: Pekka Malinen





Kuva: M. Virtala

Kuva: M. Virtala

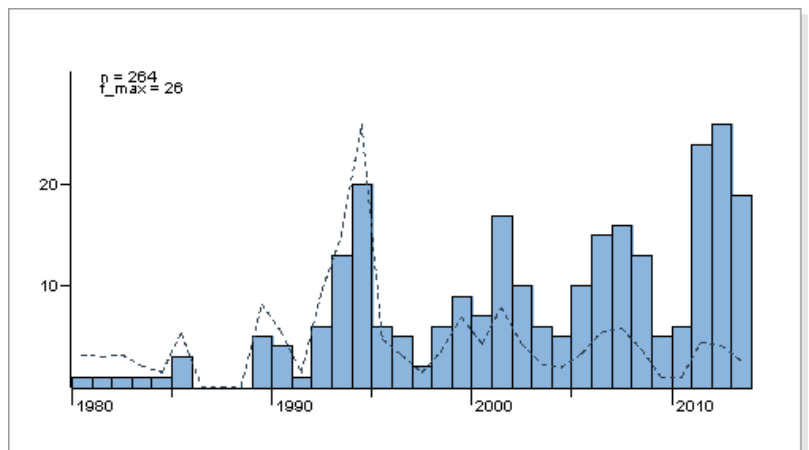
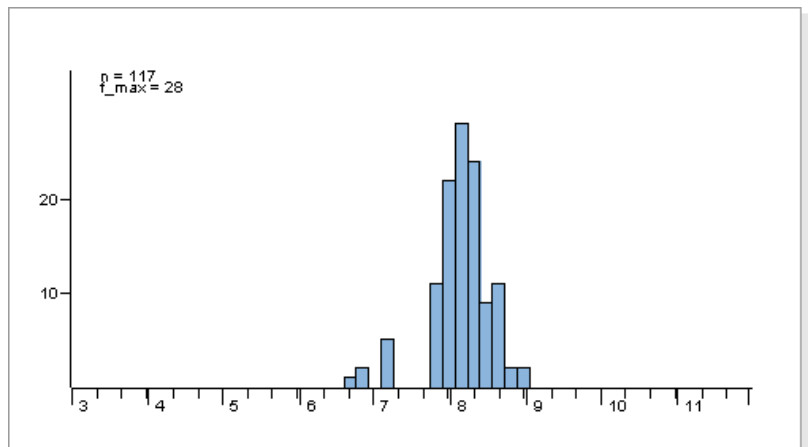
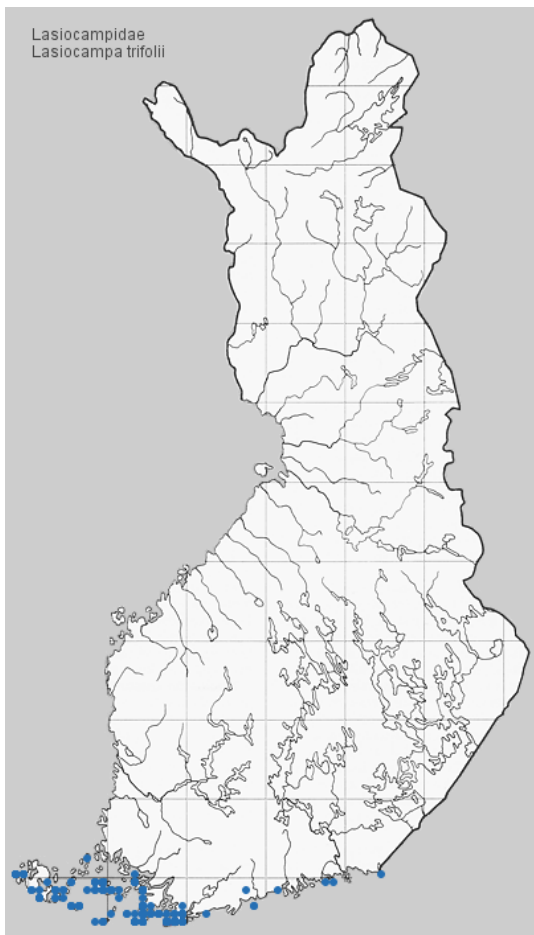




Kuva: Pekka Malinen



Kuva: M. Virtala

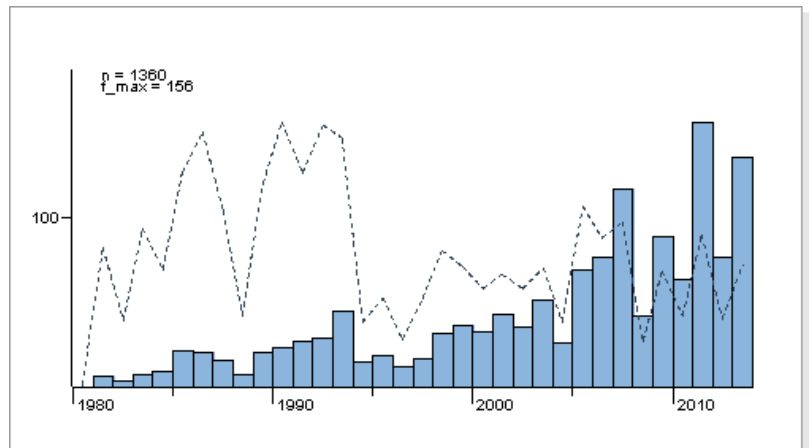
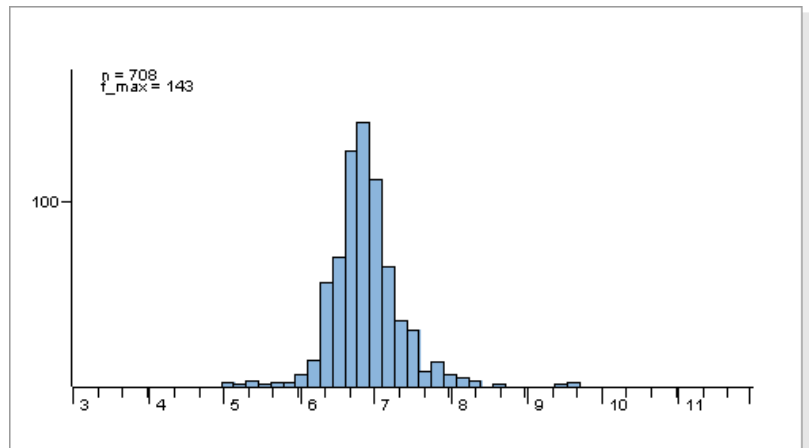
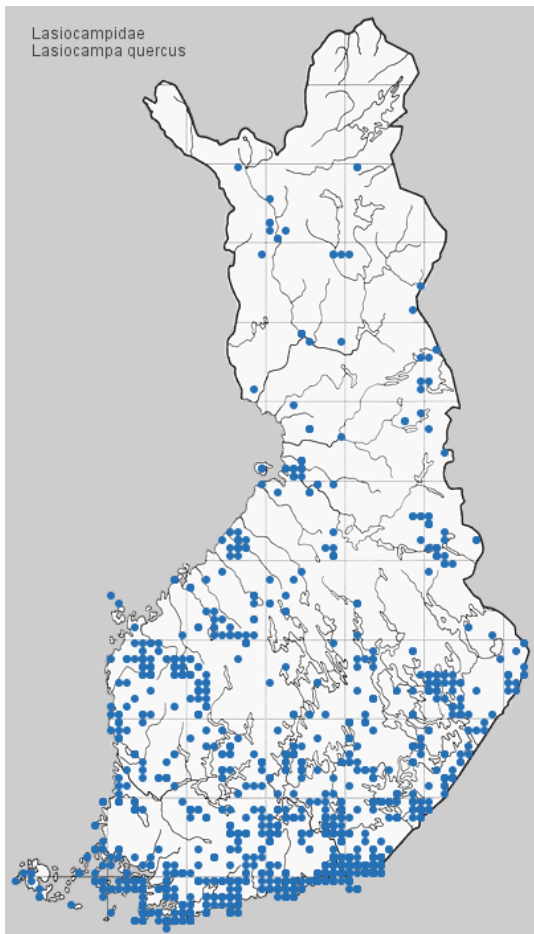




Kuva: Pekka Malinen



Kuva: M. Virtala

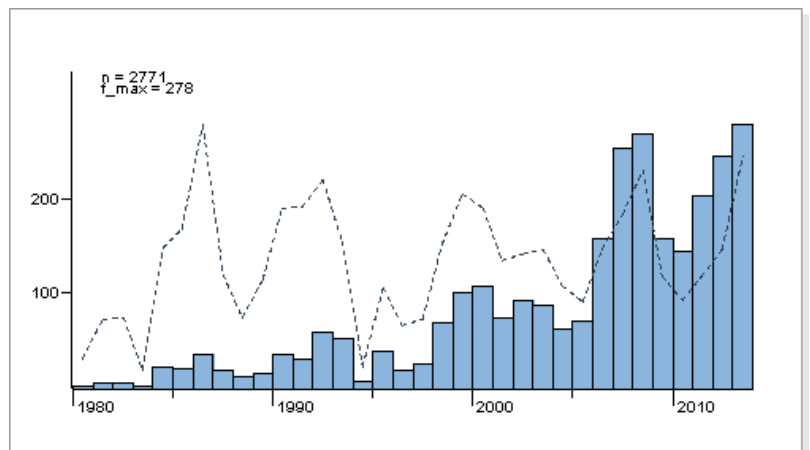
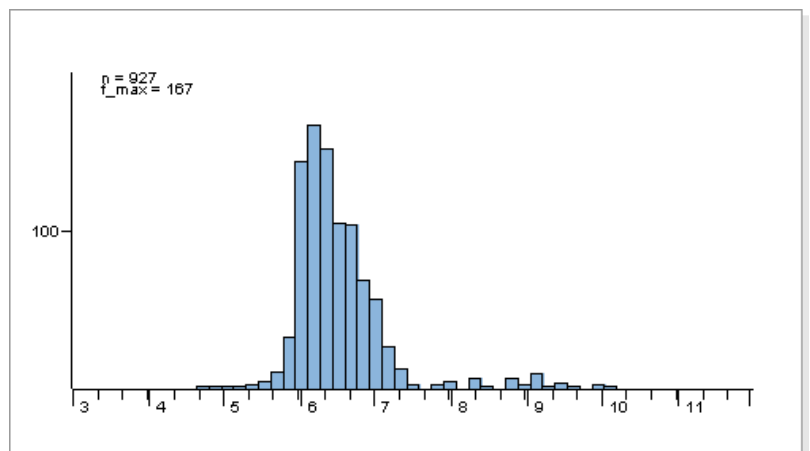
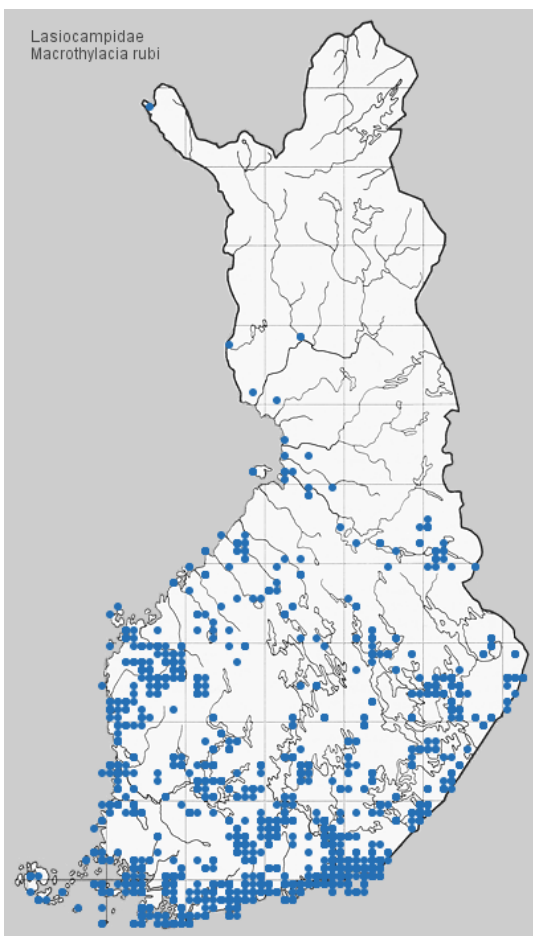




Kuva: Pekka Malinen



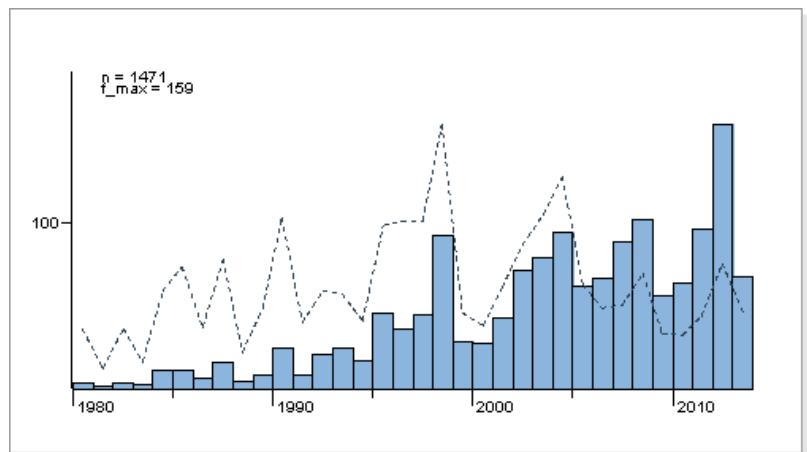
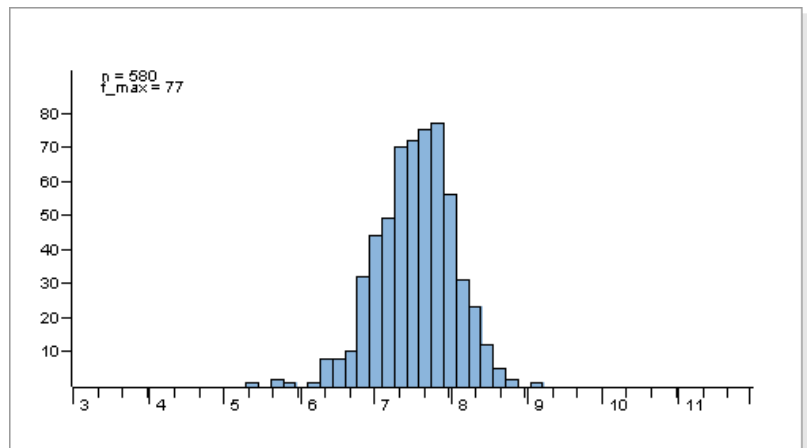
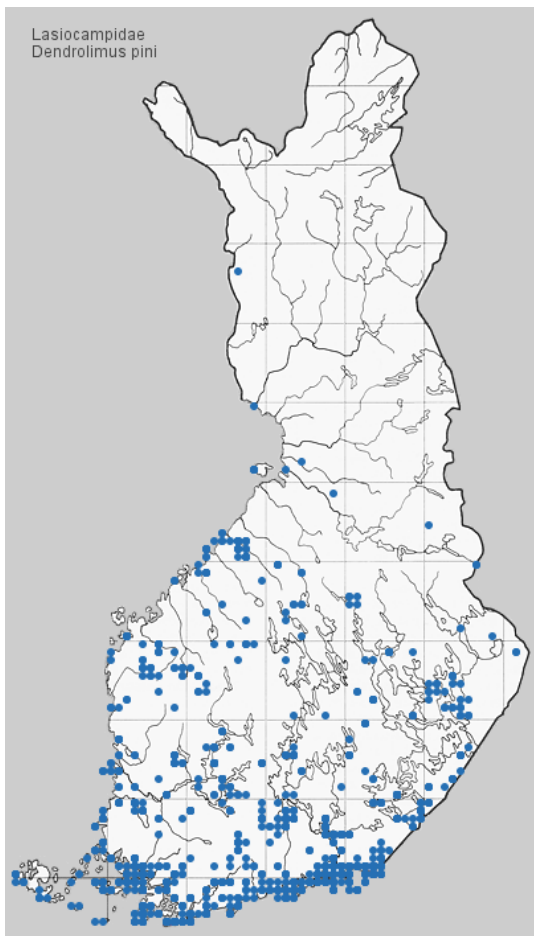
Kuva: Pekka Malinen





Kuva: Pekka Malinen

Kuva: Pekka Malinen

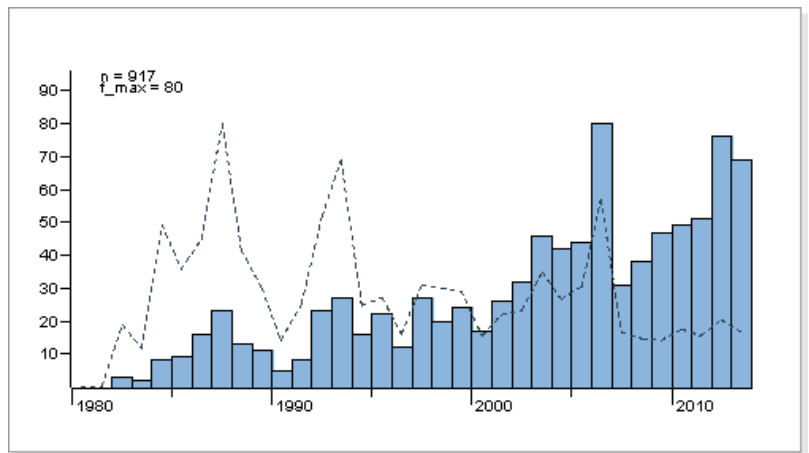
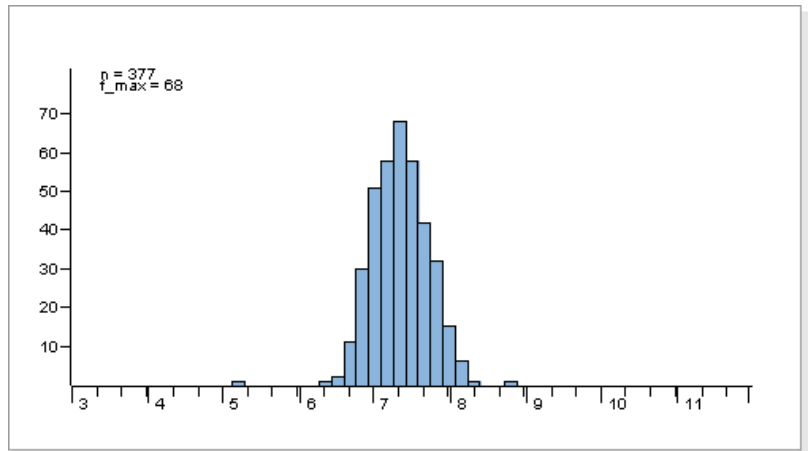
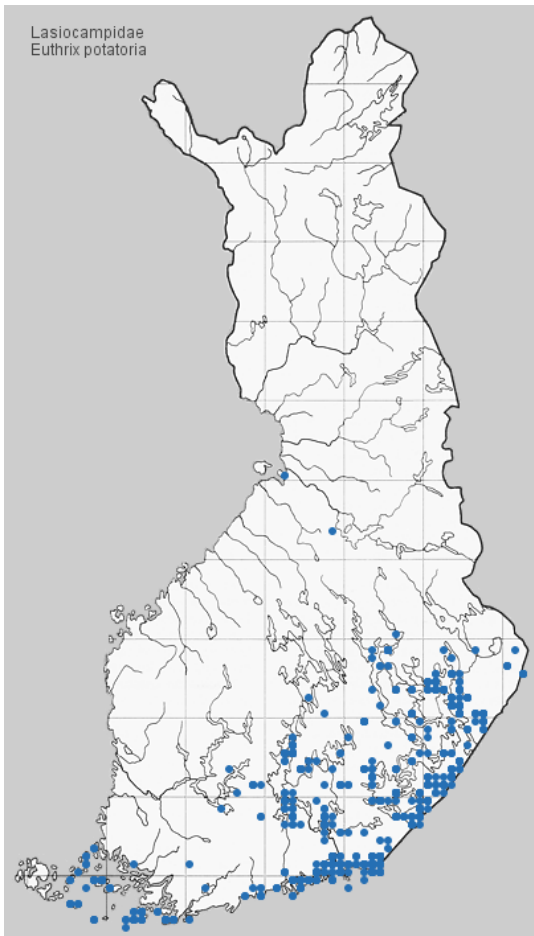




Kuva: Pekka Malinen



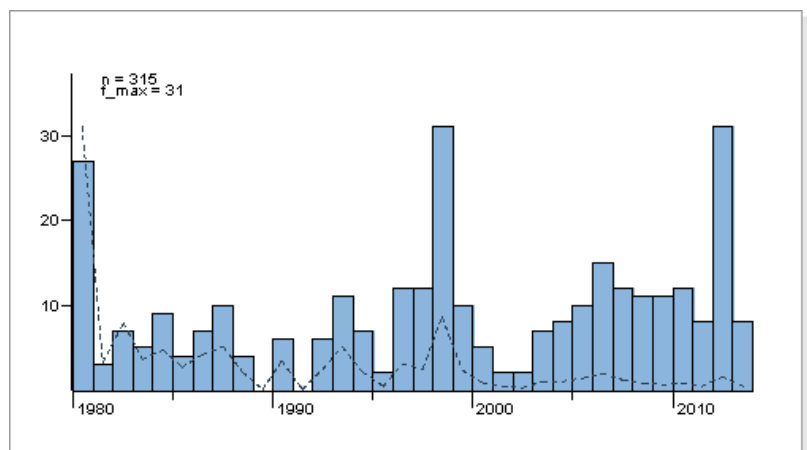
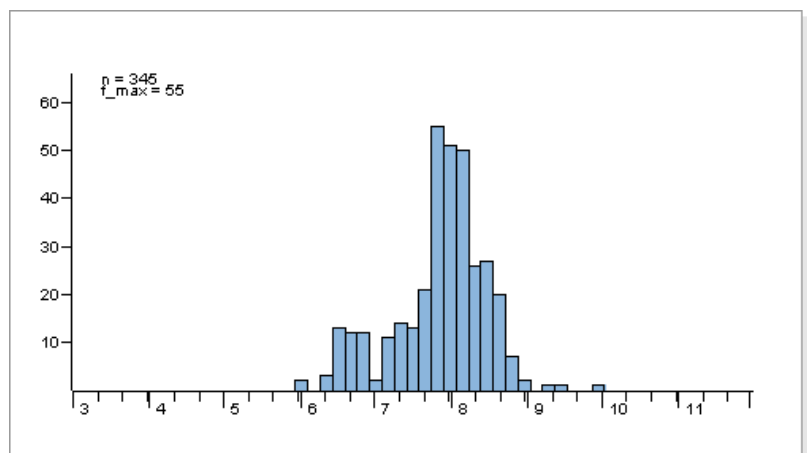
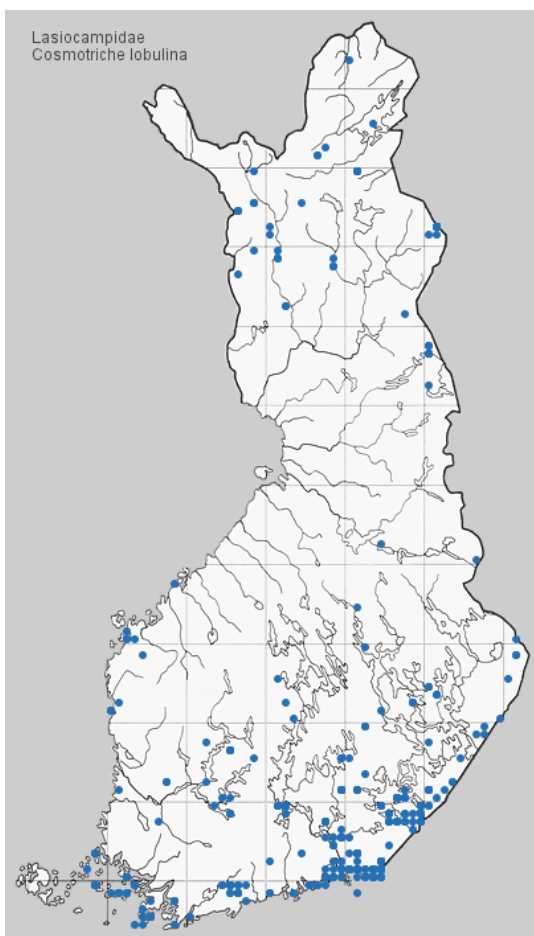
Kuva: M. Virtala





Kuva: Pekka Malinen

Kuva: M. Virtala



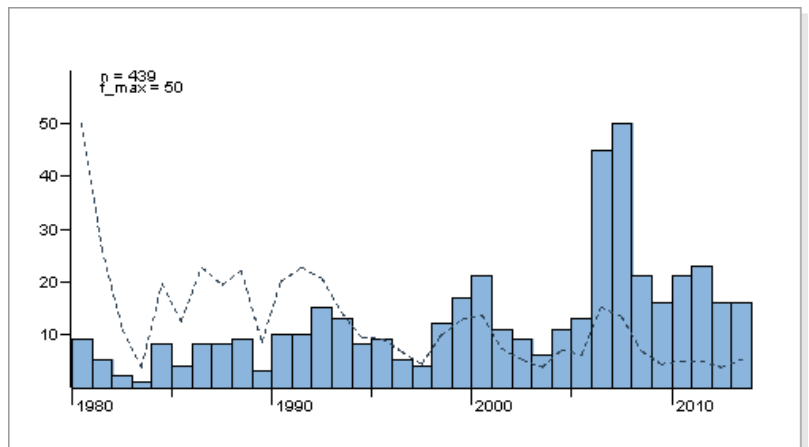
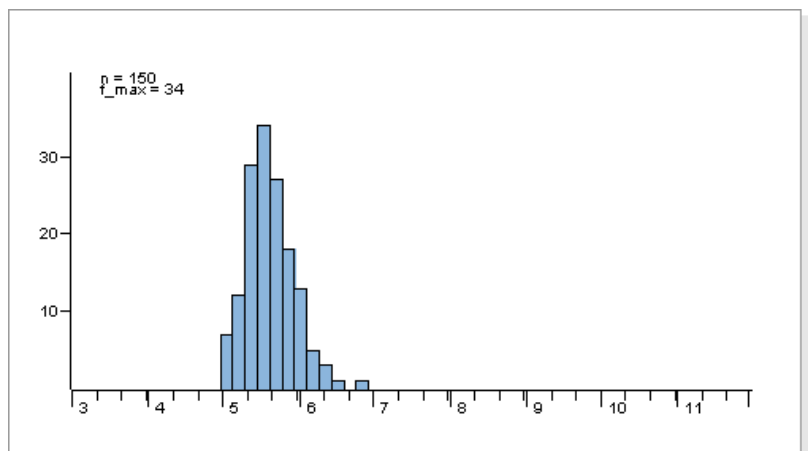
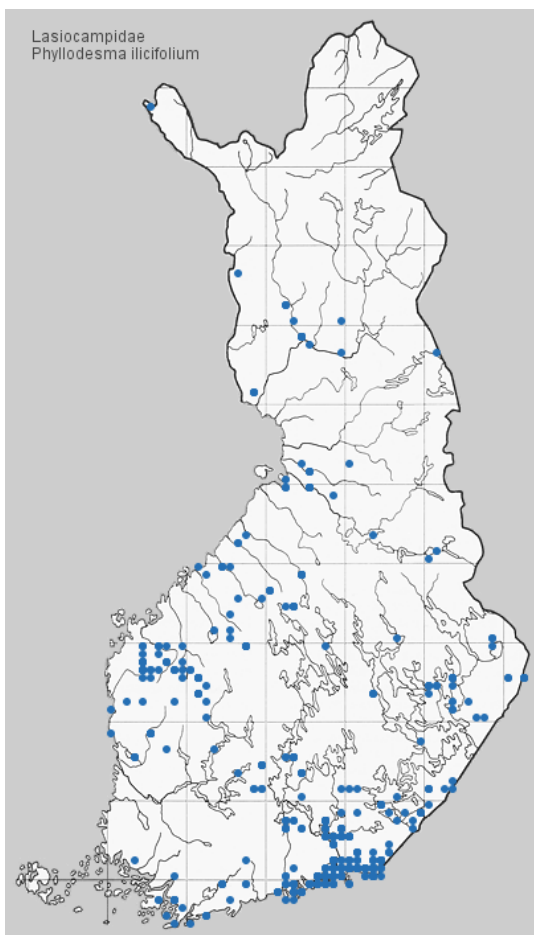
Tuntomerkit. Siipiväli 36-46 mm. Etusiivet harmaat, niissä kaksi vaaleaa poikkijuovaa ja selvä valkea keskitäplä. Ei sekoitettavissa muihin suomalaisiin lajeihin.

Elintavat. Mäntymetsissä. Toukka elää männyllä (*Pinus sylvestris*) ja kuusella (*Picea abies*). Talvehtii keskenkasvuisena toukkana. Alalaji *junia* talvehtii ensin pienenä toukkana, toisen kerran täysikasvuisena toukkana tai kotelona.



Kuva: M. Virtala

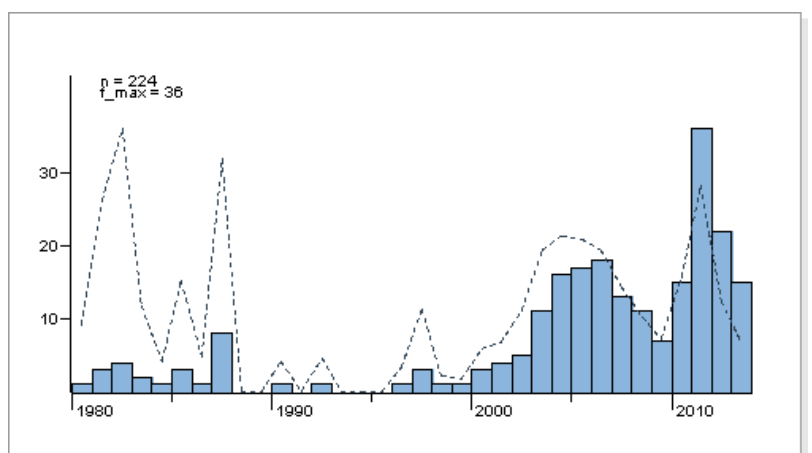
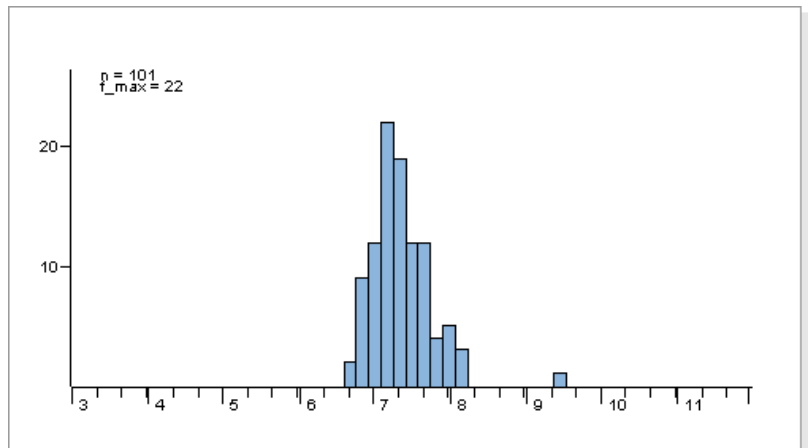
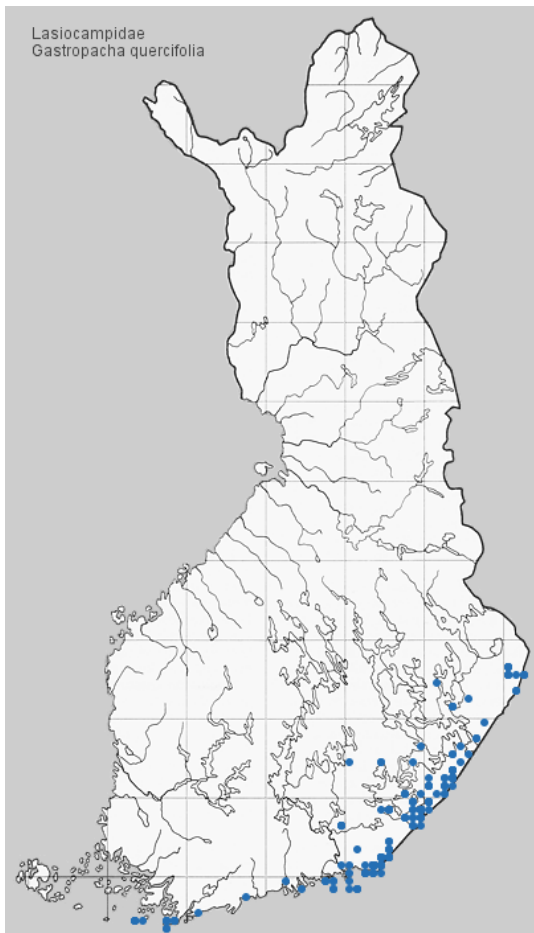
Kuva: M. Virtala





Kuva: M. Virtala

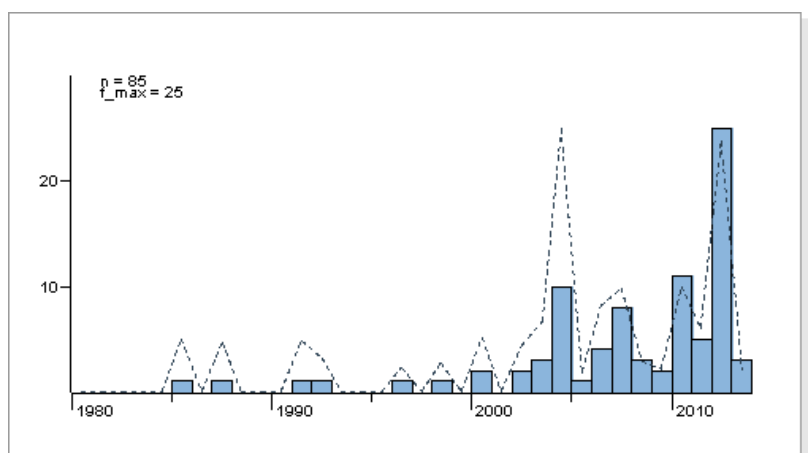
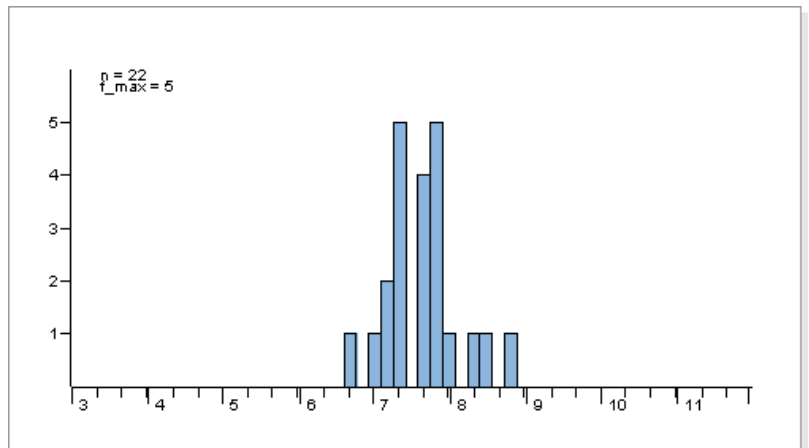
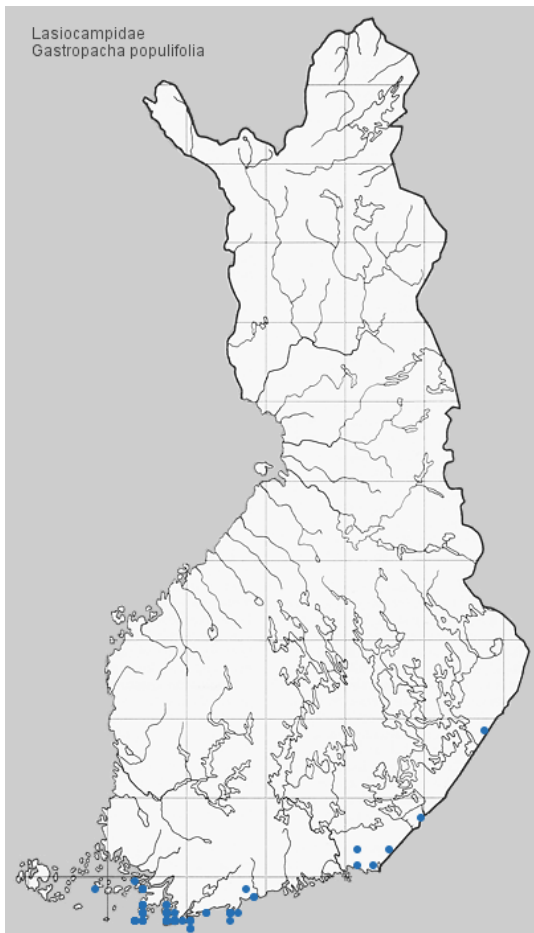
Kuva: Sakari Kerppola





Kuva: J. Pohjoismäki

Kuva: Sakari Kerppola





Kuva: Sakari Kerppola

Kuva: Robert Perttilä

