

Lycaenidae



Teksti: Harri Jalava (Perhoswiki 2015-04-29)

Kuvat: Kuvapankki (<http://insects.fi/insectimages/browser>)

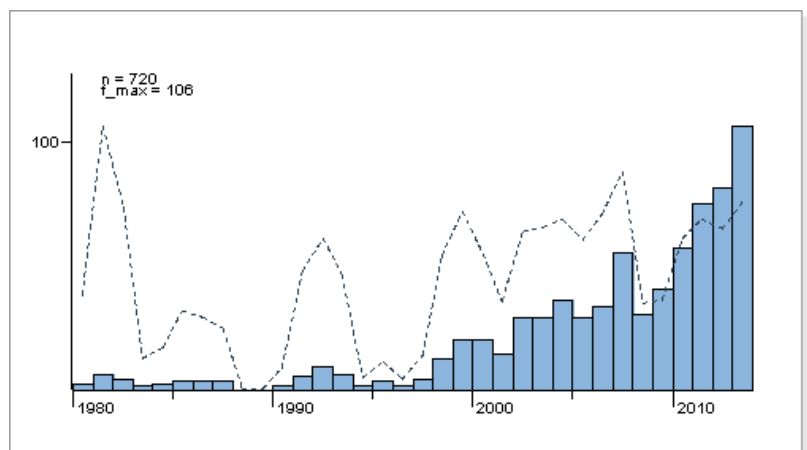
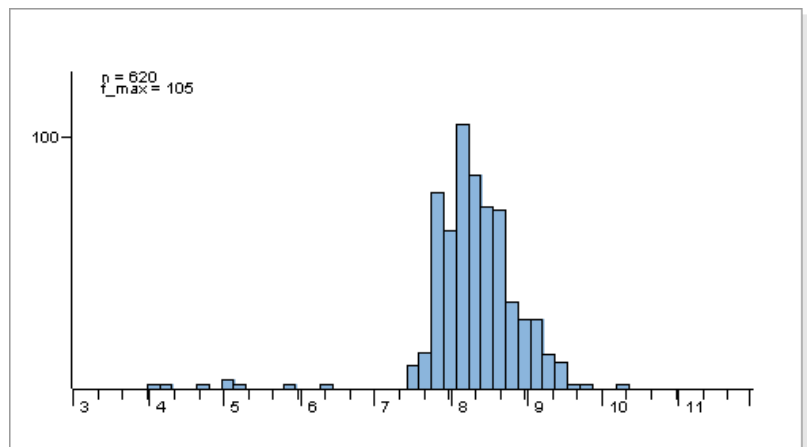
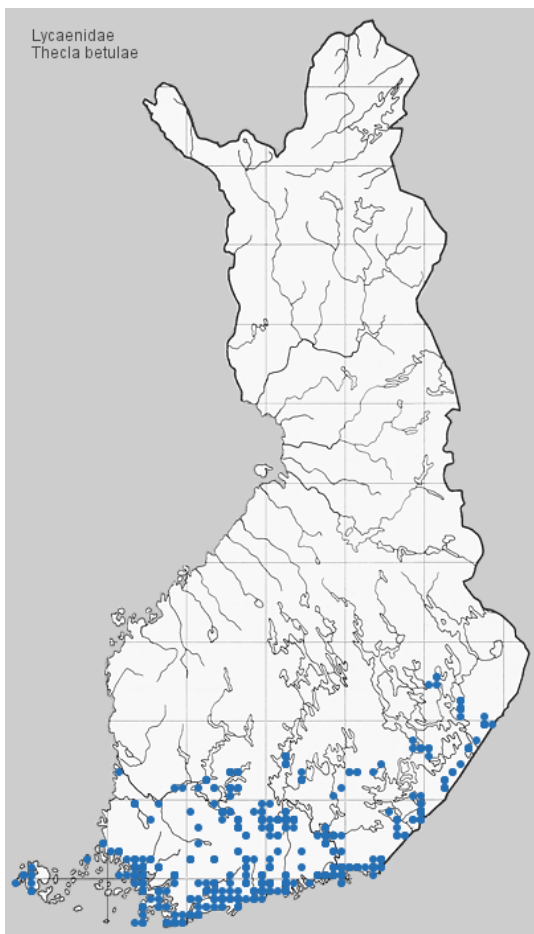
Havainnot: Hyönteistietokanta (<http://insects.fi/hyonteistietokanta/index.html>)

Ohjelmisto: iText (<http://itextpdf.com/>)



Kuva: M. Virtala

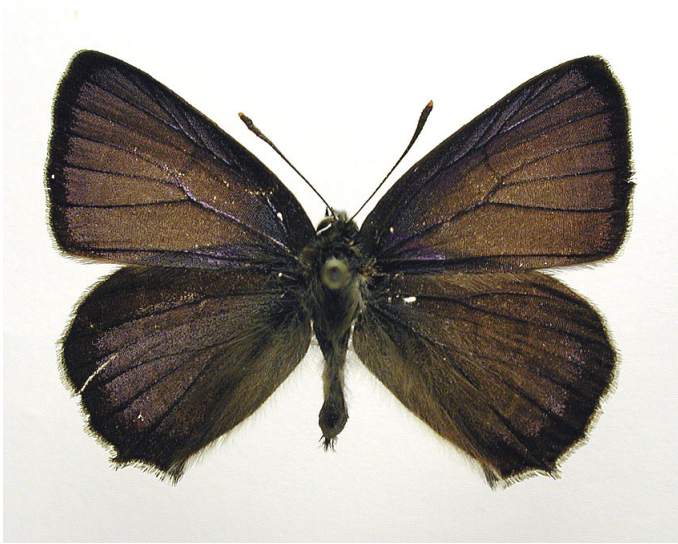
Kuva: M. Virtala



Tuntomerkit. Siipiväli 28-41 mm. Koiraan etusiipien yläpuolella keskitäplän ulkopuolella tavallisesti heikko, pohjaväriä hiukan vaaleampi täplä; naaraalla iso, juovamainen, oranssi täplä siiven ulko-osassa. Takasiipien kannuksessa ja takanurkassa oranssia väriä.

Elintavat. Lehdoissa; aurinkoisilla, tuomea kasvavilla peltojen ja niittyjen reunoilla; putarhoissa.

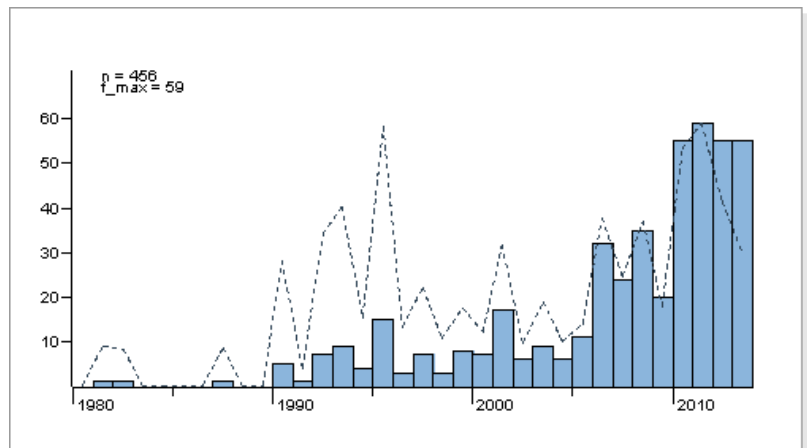
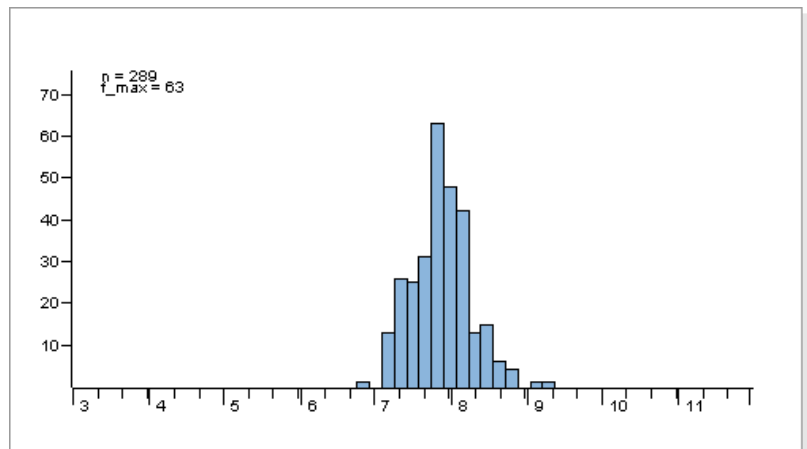
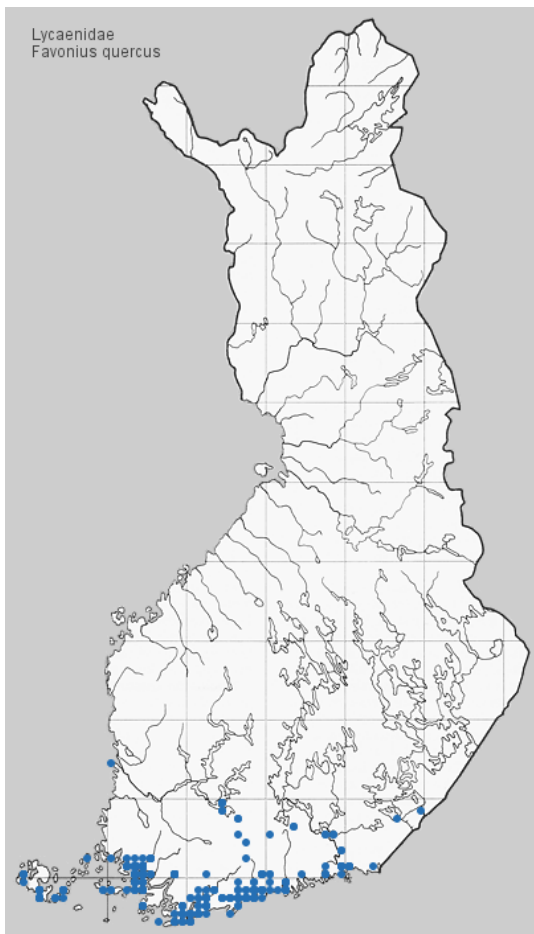
Toukka elää tuomella (*Prunus padus*), luumupuulla (*P. domestica*) ja omenapuulla (*Malus domestica*). Koteloituu ravintokasvin lehdille ja oksille. Muna talvehtii.



Kuva: M. Virtala



Kuva: Pekka Malinen



Tuntomerkit. Siipiväli 26-34 mm. Koiraan etusiivet päältä sinertävänhoitoiset, mustareunaiset. Naaraan etusiipien yläpuolen tyviosassa iso, sininen alue. Siipien alapuolella valkoinen, sisäänpäin tummarajainen poikkijuova sekä pari oranssia täplää.

Elintavat. Tammilehtojen aukeilla, puistoissa. Lentää verraten korkealla latvustossa.

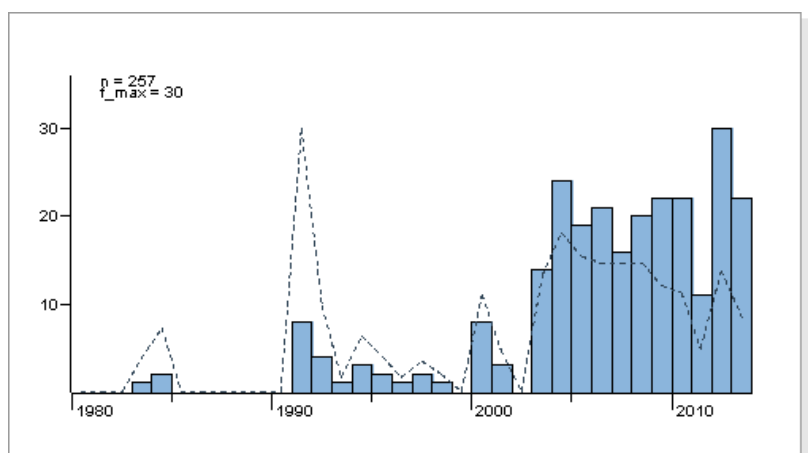
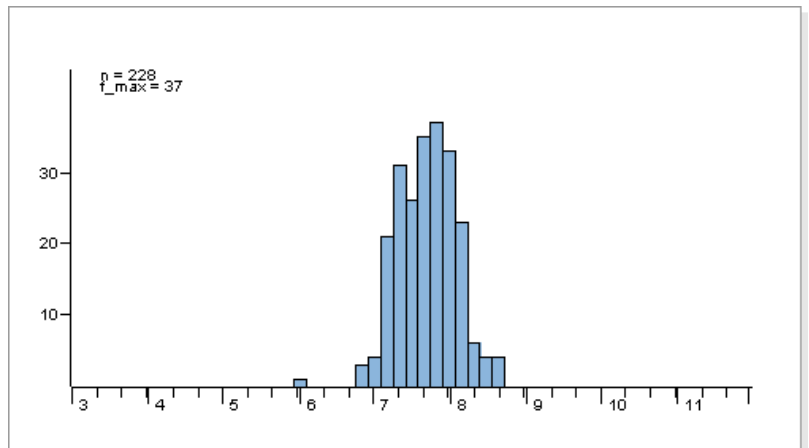
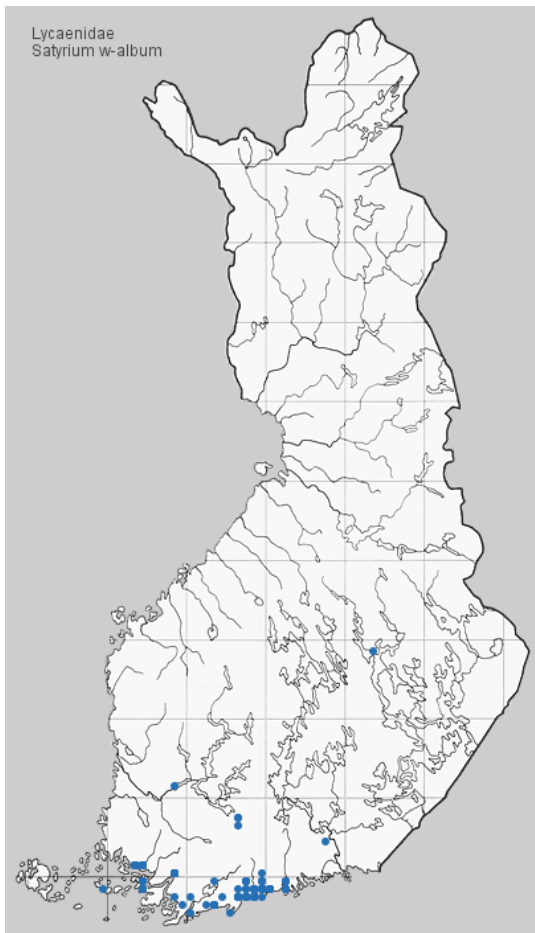
Toukka elää tammella (*Quercus robur*). Koteloituu maahan tai ravintokasvin oksille. Muna talvehtii.



Kuva: Pekka Malinen



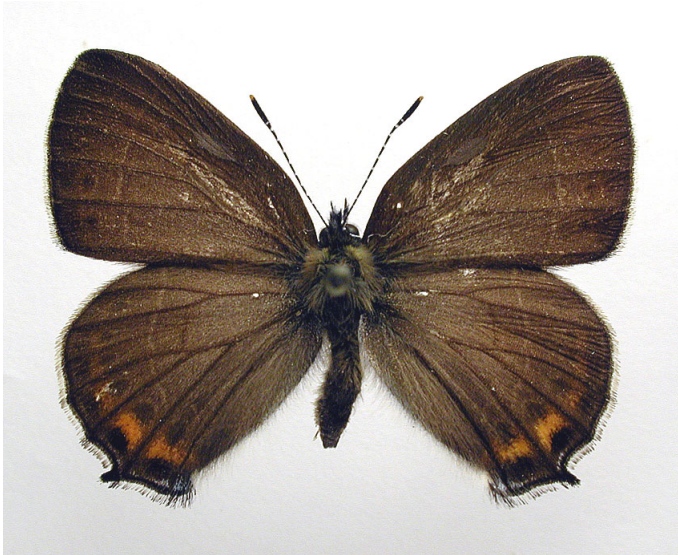
Kuva: Pekka Malinen



Tuntomerkit. Siipiväli 23-33 mm. Etusiivet päältä yksivärisen ruskeat. Koiraan etusiipien etureunan keskikohdalla himmeänharmaa koirastäplä. Naaraan takasiipien yläpuolella takanurkassa oranssi täplä. Takasiipien alapuolen valkoinen poikkiviiru taipunut W-kirjaimen muotoiseksi; oranssin reunajuovan sisärajan kapea, mustakaarinen viiru.

Elintavat. Puistoissa ja katujen varsilla, joissa istutettua jalavaa.

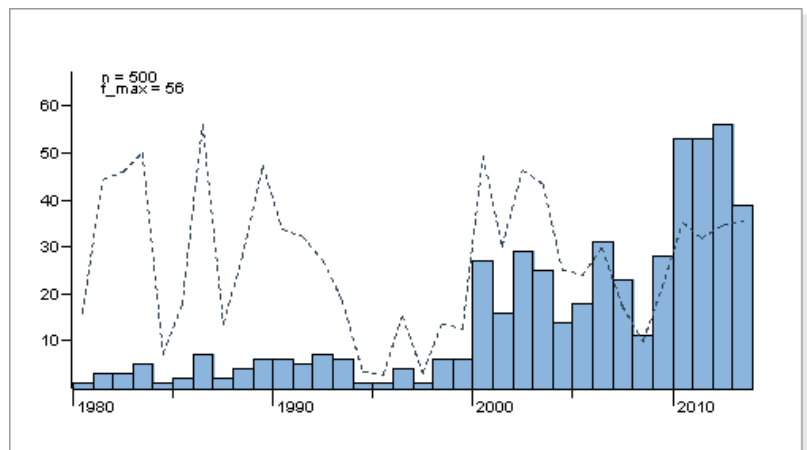
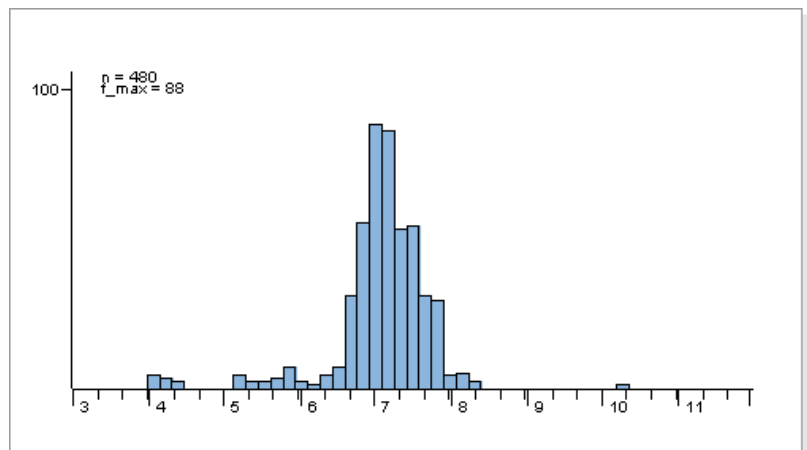
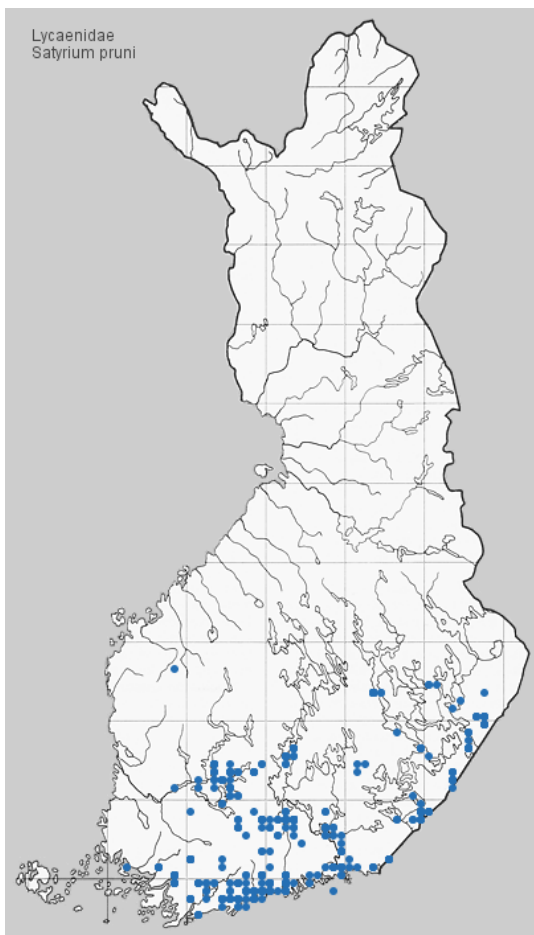
Toukka elää enimmäkseen vuorijalavalla (*Ulmus glabra*), joskus myös tammella (*Quercus robur*), saarnella (*Fraxinus excelsior*) ja lehmuksella (*Tilia*). Koteloituu useimmiten ravintokasvin lehden alapinnalle. Muna talvehtii.



Kuva: M. Virtala



Kuva: Pekka Malinen



Tuntomerkit. Siipiväli 25-36 mm. Koiraan etusiivet päältä päältä yksivärisen ruskeat, koirastäplä kuten lajilla *S. w-album*, mutta hieman epäselvempi. Naaraan etusiivissä päällä oransseja reunatäpliä. Takasiipien alapuolen valkea poikkiviiru melko tasaisesti kaareva; oranssin reunajuovan sisäpuolella pyöreitä mustia täpliä.

Elintavat. Tuomea kasvavilla peltojen ja niittyjen reunoilla, puutarhoissa, teiden ja katujen varsilla.

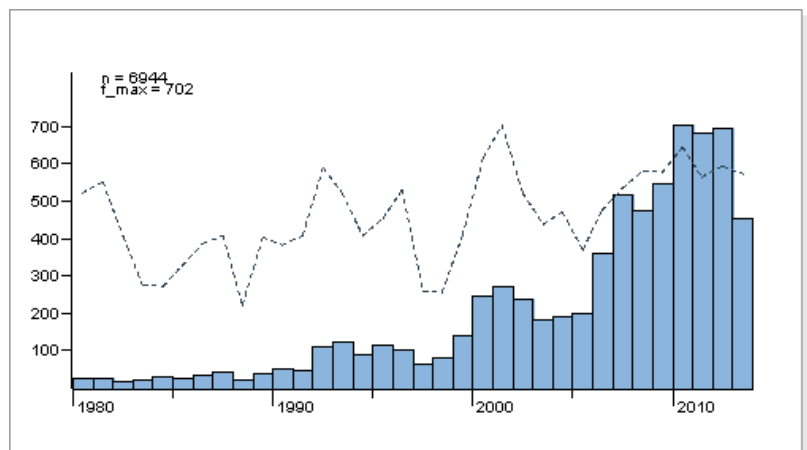
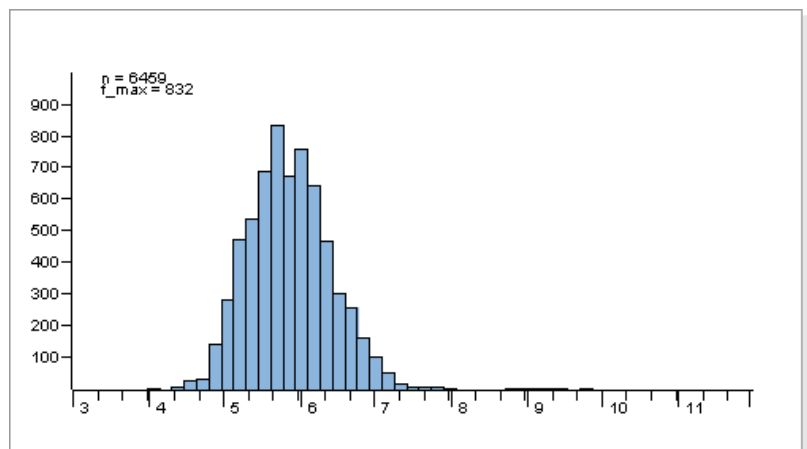
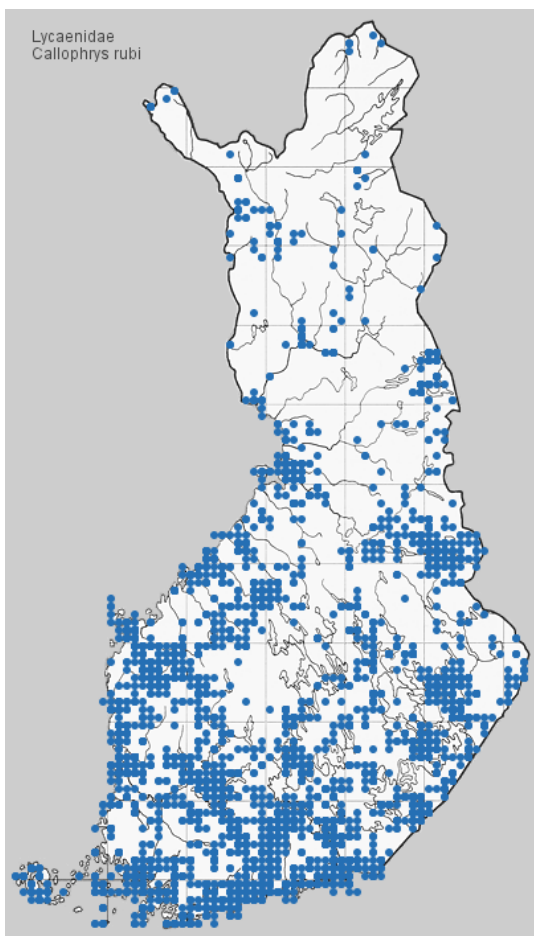
Toukka elää tuomella (*Prunus padus*) ja luumupuulla (*P. domestica*), joskus vadelmalla (*Rubus idaeus*). Koteloituu ravintokasvin oksalle tai lehdelle, johon kiinnittyy vyörihmalla. Muna talvehtii.



Kuva: M. Virtala



Kuva: M. Virtala



Tuntemerkit. Siipiväli 20-27 mm. Siivet päältä yksivärisen ruskeat; alta vihreät, joko valkopisteiset tai yksiväriset.

Elintavat. Kuivilla kankailla, metsänreunoilla, rämeillä, niityillä.

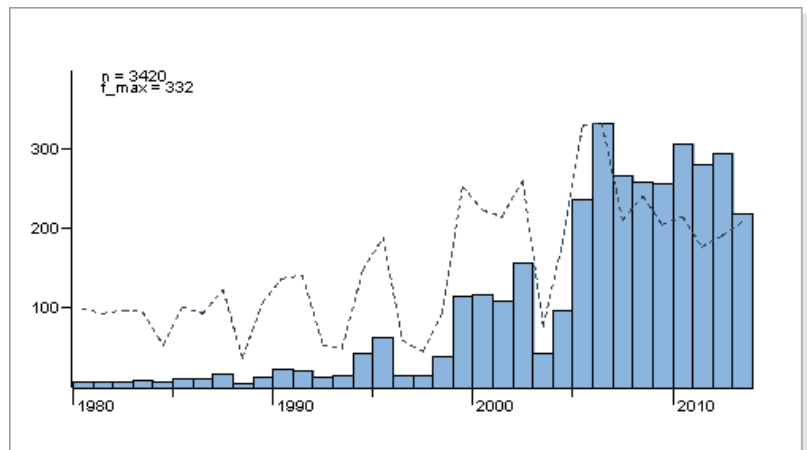
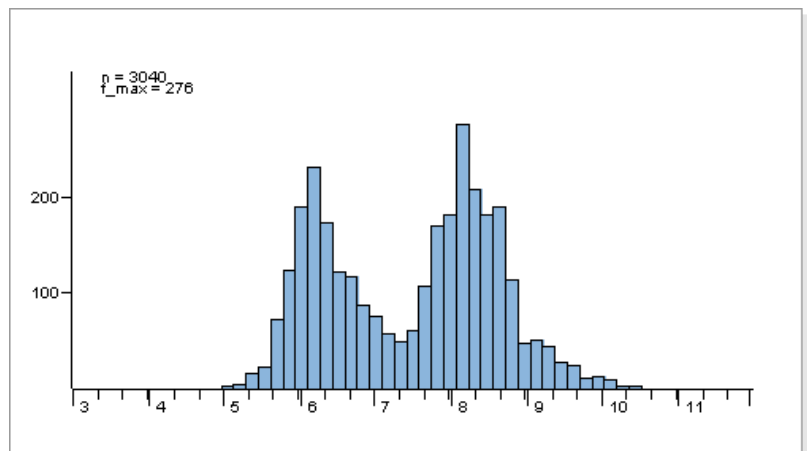
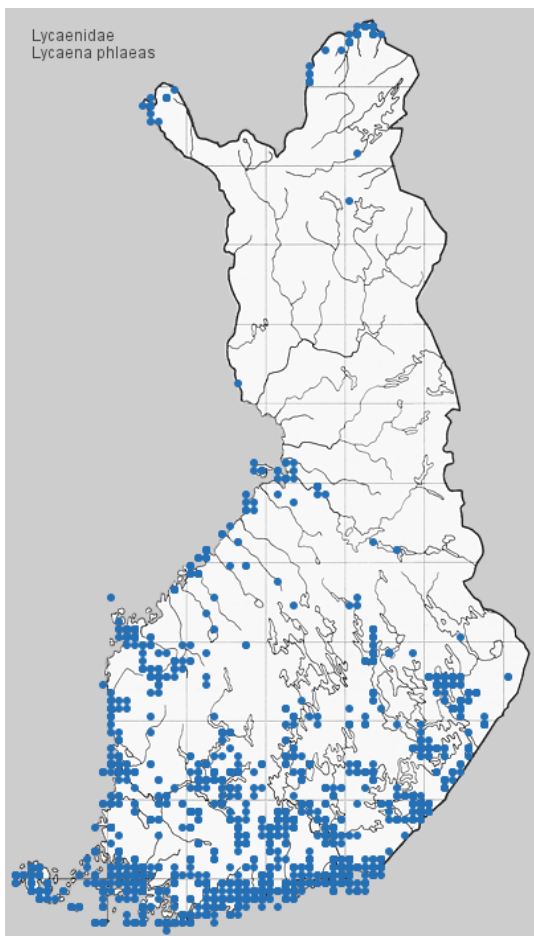
Toukka polyfagi varvuilla, pensailta ja ruohoilla, kuten mustikalla (*Vaccinium myrtillus*), juolukalla (*Vaccinium uliginosum*), kanervalla (*Calluna vulgaris*), vadelmalla (*Rubus idaeus*), hiirenvirnalla (*Vicia cracca*) ja metsäapilalla (*Trifolium medium*). Koteloituu maahan tai ravintokasville. Kotelo talvehtii.



Kuva: M. Virtala



Kuva: M. Virtala



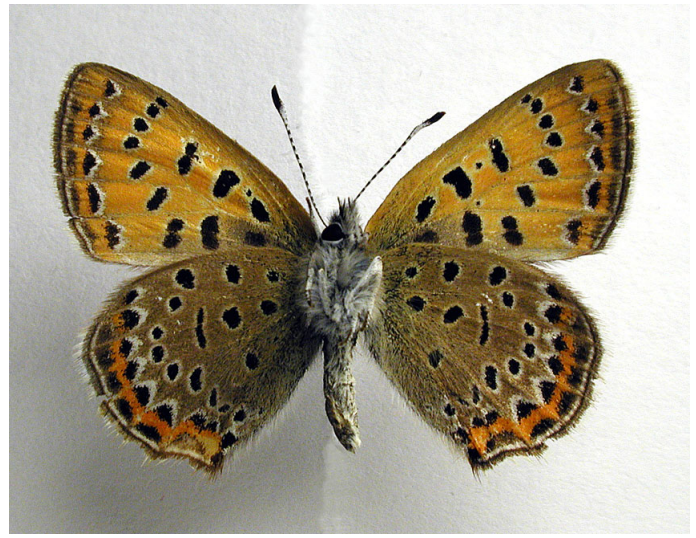
Tuntomerkit. Siipiväli 20-32 mm. Etusiivet molemmilla sukupuolilla päältä hohtavan kellanpunaiset, mustatäpläiset ja mustareunaiset. Takasiivet päältä tummahkot ja niissä oranssi reunajuova. Takasiipien alapuoli harmahtavanruskea, tummat täplät pieniä; epäselvä, punertava reunajuova ilman mustia varjostustäpliä.

Elintavat. Kallioilla, kedoilla, pientareilla ym. kuivilla paikoilla.

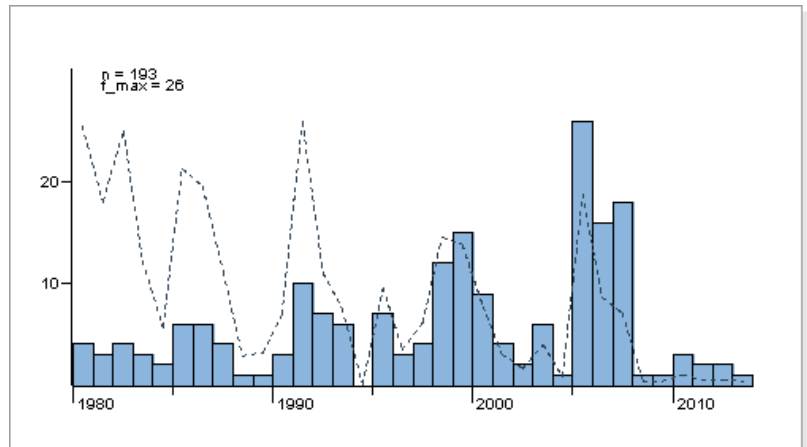
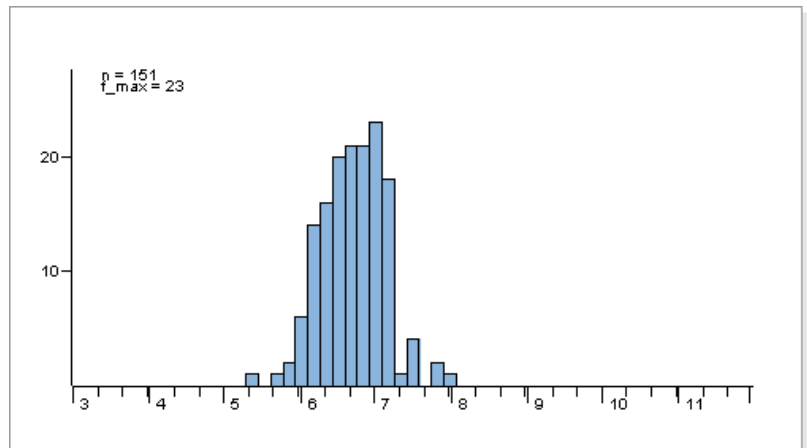
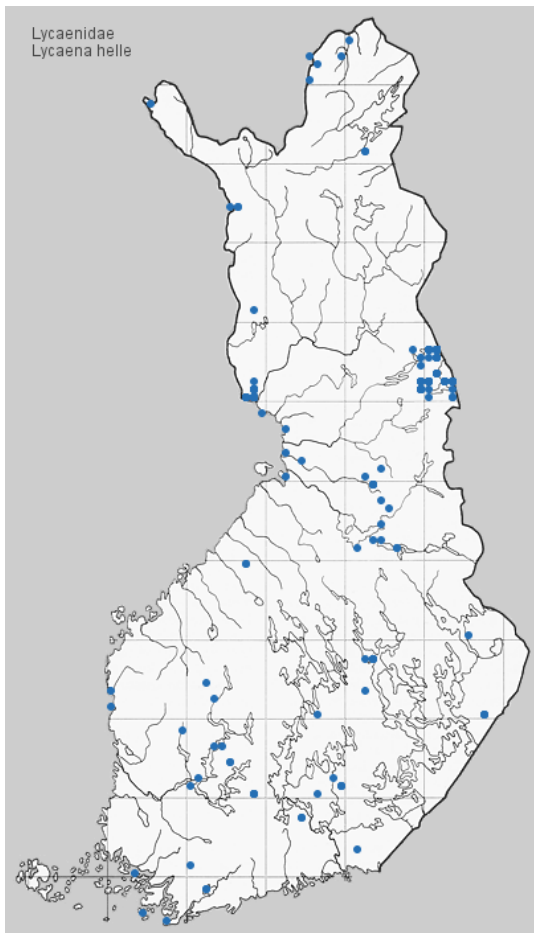
Toukka elää hierakoilla (*Rumex*); talvehtii keskenkasvuina. Kotelo kiinnittyy alustaansa vyörihmalla.



Kuva: M. Virtala



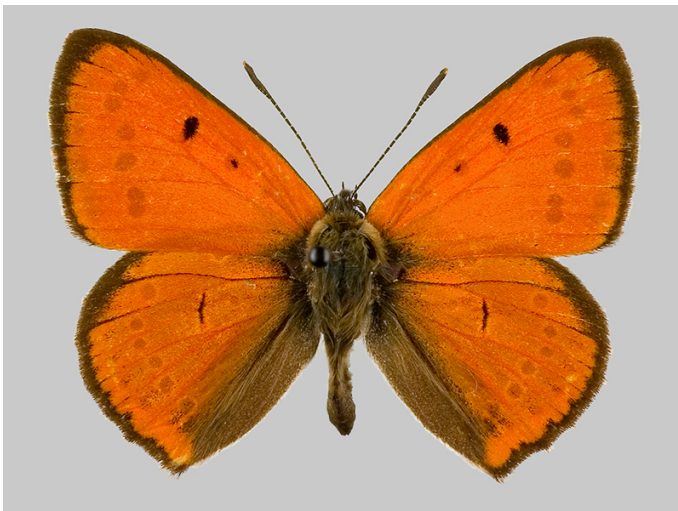
Kuva: M. Virtala



Tuntomerkit. Siipiväli 21-27 mm. Koiraan etusiivet päältä sinihoitoisen ruskeat, mustatäpläiset, niissä vain heikosti kellanpunaista häivettä. Naaraan etusiivet oranssit, tummakehnaiset, mustatäpläiset; siiven ulkosarakkeessa punertavankeltainen, epäselvä täplärivi, jonka sisäpuolella heikko sinertävä täplärivi. Takasiipien yläpuolella kellanpunainen, täplikäs reunajuova ja naaraalla sen sisäpuolella rivi sinisiä täpliä. Takasiivet alapuolelta vaihtelevan harmahtavanruskeat, mustat täplät isoja, valkoreunaisia; niissä selvä, yhtenäinen, kellanpunainen reunajuova, jossa mustat varjostustäplät, sisemmät tyvipuolelta valkorajaiset.

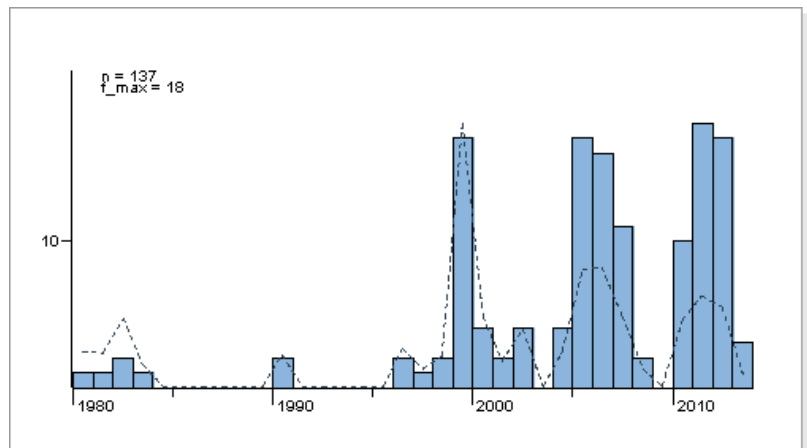
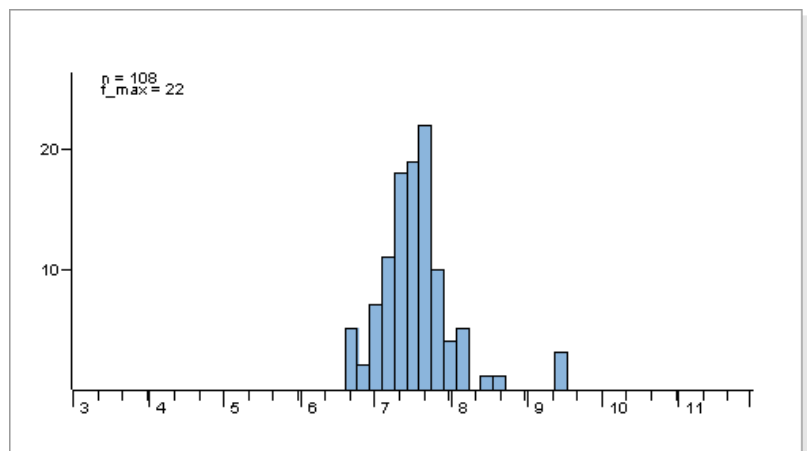
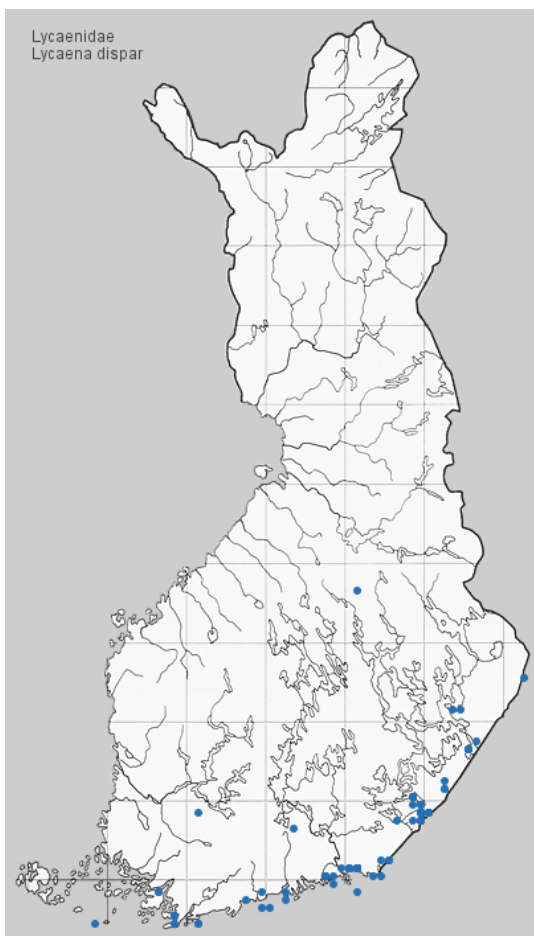
Elintavat. Niityillä, kedoilla, pientareilla. Aikuinen käy mielellään metsäkurjenpolven kukilla.

Toukka elää nurmitattarella (*Bistorta vivipara*), niittysuolaheinällä (*Rumex acetosa*) ja ahosuolaheinällä (*Rumex acetosella*). Kotelo kiinnittyy alustaansa vyörihmalla. Kotelo talvehtii.



Kuva: Pekka Malinen

Kuva: Pekka Malinen



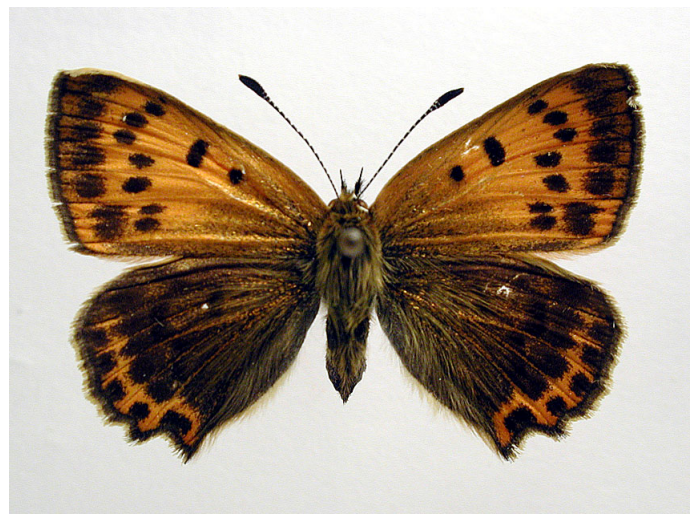
Tuntomerkit. Siipiväli 33-41 mm. Koiraan siivet yläpuolelta kellanpunaisen hoitoiset, ulkoreunat mustat; siivissä musta keskitäplä. Naaraalla etusiipien pohjaväri hiukan himmeämpi kuin koiraalla, ulkoreuna leveästi tasaisen mustanruskea; keskisarassa pari mustaa täplää, ulomman poikkiviirun kohdalla melko tasainen, musta täpläriivi; takasiivet mustanruskeat, niissä kellanpunainen, leveä reunajuova. Takasiipien alapuoli sinertävänharmaa, mustat täplät suhteellisen pieniä, valkoreunaisia; kellanpunaisessa reunajuovassa mustat varjostustäplät sekä sisä- että ulkopuolella.

Elintavat. Kosteilla tulva- ja rantaniityillä, joutomailla, pientareilla.

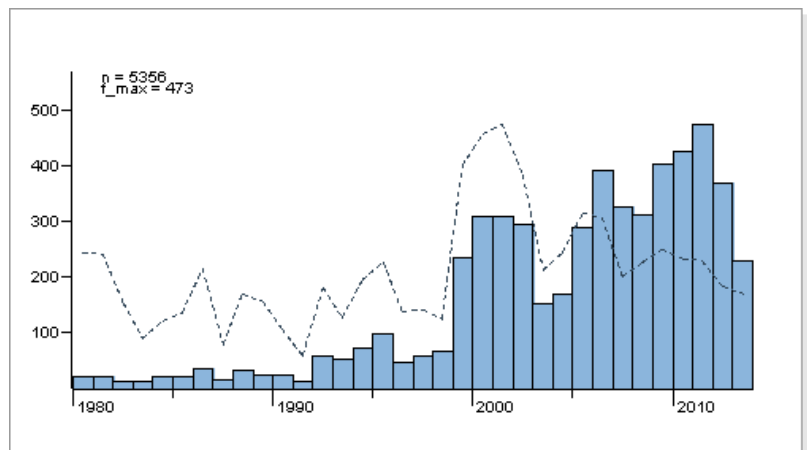
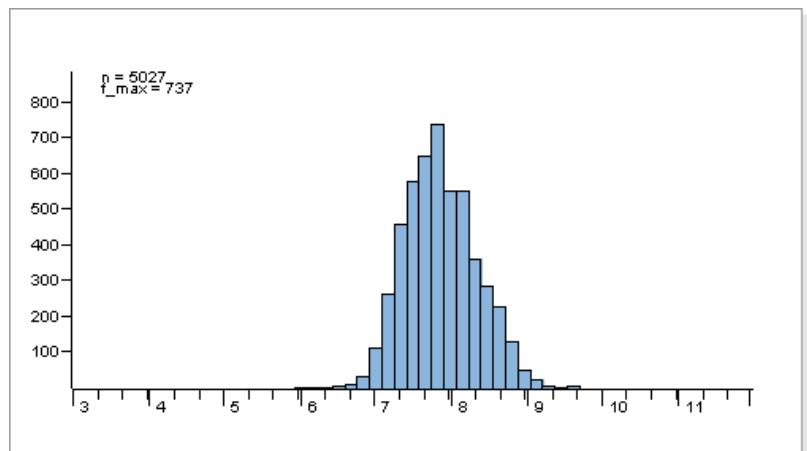
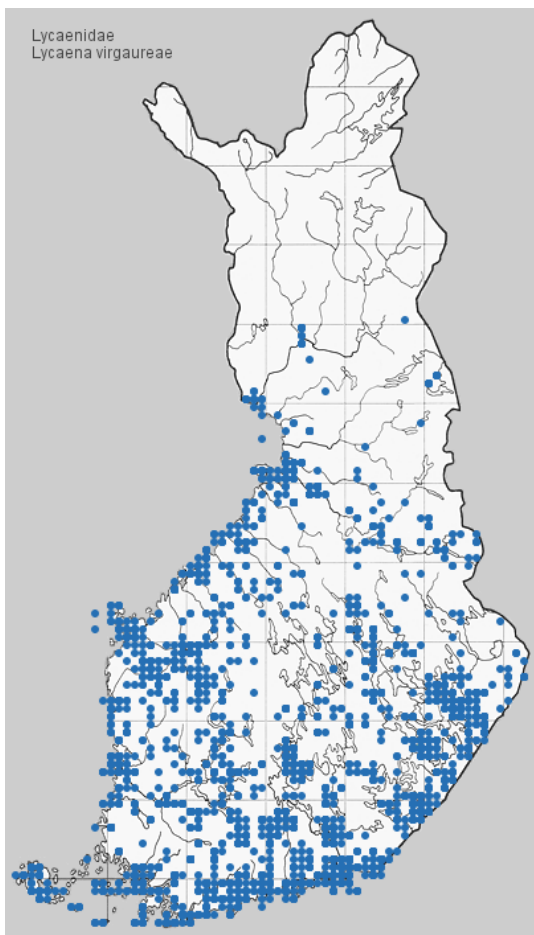
Toukka elää isohierakalla (*Rumex hydrolapathum*), vesihierakalla (*R. aquaticus*), pöyhierakalla (*R. crispus*) ja hevонhierakalla (*R. longifolius*); talvehtii keskenkasvuksena. Kotelo kiinnittyy ravintokasvin lehdelle vyörihmalla.



Kuva: M. Virtala



Kuva: M. Virtala



Tuntomerkit. Siipiväli 23-31 mm. Koiraan siivet päältä hohtavan kellanpunaiset, mustareunaiset, täplättömät. Naaraalla etusiipien pohjaväri himmeämpi kuin koiraalla, keskisarassa pari mustaa täplää, ulomman poikkiviirun kohdalla hiukan mutkitteleva, musta täplärivi; ulkosarakkeessa toinen, epäselvempi täplärivi. Takasiivet vaihtelevan tummakehnäiset, niissä kellanpunainen reunajuova. Takasiipien alapuoli harmaan, hiukan vihertävänkeltainen, mustat täplät pieniä; olomprien mustien täplien ulkoreunassa selvät valkeat täplät.

Elintavat. Niityillä, kedoilla, pientareilla.

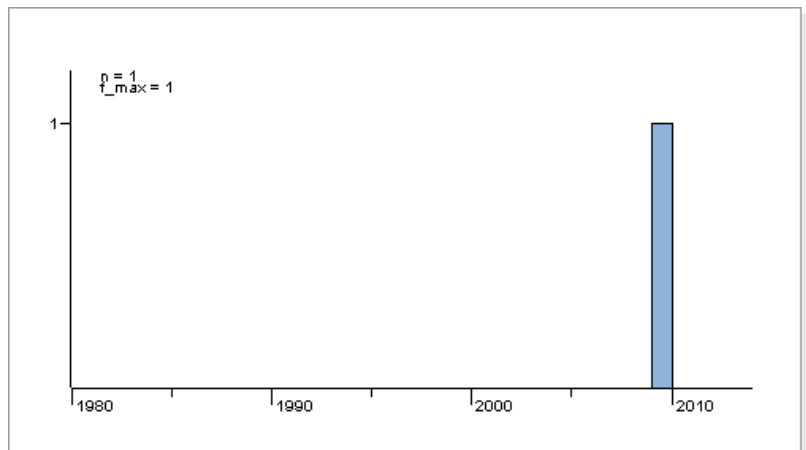
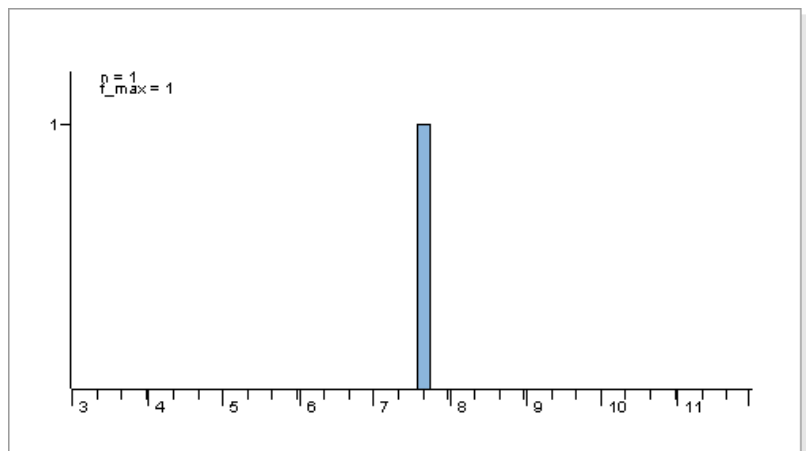
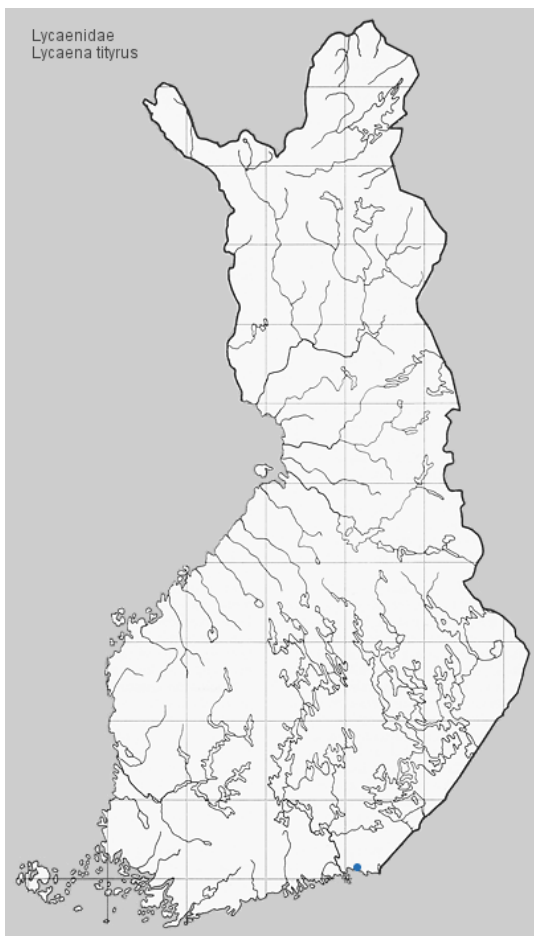
Toukka elää niittysuolaheinällä (*Rumex acetosa*), joskus myös ahusuolaheinällä (*R. acetosella*) ja poimuhierakalla (*R. crispus*). Kotelo kiinnittyy ravintokasvin varteen, hieman maanpinnan yläpuolelle, vyörihmalla. Muna talvehtii.



Kuva: Pekka Malinen



Kuva: Pekka Malinen



Tuntomerkit. Siipiväli 26-31 mm. Koiraan siivet yläpuolelta mustanharmaat, niissä mustia täpliä, jotka joskus heikosti valkoreunaiset; siipien reunassa joitakin pieniä kellanpunaisia täpliä. Naaras muistuttaa lajin *L. hippothoe* naarasta. Alapuoli kermanvärinen, joskus mustakehänäinen; mustat täplät selviä, heikohkosti valkoreunaisia. Takasiipien alapinnalla selvä, erillisistä täplistä muodostunut, kellanpunainen reuna-juova, jossa mustat varjostustäplät sekä sisä- että ulkopuolella ilman vaaleaa rajausta.

Elintavat. Kuivilla eteläpuoleisilla rinneriityillä, kedoilla.

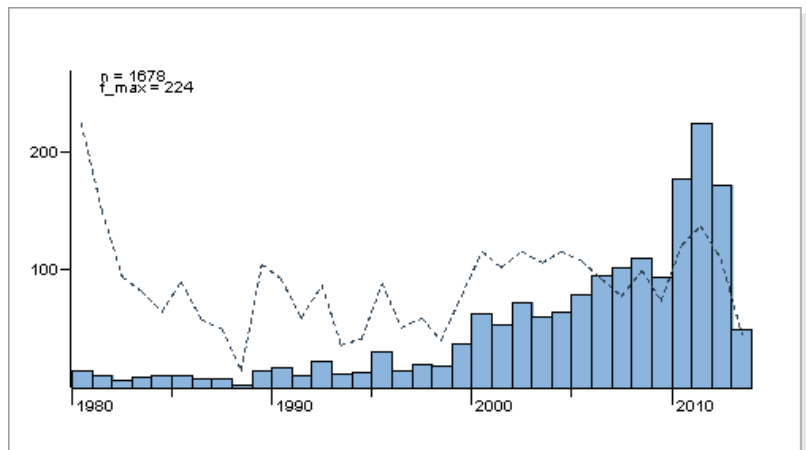
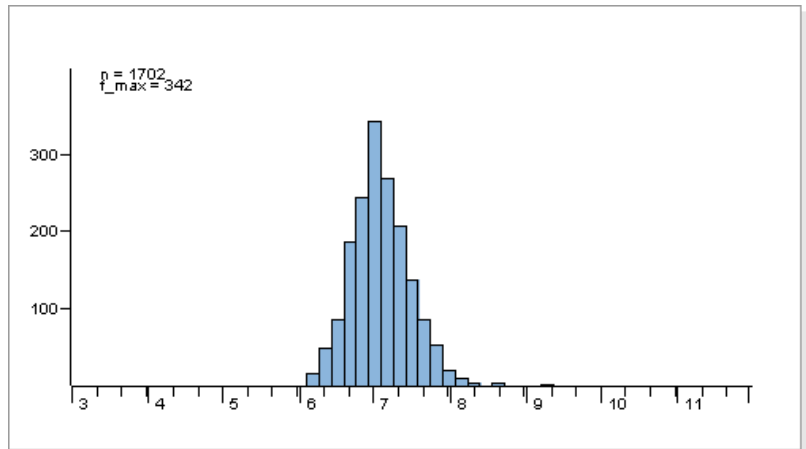
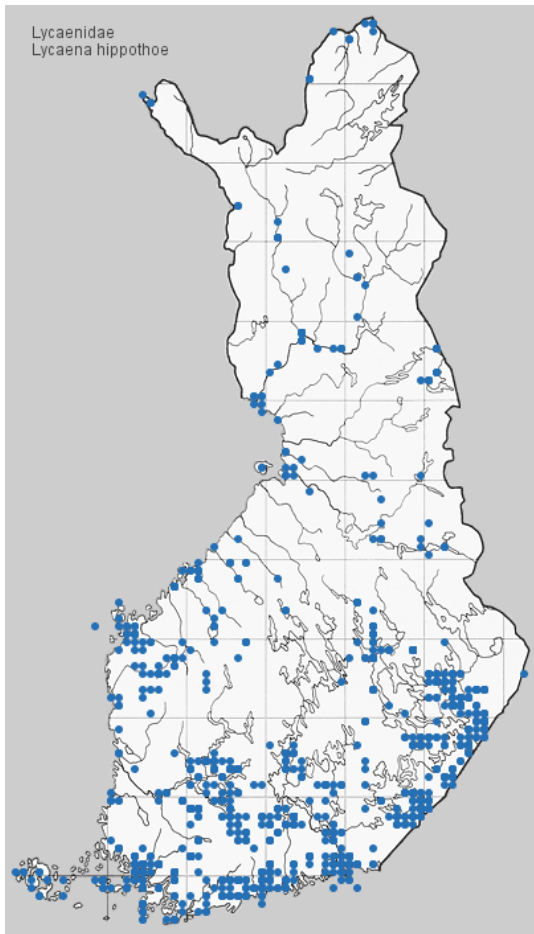
Toukka elää niittysuolaheinällä (*Rumex acetosa*) ja ahosuolaheinällä (*R. acetosella*); talvehtii keskenkasvuisena.



Kuva: J. Tyllinen



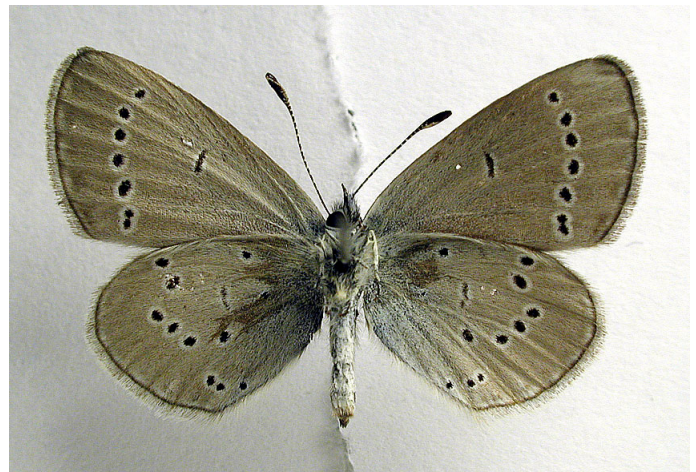
Kuva: J. Tyllinen



Tuntomerkit. Siipiväli 26-35 mm. Koiraan siivet päältä hohtavan kellanpunaiset, ulkoreunajuovat mustat; etusiiven etureunassa ja ulkosarakkeen läiskissä sekä takasiipien takaosassa violetti hohde; mustat keskitäplät selvät. Naaraan etusiivet päältä kellanpunaiset, enemmän tai vähemmän tummanruskean kehnän peittämät, ulomman poikkiviirun kohdalla ja ulkoreunassa rivi mustia täpliä; takasiivet tummat, niissä oranssi reunajuova. Takasiipien alapuoli kellanharmaa; niissä melko selvä, yhtenäinen, oranssi reunajuova, jossa mustat varjostustäplät; mustat täplät selvästi valkoreunaisia.

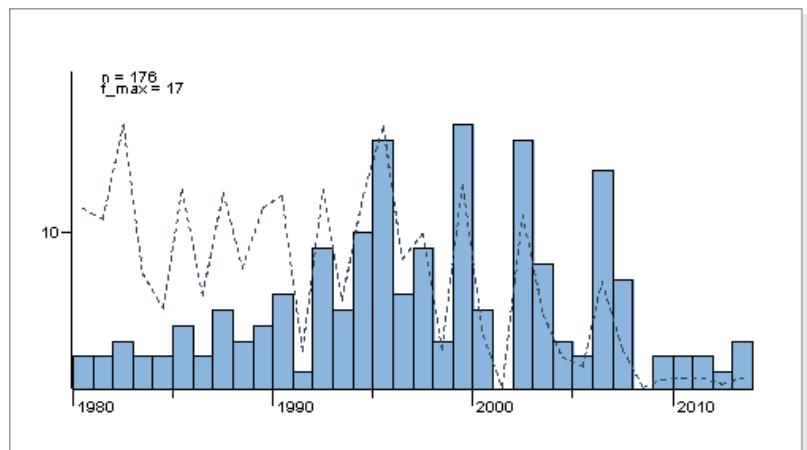
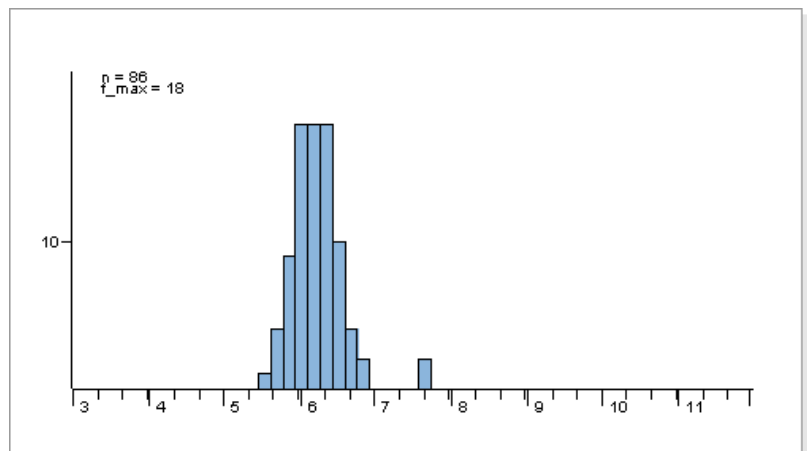
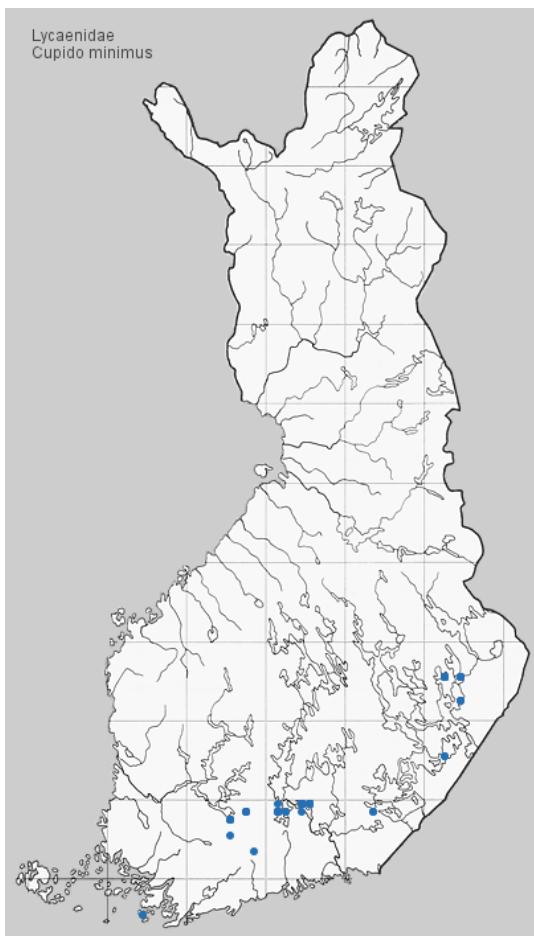
Elintavat. Kosteilla, usein etelään viettävillä niityillä.

Toukka elää niittysuolaheinällä (*Rumex acetosa*), ahosuolaheinällä (*R. acetosella*) ja poimuhierakalla (*R. crispus*); talvehtii keskenkasvuisena. Kotelo kiinnittyy lähelle maanpintaa vyörihmalla.



Kuva: M. Virtala

Kuva: M. Virtala



Tuntomerkit. Siipiväli 20-26 mm. Siivet päältä ruskeat, koiraalla tyvipuolelta hiukan sinihohtoiset. Alapuoli vaaleanharmaa, täplät mustia, valkokehäisiä, reunatäplät heikkoja.

Elintavat. Kedoilla, pientareilla, hiekkakuopissa, hiekkarannoilla.

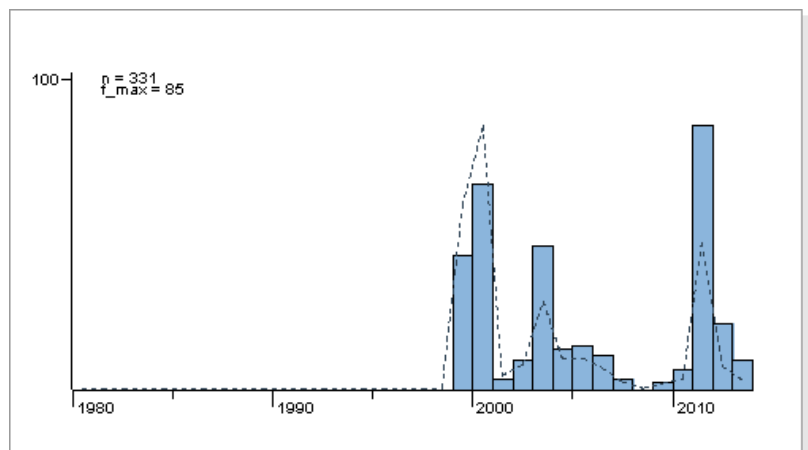
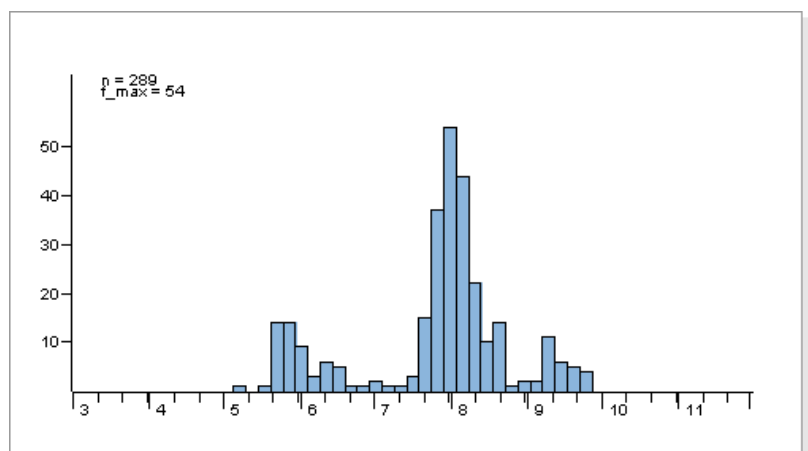
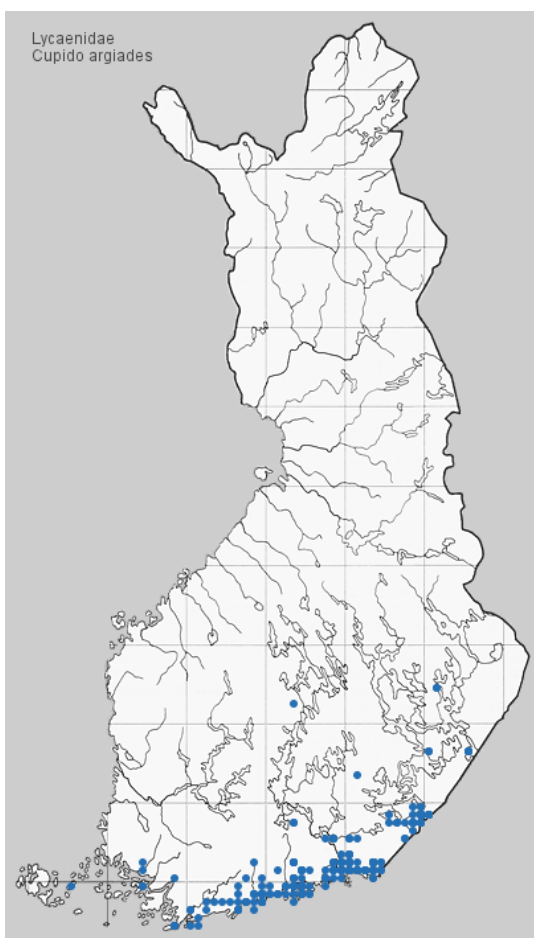
Toukka elää masmalolla (*Anthyllis vulneraria*), idänkeulankärjellä (*Oxytropis campestris*) ja keltamaitteella (*Lotus corniculatus*); kukissa ja hedelmissä. Pienet toukat kannibaaleja. Jonkin verran myrmekofili; talvehtii täysikasvuksena. Koteloituu keväällä maahan tai ravintokasville lähelle maanpintaa.



Kuva: Sakari Kerppola



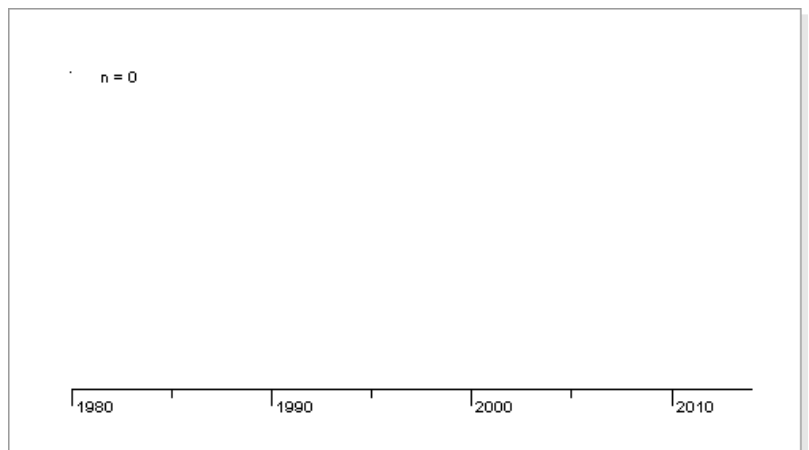
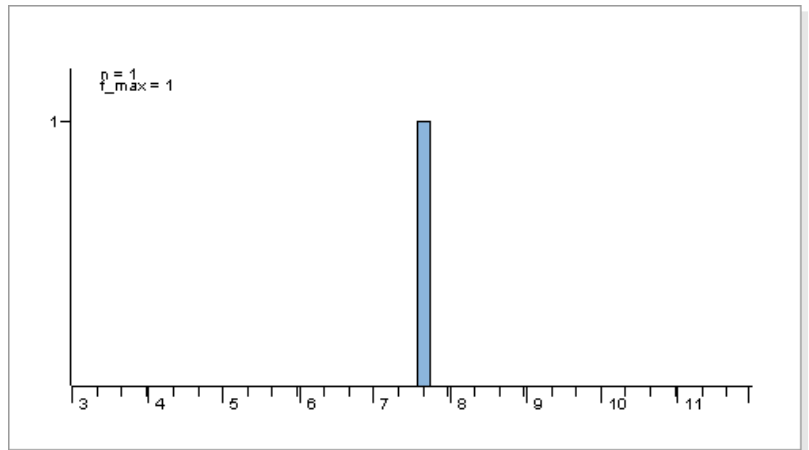
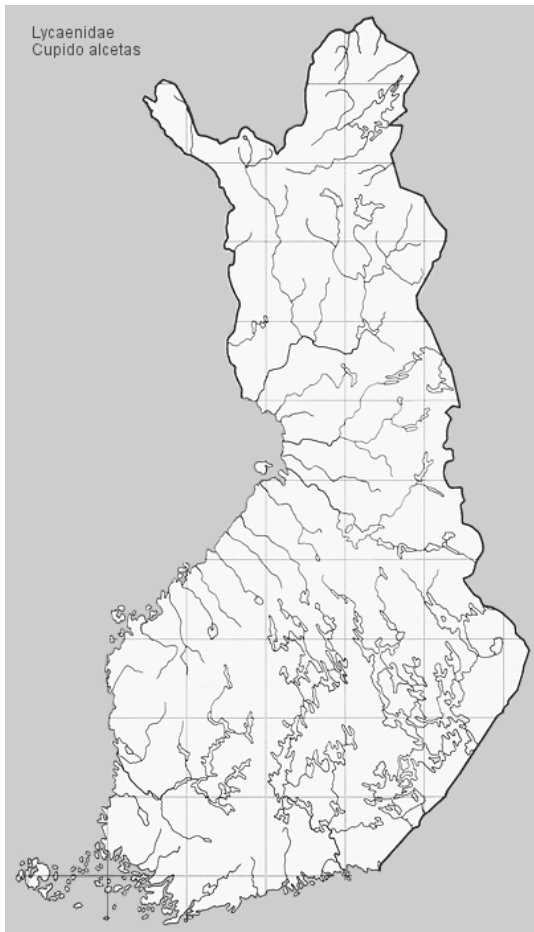
Kuva: Sakari Kerppola



Tuntomerkit. Siipiväli 25-29 mm. Koiraan siivet päältä siniset, ulkoreunoista kapealti mustat; naaraan siivet ruskeat, tyvestä hiukan siniset. Takasiivissä pienet reunatäplät ja kannus. Alapuoli valkeanharmaa; takasiipien alapuolella 2-3 kellanpunaista reunatäplää, toiseksi ylin kaaritäplä kaukana ensimmäisestä ja suuntautunut keskitäplän ylänurkkaa kohti.

Elintavat. Apilaa kasvavilla kesantopelloilla, pientareilla, niityillä, kedoilla.

Toukka elää mm. apilalla (*Trifolium*), maitteella (*Lotus*) ja mailasella (*Medicago*); kukilla, hedelmillä ja lehdillä; kannibaali; talvehtii täysikasvuisena. Koteloituu maahan tai ravintokasville.



Tuntomerkit. Siipiväli 28-31 mm. Muistuttaa lajia *C. argiades*; takasiipien kannus lyhyempi; takasiipien alapuolella vain 1 kellanpunainen reunatäplä, joka voi puuttua; toiseksi ylin kaaritäplä lähellä ensimmäistä.

Elintavat. Kedoilla, pientareilla; harhailija.

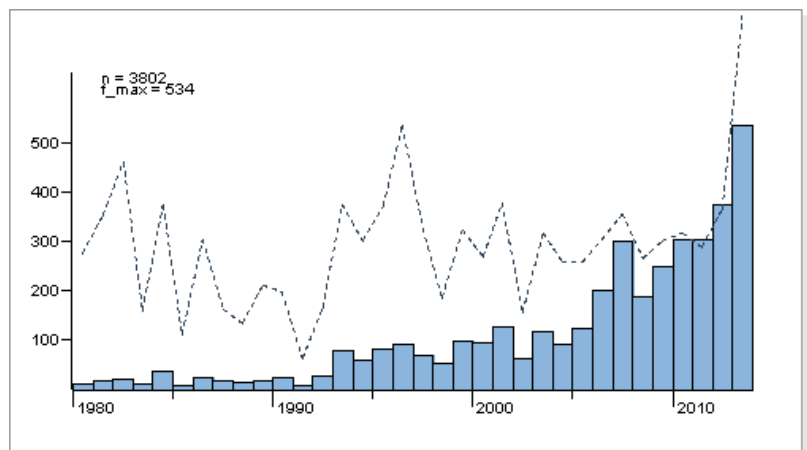
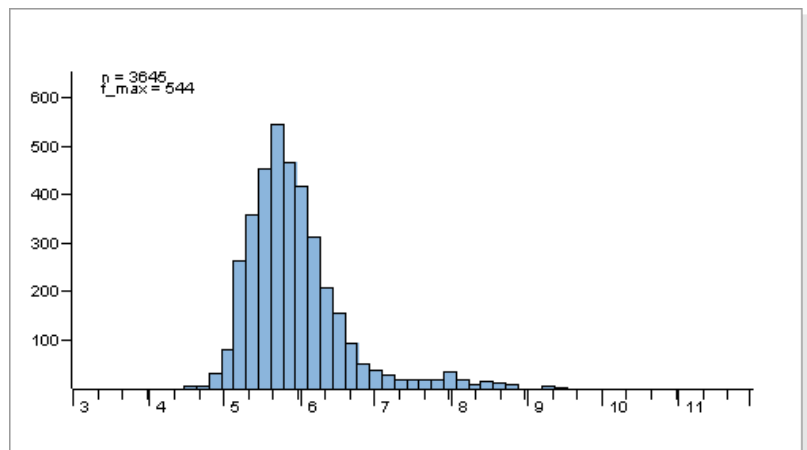
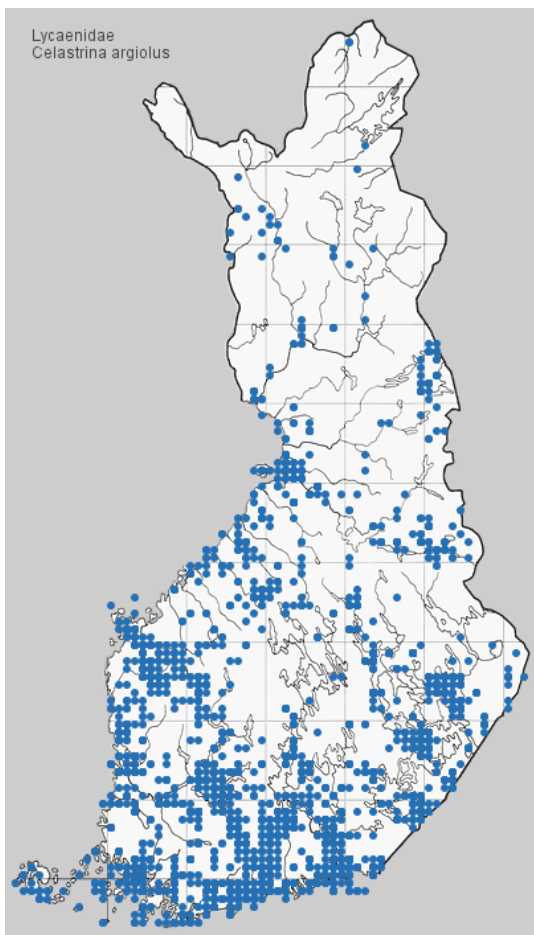
Toukka elää mm. kirjonivelvirmalla (*Securigera varia*), rohtovuohenherneellä (*Galega officinalis*) ja hiirenvirmalla (*Vicia cracca*); kukissa ja lehdillä; myrmekofili; talvehtinee täysikasvuisena.



Kuva: Olavi Niemi



Kuva: Olavi Niemi



Tuntomerkit. Siipiväli 21-32 mm. Koiraan siivet päältä hohtavan siniset, ulkoreunoista kapealti mustat. Naaraan siivet päältä siniset, ulko- ja etureunoista leveästi tummat, takasiiven ulkoreuna mustatäpläinen. Etusiipien ripset täplikkäät. Siipien alapuoli valkeanharmaa, mustat täplät ilman valkeita kehiä, etusiipien täplät soikeita.

Elintavat. Pensaikkoisilla paikoilla, metsien aukioilla ja reunoilla, pientareilla.

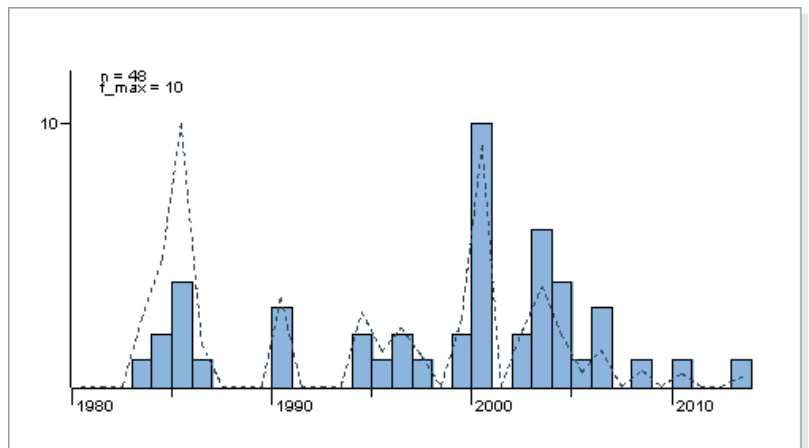
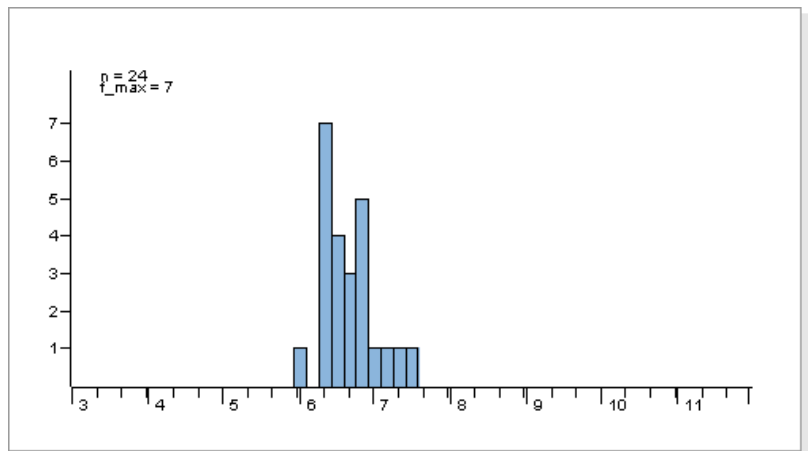
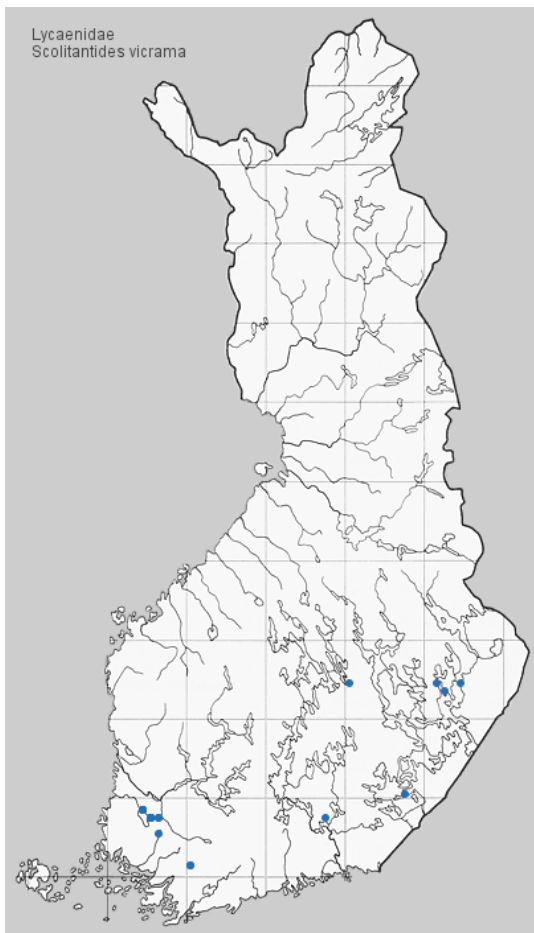
Toukka elää pensailta ja varvuilla, kuten korpipaatsamalla (*Frangula alnus*), orapaatsamalla (*Rhamnus cathartica*), puolukalla (*Vaccinium vitis-idaea*) ja herukalla (*Ribes*). Koteloituu toukan kehäämään harvaan silkiverkkoon ravintokasvin lehden alapinnalle. Kotelo talvehtii.



Kuva: Pekka Malinen



Kuva: Pekka Malinen



Tuntomerkit. Siipiväli 19-26 mm. Koiraan siivet päältä siniset, ulkoreuna tumma, takasiivissä mustatäpläinen. Naaraan siivet päältä ruskeat, tyviosa sinihohtoinen. Siipiripset täplikkäät; keskitäplät viirumaiset. Siivet alapuolelta harmaat -ruskehtavanharmaat; takasiipien alapuolella oranssi reunatäplävyö; etusiipien alapuolella keskitäplän sisäpuolella 1 - 2 täplää. Siipien alapuolen täplät heikosti vaaleareunaisia.

Elintavat. Harjujen avoimilla lämpimillä etelärinteillä.

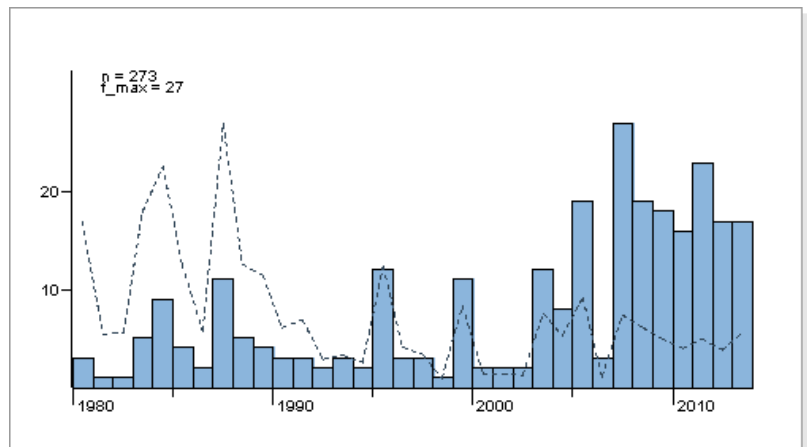
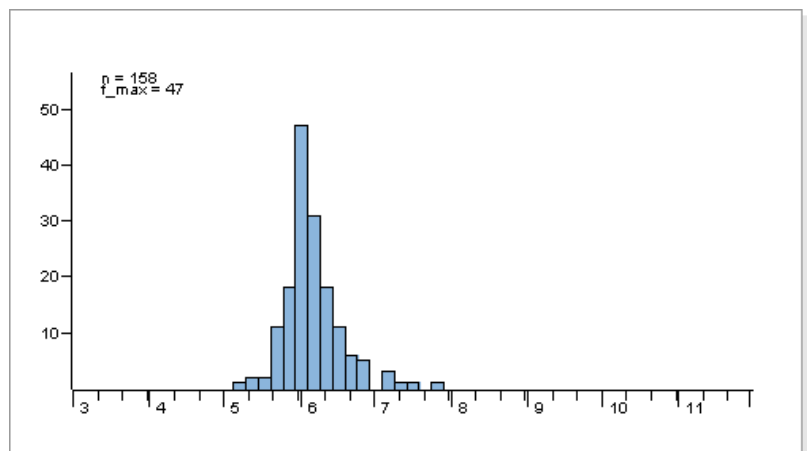
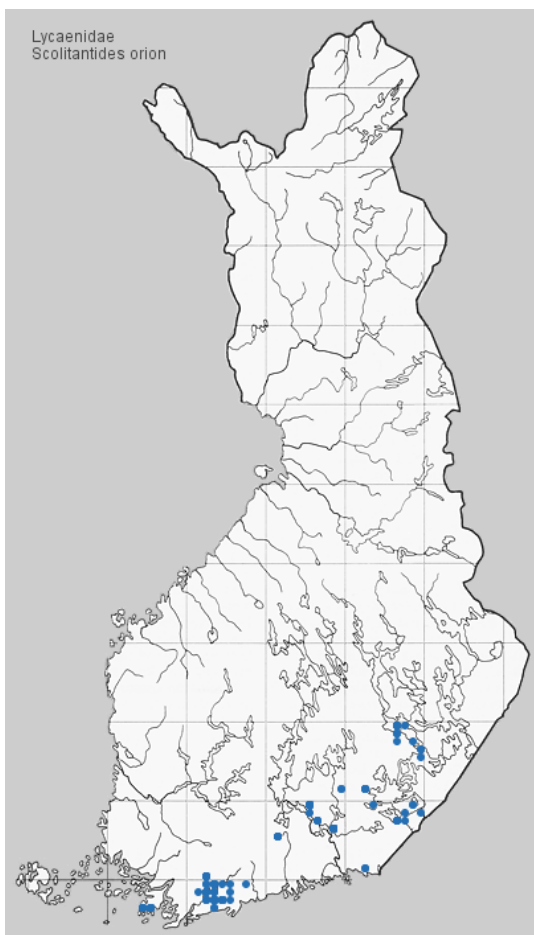
Toukka elää kangasajuruoholla (*Thymus serpyllum*); jonkin verran myrmekofiili; talvehtii keskenkasvuisena. Koteloituu kevään lopulla lähelle maanpintaa.



Kuva: J. Tyllinen



Kuva: Tomi Salin



Tuntomerkit. Siipiväli 20-32 mm. Kummankin sukupuolen siivet päältä siniset, siipiripset täplikkäät; etusiivissä iso, soikea musta keskitäplä; molemmissa siivissä harmaanmustat vaaleansinisen ympäröivät reunatäplät. Alapuoli harmaanvalkea, mustat täplät suuria, hieman kulmikkaita; takasiipien kellanpunainen reunatäplävyö verraten kaukana siiven reunasta.

Elintavat. Kallioilla, avoimilla kivikkorinteillä.

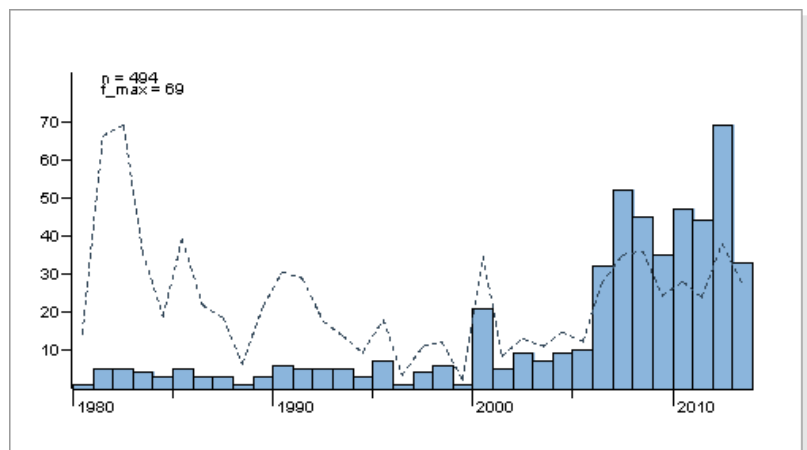
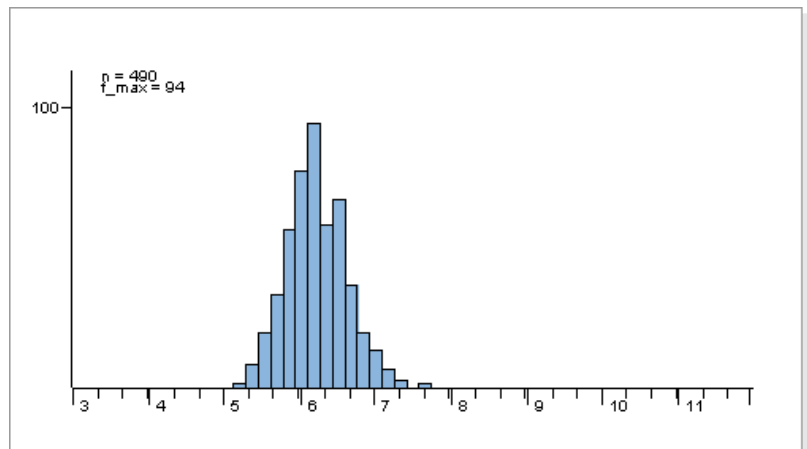
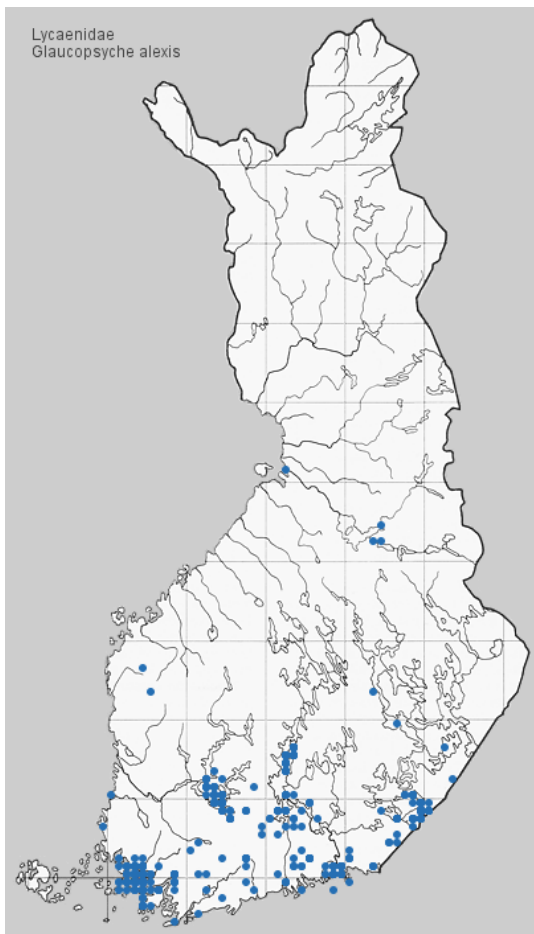
Toukka elää isomaksaruoholla (*Sedum telephium*), myös muilla maksaruohoilla (*Sedum*); jonkin verran myrmekefili. Koteloituu aluslehtien kylkeen tai varisseiden lehtien alle. Kotelo talvehtii.



Kuva: J. Tyllinen



Kuva: Pekka Malinen



Tuntomerkit. Siipiväli 25-35 mm. Koiraan siivet päältä hohtavan siniset, ulkoreunan juovat mustat, kapeat, siiven kärkeä kohti levenevät. Naaraan siivet päältä ruskeamustat, keskeltä ja tyvestä sinihoitoiset. Alapuoli valkeanharmaa, takasiipien alapuoli tyvipuolelta keskustaan saakka sinivihreä. Etusiipien alapuolen mustat täplät valkokehäiset, ne suurenevastasteittain etureunastatakareunaan päin. Takasiipien alapinnan täplät pieniä tai puuttuvat kokonaan.

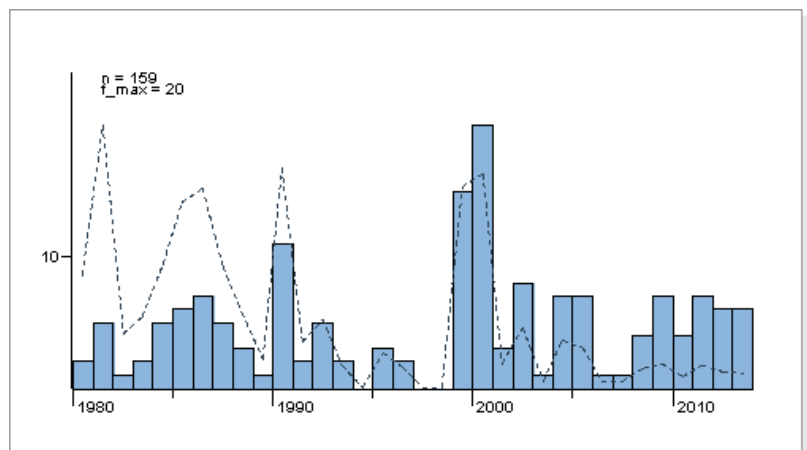
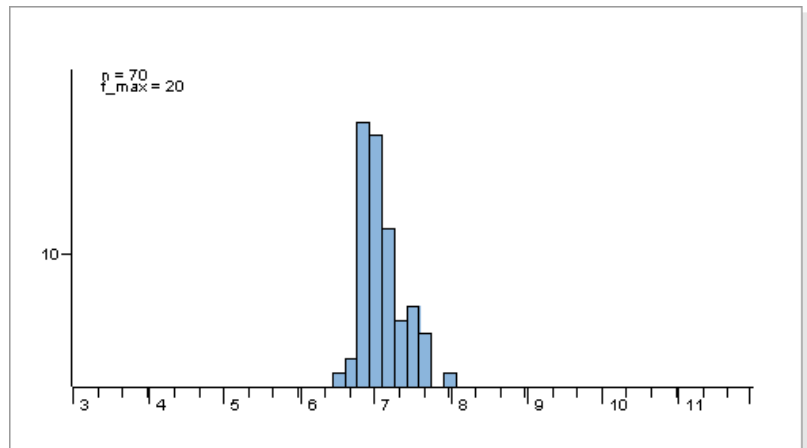
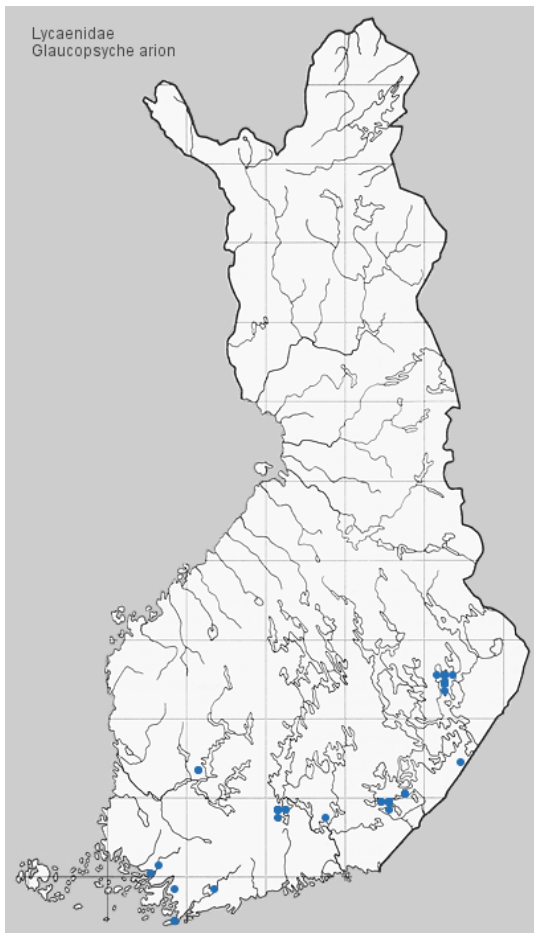
Elintavat. Niityillä, kedoilla, pientareilla.

Toukka elää hiirenvirmalla (*Vicia cracca*), aiovirmalla (*V. sepium*), niittynätkelmällä (*Lathyrus pratensis*) ja keltamaitteella (*Lotus corniculatus*); kukilla ja hedelmillä; myrmekofiili. Koteloituu sammalen ja kivien alle. Kotelo talvehtii.



Kuva: Jyrki Lehto

Kuva: Jyrki Lehto



Tuntomerkit. Siipiväli 29-40 mm. Molemmilla sukupuolilla siivet päältä siniset, ulkoreunasta leveästi mustanharmaat, mustatäpläiset; täplät naaraalla suuremmat kuin koiraalla. Alapuoli vaaleanharmaa, mustat täplät suuria, valkoreunaisia; ulkoreunassa kaksi riviä mustia reunatäpliä. Takasiipien alapuolen tyvellä vihertäväsiniistä kehää.

Elintavat. Aurinkoisilla, avoimilla hiekka-alueilla, esim. harjujen etelärinteillä, ratapenkereillä.

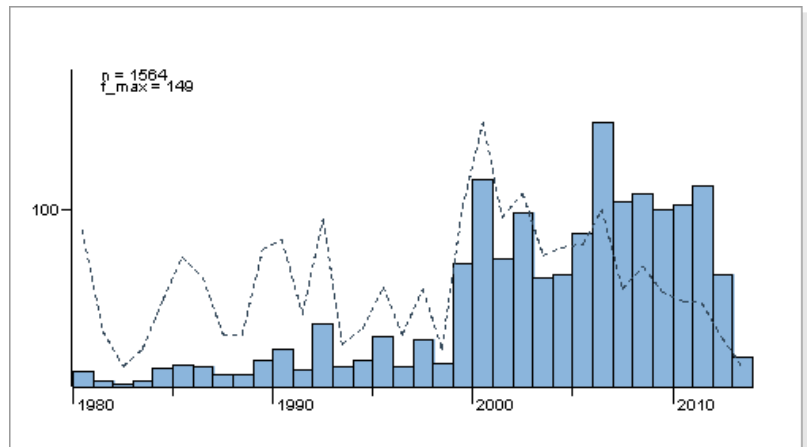
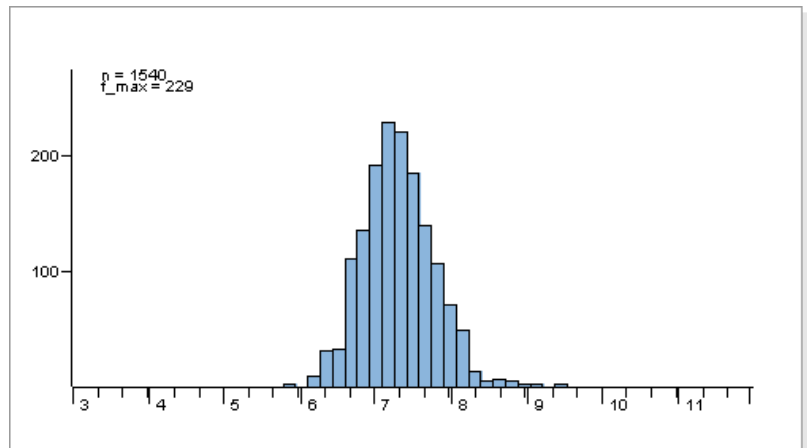
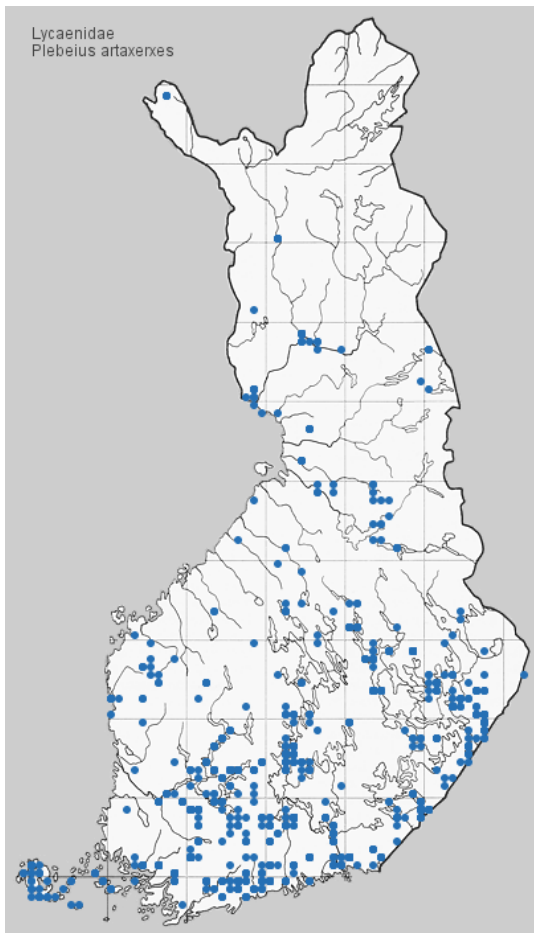
Toukka elää nuorena kangasajuruohon (*Thymus serpyllum*) kukissa; kannibaali. Suurempana toukka elää kiekkosarviviloilaisen (*Myrmica sabuleti*) pesissä syöden niiden toukkia; talvehtii keskenkasvuisena. Koteloituu muurahaispesään.



Kuva: Olavi Niemi



Kuva: Olavi Niemi



Tuntomerkit. Siipiväli 23-31 mm. Siivet molemmilla sukupuolilla päältä ruskeat, niissä usein kellanpunaisia reunatäpliä. Alapuoli tummanharmaa, etusiipien alapuolella ei tyvipisteitä; takasiipien alapuolella valkea täplä kellanpunaisten reunatäpliä sisäpuolella, kaksi ylintä kaaritäplää lähes allekkain.

Elintavat. Niityillä, kuivissa lehdossa.

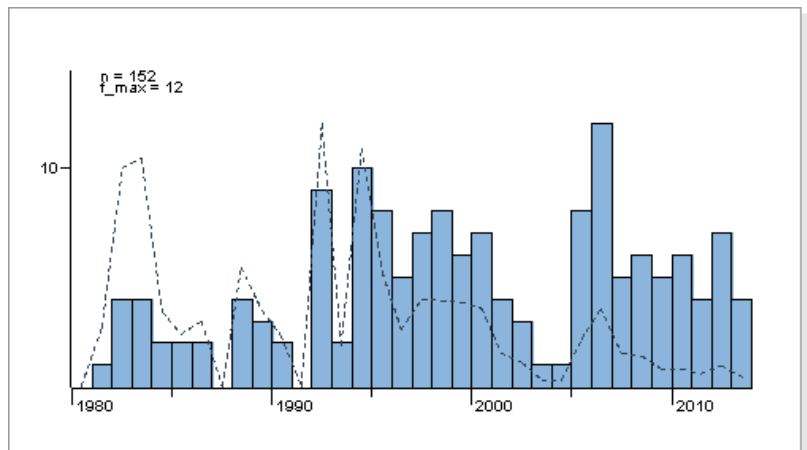
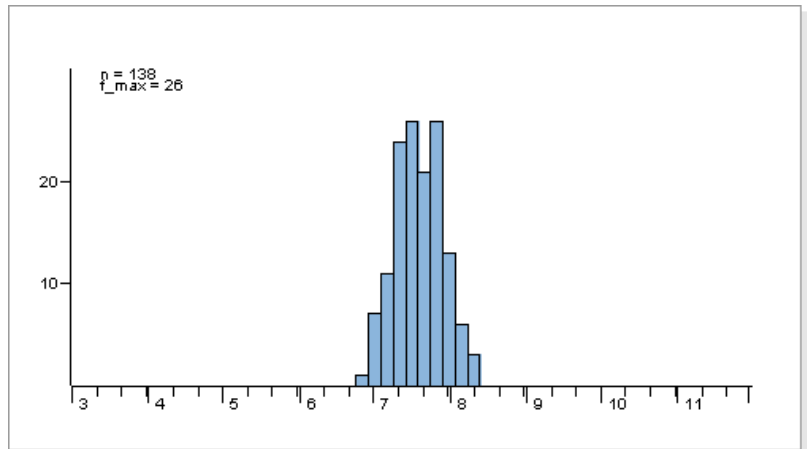
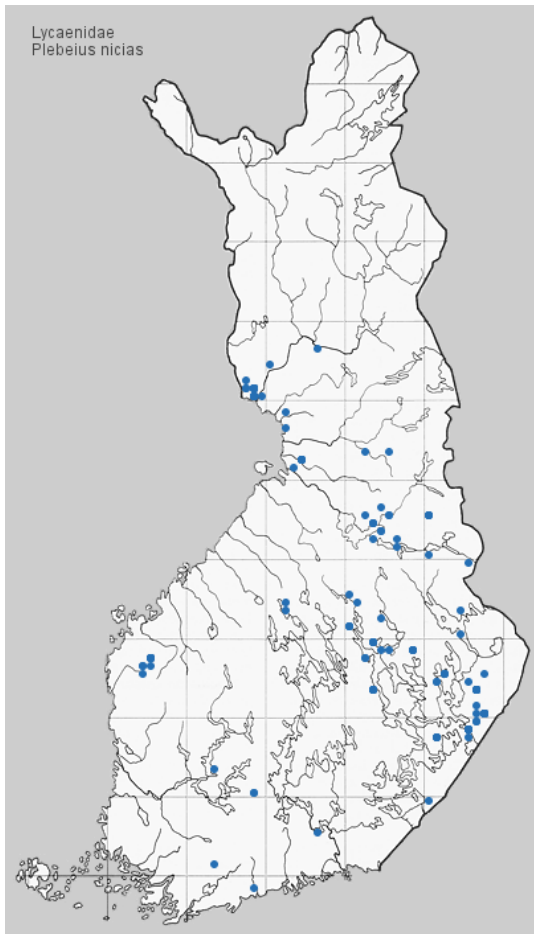
Toukka elää metsäkurjenpolvella (*Geranium sylvaticum*) ja verikurjenpolvella (*G. sanguineum*); kannibaali, myrmekofiili; talvehtii keskenkasvuisena karikkeessa ravintokasvin juurella. Kotelo kiinnittyy vyörihmalla ravintokasvin lehden alapinnalle lähelle maanpintaa.



Kuva: Jyrki Lehto



Kuva: Jyrki Lehto



Tuntomerkit. Siipiväli 23-28 mm. Koiraan siivet päältä hohtavan vaaleansiniset, ulkoreuna leveästi musta. Naaraan siivet päältä ruskeat, siipien tyvessä hiukan sinisiä suomuja. Alapuoli vaalean - kellertävän harmaa; mustat täplät pienet, punakeltaiset täplät epäselvät. Takasiiven alapinnalla valkea juomu, joka reunatäplistä ulottuu keskitäplän ohi siiven tyveen.

Elintavat. Metsäkurjenpolvea kasvavilla niityillä, voimalinjojen alusilla, pientareilla.

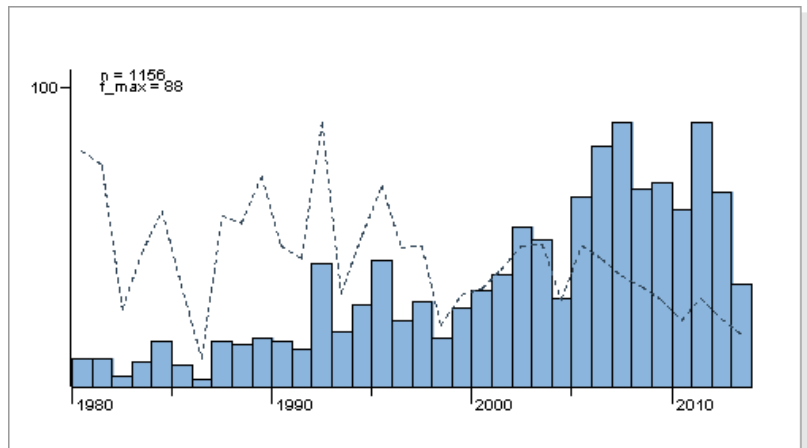
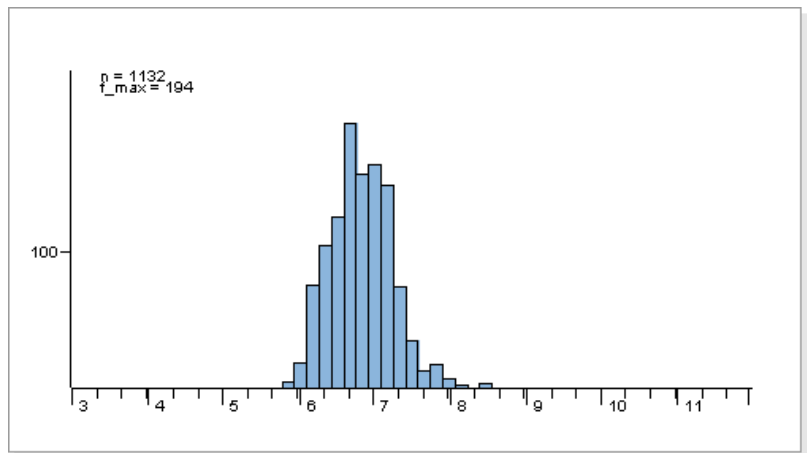
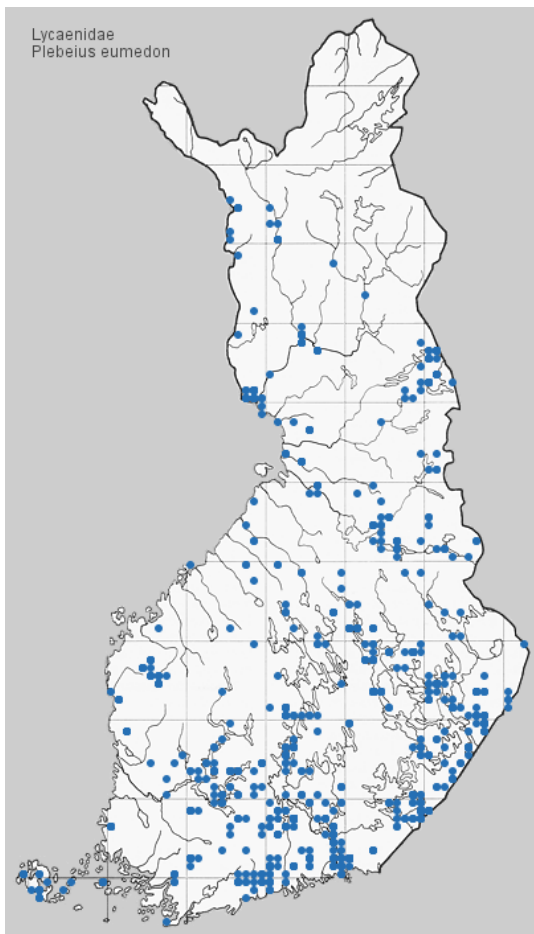
Toukka elää metsäkurjenpölvellä (*Geranium sylvaticum*); talvehtii keskenkasvuisena. Kotelo kiinnittyy ravintokasville vyörihmalla.



Kuva: Pekka Malinen



Kuva: Pekka Malinen



Tuntomerkit. Siipiväli 23-32 mm. Siivet molemmilla sukupuolilla päältä ruskeat, naaraalla joskus takasiivissä kellanpunaiset reunatäplät. Alapuoli tumman ruskeanharmaa, etusiipien alapuolella ei tyvipisteitä. Takasiipien alapuolella valkea, tasaleveä juomu, joka kulkee 3. ja 4. ylimmän kaaritiplän välistä keskitäplään asti; siiven tyvellä sinivihreää kehää.

Elintavat. Kurjenpolvea kasvavilla metsäaukioilla, voimalinjojen alusilla, pientareilla.

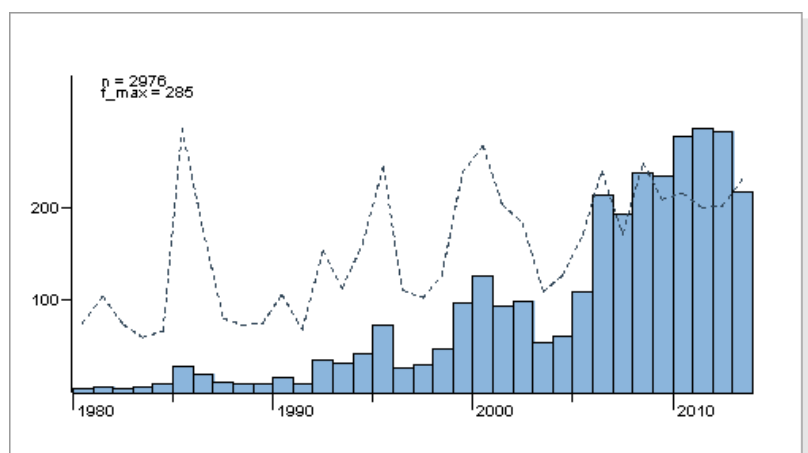
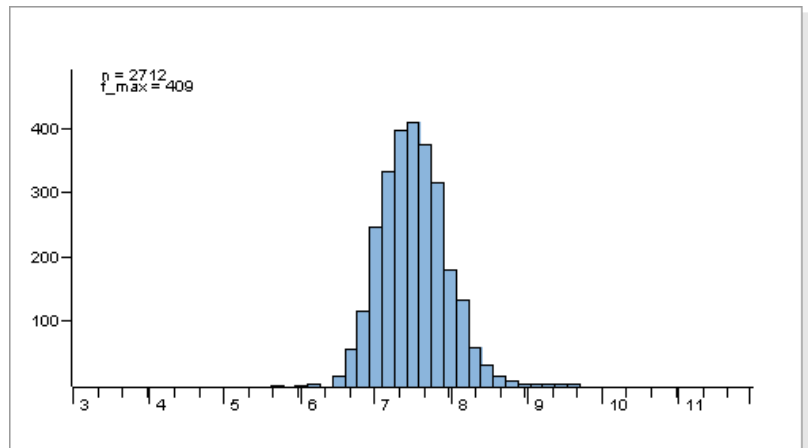
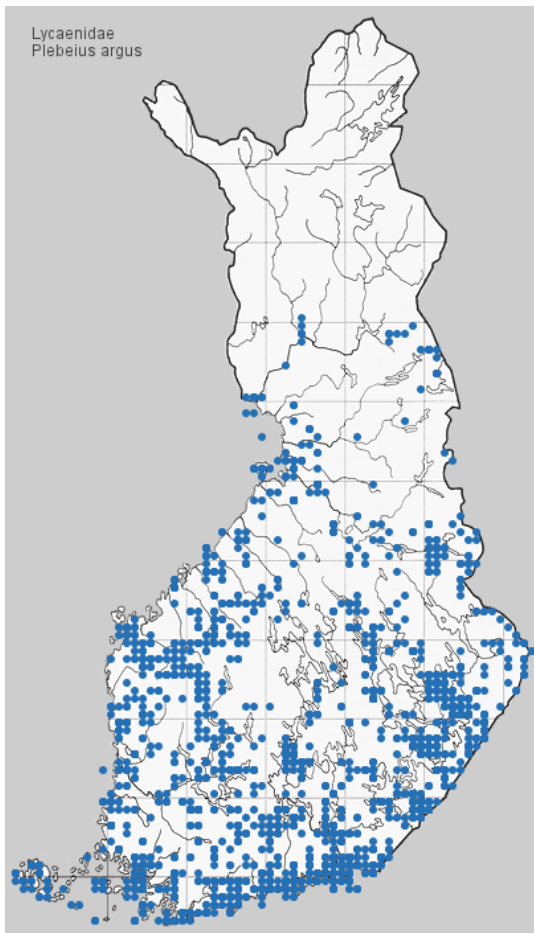
Toukka elää metsäkurjenpolvella (*Geranium sylvaticum*) ja verikurjenpolvella (*G. sanguineum*); myrmekofiili; talvehtii keskenkasvuisena. Koteloituu löyhään kudokseen sammaleeseen tai kuihtuneiden lehtien väliin maanpinnalle.



Kuva: Pekka Malinen



Kuva: Pekka Malinen



Tuntomerkit. Siipiväli 18-27 mm. Koiraan siivet päältä aavistuksen violetinhoitoisen siniset, ulkoreuna melko leveästi musta, ripset valkeat. Takasiivissä mustat reunatäplät. Naaraan siivet päältä ruskeat, joskus tyvipuoleltaan sinihoitoiset, ripset tummat; siivissä usein kellanpunaiset reunatäplät. Koiras alapuolelta vaalean sinertävänharmaa, siipien tyvellä sinihoitoisia sumuja. Naaraan alapuoli harmaanruskea. Kellanpunaisten reunatäplien ulkoreunoissa sinihoitoiset täplät; naaraan etusiipien alapuolen vaaleat ulkoreunatäplät valkoisia, selvässä kontrastissa pohjaväriin kanssa. Etujalan säären kärjessä selvä oka.

Elintavat. Kankailla, rämeillä ym.

Toukka elää kanervalla (*Calluna vulgaris*), juolukalla (*Vaccinium uliginosum*), niittynätkelmällä (*Lathyrus pratensis*), hiirenvirnalla (*Vicia*

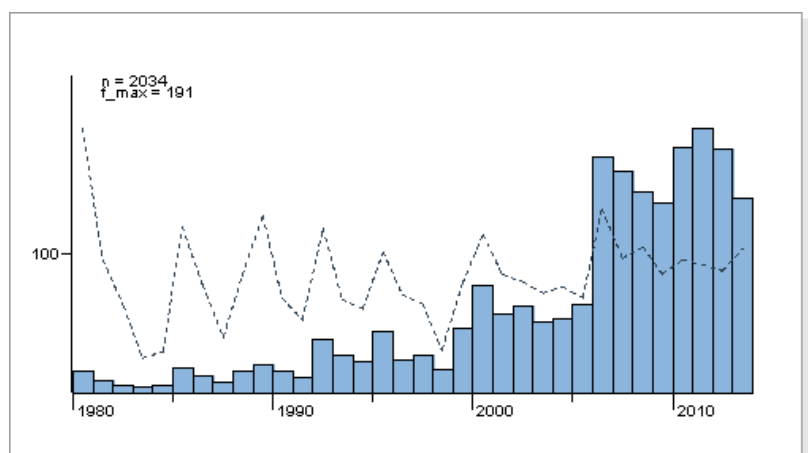
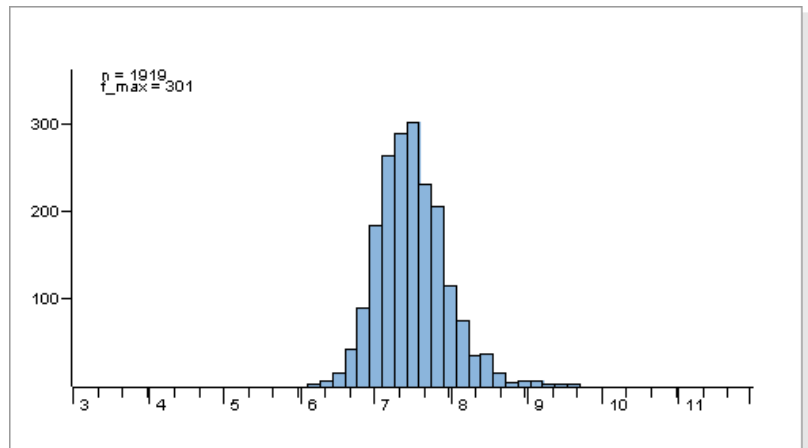
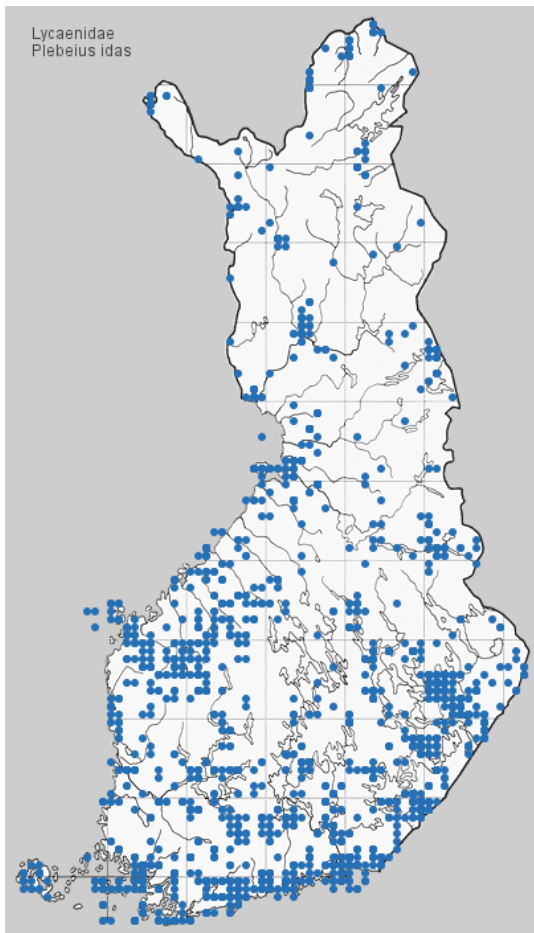
cracca) ym.; myrmekofiili. Kotelo kiinnittynyt varpuihin lähelle maata; joskus muurahaispesissä. Muna talvehtii.



Kuva: Pekka Malinen



Kuva: Pekka Malinen



Tuntomerkit. Siipiväli 18-29 mm. Muistuttaa lajia *P. argus*; koiraan siipien musta reunus kapeampi, selvä. Naaraan siipien tyviosa yläpuolelta tavallisesti sinihohtoinen. Koiras alapuolelta ruskeanharmaa, siipien tyvellä vihertävänhohtoisia suomuja. Naaraan etusiipien alapuolen vaaleat ulkoreunatäplät harmaita, lähes pohjavärin värisiä. Etusäären kärjessä ei okaa.

Elintavat. Niityillä, kedoilla, kallioilla, pientareilla ym.

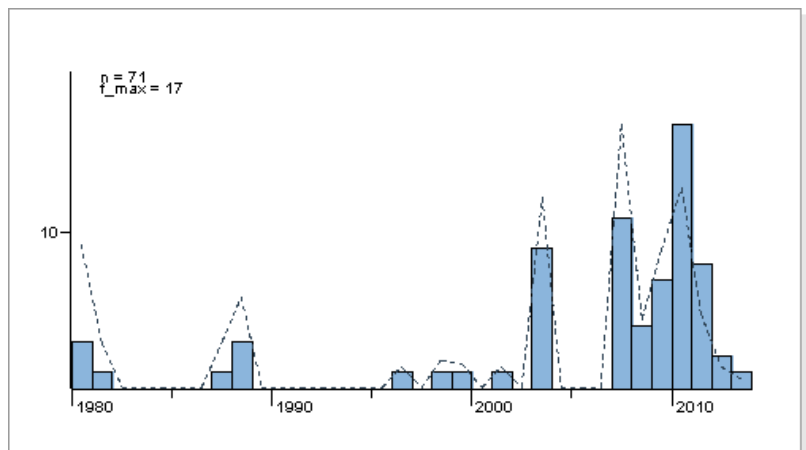
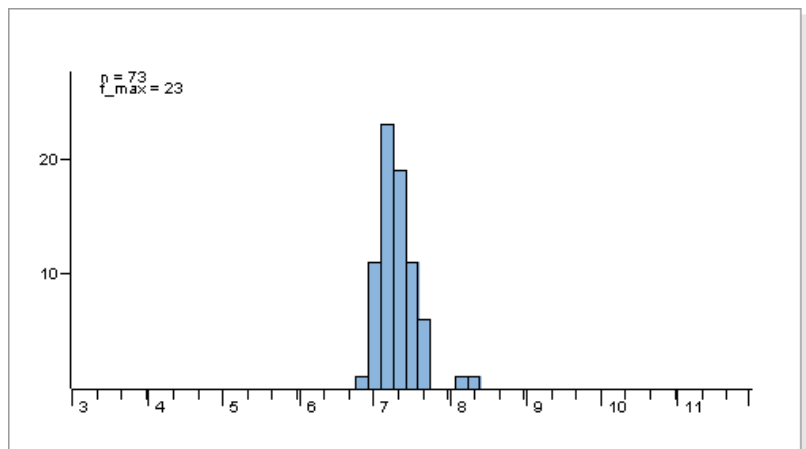
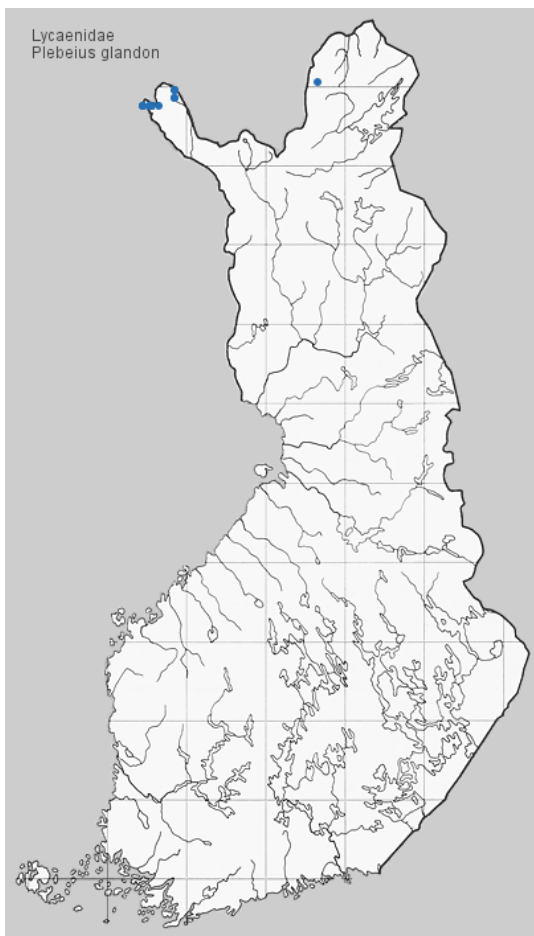
Toukka elää mm. kanervalla (*Calluna vulgaris*), juolukalla (*Vaccinium uliginosum*), puna-apilalla (*Trifolium pratense*) ja keltamaitteella (*Lotus corniculatus*); usein kukissa; myrmekofiili. Koteloituu usein muurahaispesiin. Muna talvehtii.



Kuva: Jyrki Lehto



Kuva: Jyrki Lehto



Tuntomerkit. Siipiväli 19-24 mm. Koiraan siivet päältä siniharmaat, ulkoreunoista kapealti tummat; naaraan harmaanruskeat. Molemmilla sukupuolilla etusiivissä selvä, vaaleareunainen keskittäplä. Takasiipien alapuolella isoja, valkeita täpliä, joiden 2 ulointa riviä melkein yhtyvät toisiinsa, sekä 2-3 kellanpunaista, melko epäselvää reunatäplää.

Elintavat. Kivikkoisilla tunturirinteillä puurajan yläpuolella.

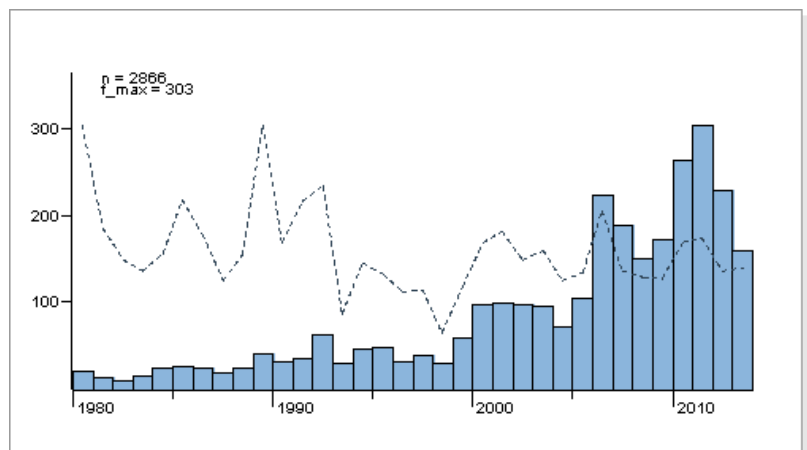
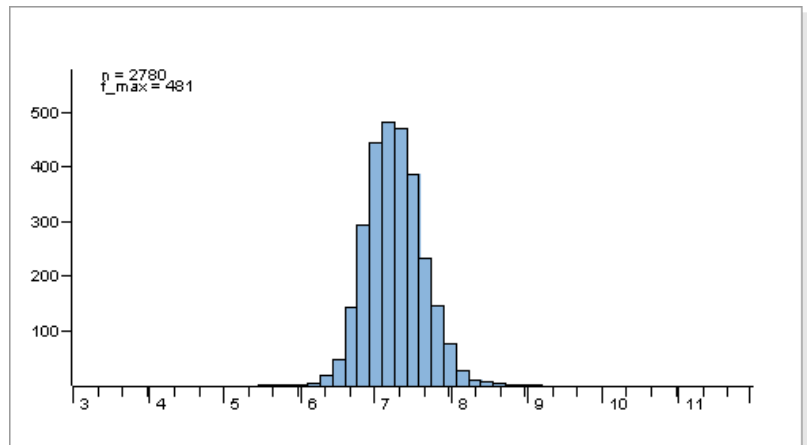
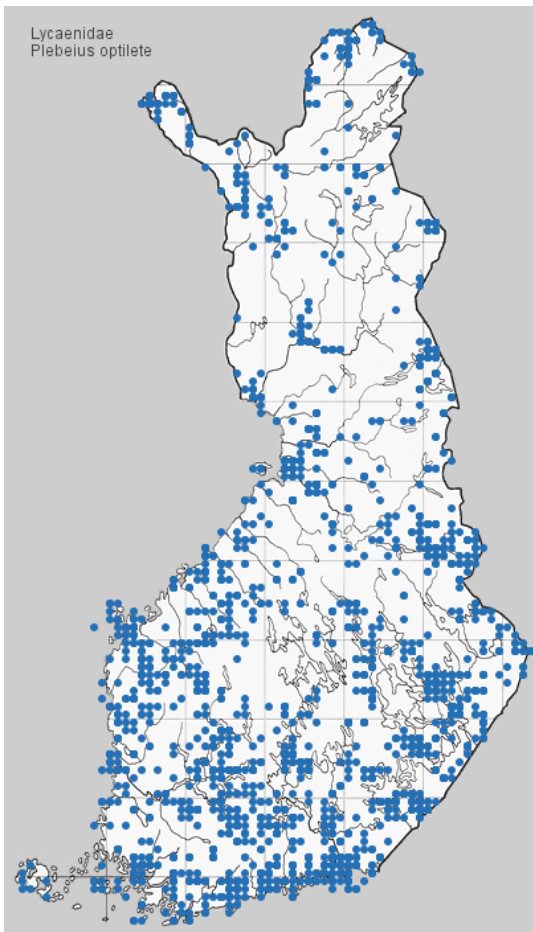
Toukka elää sinirikolla (*Saxifraga oppositifolia*); talvehtii. Kotoituu irtonaisten kivien alle.



Kuva: Jorma Kelo



Kuva: Olavi Niemi



Tuntomerkit. Siipiväli 21-29 mm. Koiraan siivet päältä tumman violetinsiniset, ulkoreunoista kapealti mustat. Naaraan siivet päältä ruskeat, tyviosa tavallisesti sinihohtoinen. Alapuoli vaaleanharmaa, mustat täplät selviä, valkokehäisiä. Takasiipien alapuolella 2-3 kellanpunaista reunatäplää, joiden ulkoreunoissa sinihohtoiset täplät.

Elintavat. Soilla, juolukkaa kasvavilla kosteilla tunturirinteillä.

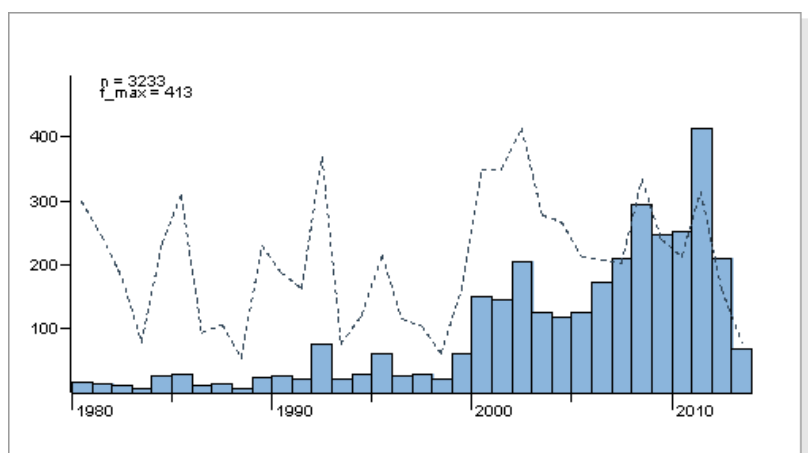
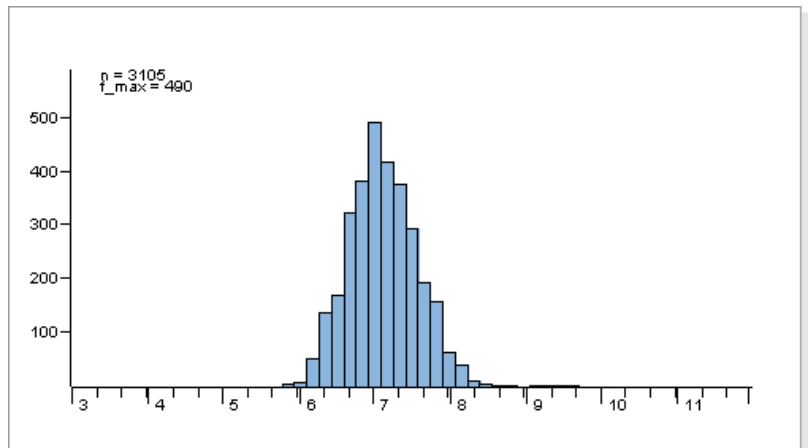
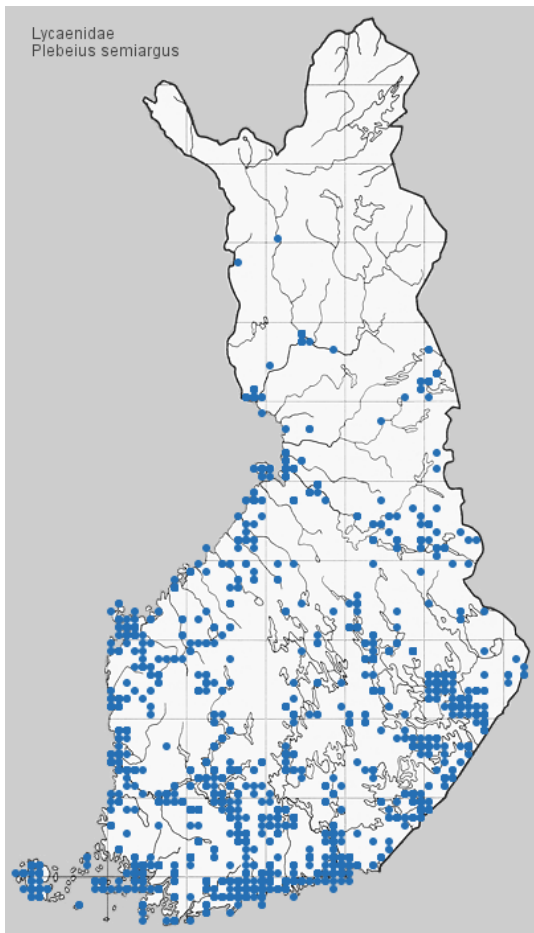
Toukka elää juolukalla (*Vaccinium uliginosum*), myös isokarpalolla (*V. oxycoccos*), puolukalla (*V. vitis-idaea*) ja suokukalla (*Andromeda polifolia*); talvehtii keskenkasvuisena kiinnittyneenä ravintokasvin lehden alapinnalle. Kotelo kiinnittynyt lehden alapinnalle vyörihmalla.



Kuva: Pekka Malinen



Kuva: Pekka Malinen



Tuntomerkit. Siipiväli 22-33 mm. Koiraan siivet päältä tumman violetinsiniset, ulkoreunoista melko leveästi mustat, siipisuonet mustakehnaiset lähellä ulkoreunaa. Naaraan siivet päältä ruskeat. Alapuoli ruskehtavanharmaa, etusiipien alapuolen kaaritäplät muodostavat selvän kaaren, siipien alapuolella ei reunatäpliä.

Elintavat. Niityillä, kedoilla, kesannoilla, pientareilla, ruderaateilla.

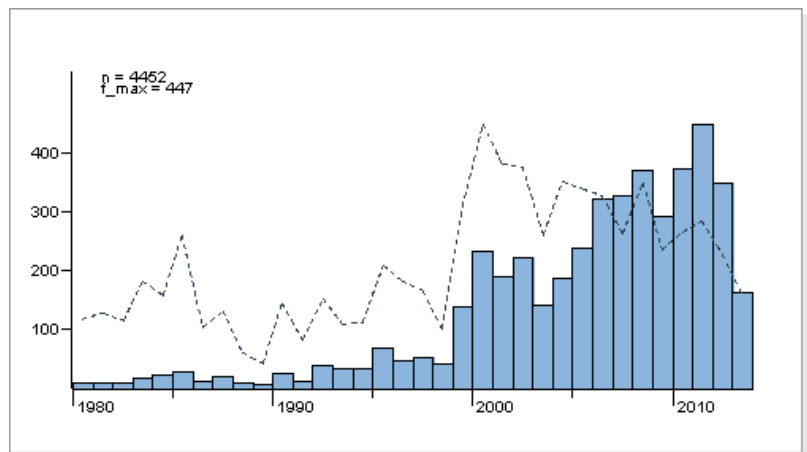
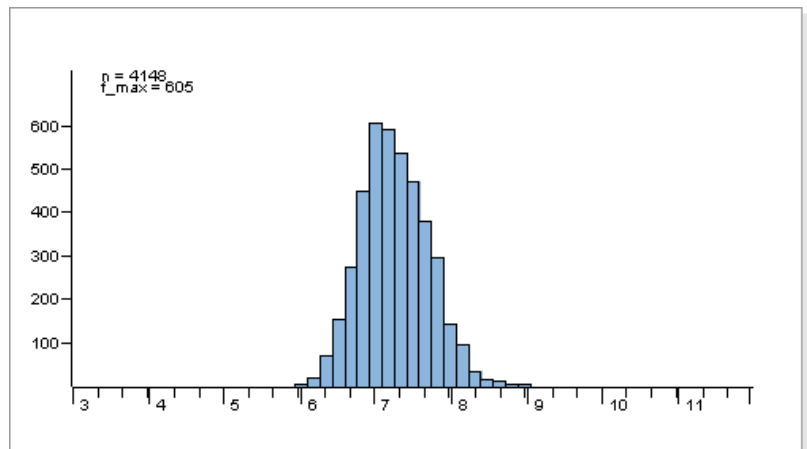
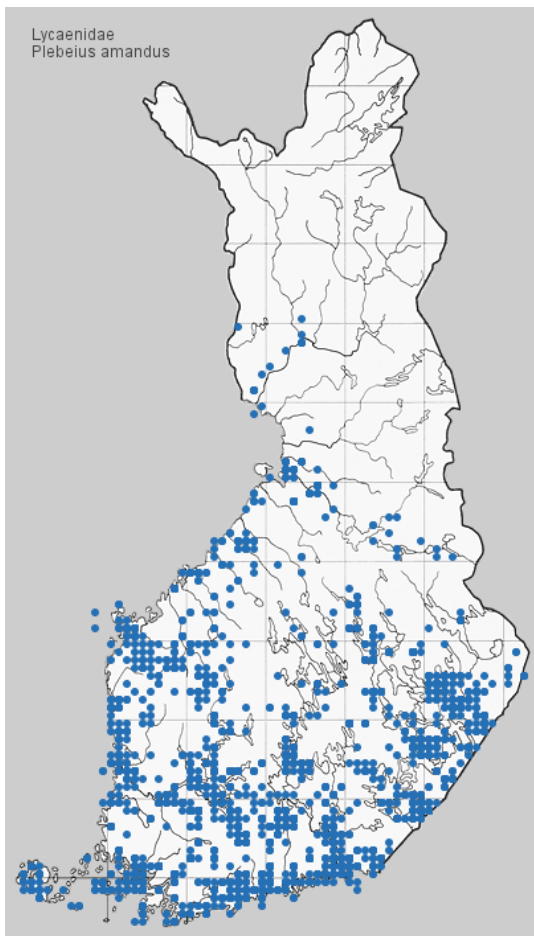
Toukka elää mm. metsäapilalla (*Trifolium medium*), puna-apilalla (*T. pratense*) ja hiirenvirnalla (*Vicia cracca*); kukissa ja hedelmillä; myrmekofiili. Talvehtii keskenkasvuina. Koteloituu ravintokasvin varrelle.



Kuva: Pekka Malinen



Kuva: Pekka Malinen



Tuntomerkit. Siipiväli 28-37 mm. Koiraan siivet päältä hohtavan vaaleansiniset, ulkoreunoista mustat. Naaraan siivet päältä useimmiten ruskeat, harvemmin osittain siniset, kellanpunaisten reunatäplien määrä vaihtelee. Koiras alapuolelta tuhkanharmaa, naaras tavallisesti ruskeanharmaa; keskittäplät juovamaiset, kaaritäplät selvät, takasiipien kellanpunaishessa reunatäplävyössä selvästi erillään olevat täplät, joiden ulkoreunassa häipyväreunaiset mustat pisteet. Etusiipien keskisarassa keskittäplän sisäpuolella ei mustia täpliä.

Elintavat. Niityillä, kedoilla, voimalinjojen alusilla, pientareilla, ruderaateilla.

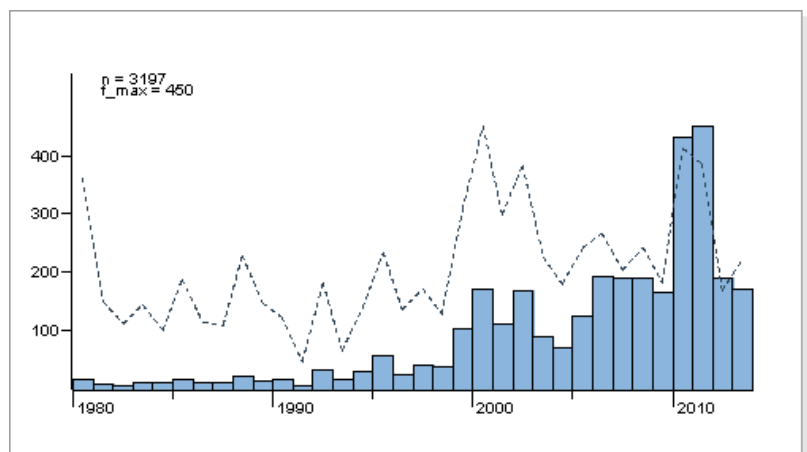
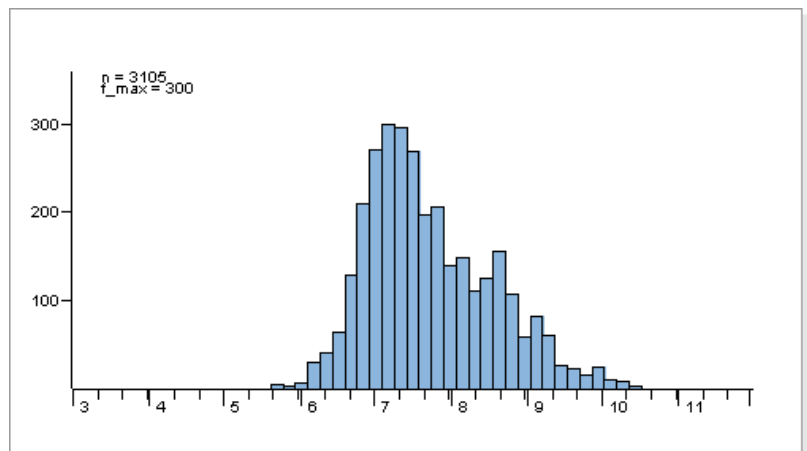
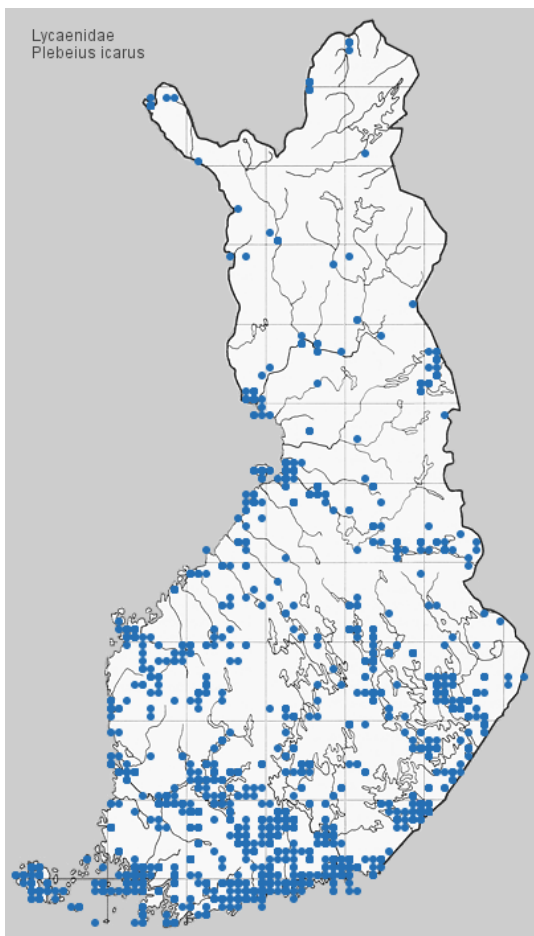
Toukka elää hernekasveilla (Fabaceae), varsinkin hiirenvirnalla (*Vicia cracca*) ja niittynätkelmällä (*Lathyrus pratensis*); myrmekekofiili; talvehtii pienenä. Koteloituu ravintokasvin varrelle tai maahan.



Kuva: Pekka Malinen



Kuva: Pekka Malinen



Tuntomerkit. Siipiväli 22-35 mm. Koiraan siivet päältä hohtavan siniset, ulkoreunoista kapealti mustat. Naaraan siivet päältä joskus kokonaan ruskeat, tavallisesti osaksi tai kokonaan siniset. Koiras alapuolelta tuhkanharmaa, naaras vaalean harmaanruskea; mustia, valkokehäisiä täpliä täysi määrä, reunatäplävyö vaalean kellanpunainen; siipien tyvellä sinivihreitä suomuja. Etusiipien alapuolella keskittäplän sisäpuolella 1 - 3 tyvitäplää.

Elintavat. Niityillä, kedoilla, kesannoilla, pientareilla, ruderaateilla.

Toukka elää keltamaitteella (*Lotus corniculatus*) ja muilla hernekasveilla (Fabaceae), esim. puna-apilalla (*Trifolium pratense*) ja valkoapilalla (*T. repens*); jonkin verran myrmekefiili; talvehtii keskenkasvuisena. Koteloituu maanpinnalle.