

Micropterigidae



Teksti: Harri Jalava

Havainnot: Hyönteistietokanta (<http://insects.fi/hyonteistietokanta/index.html>)

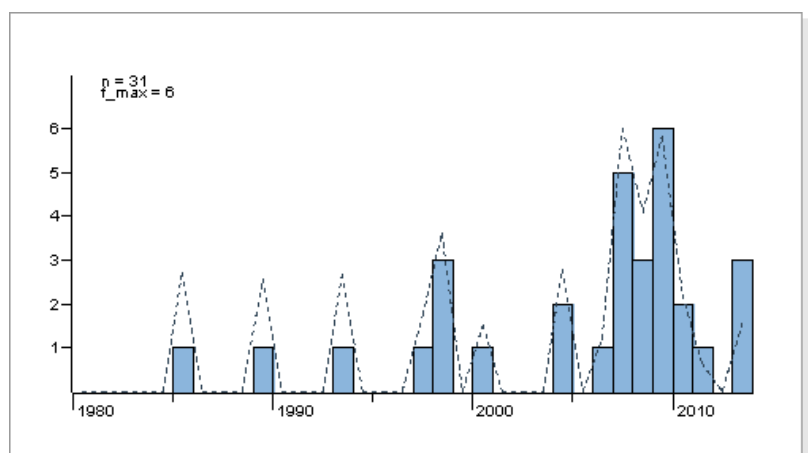
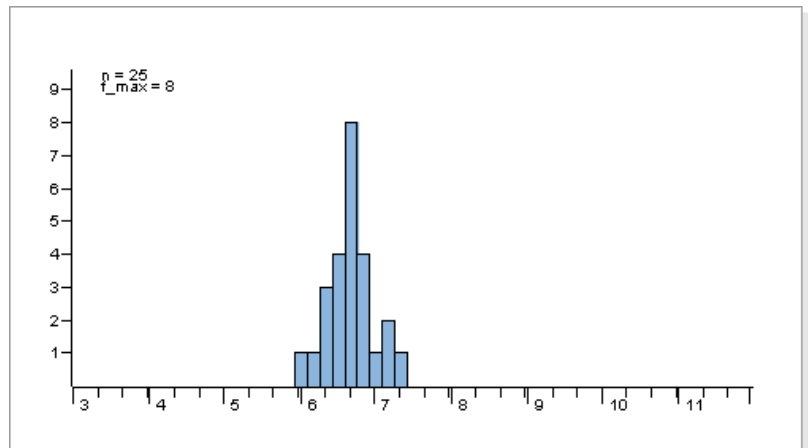
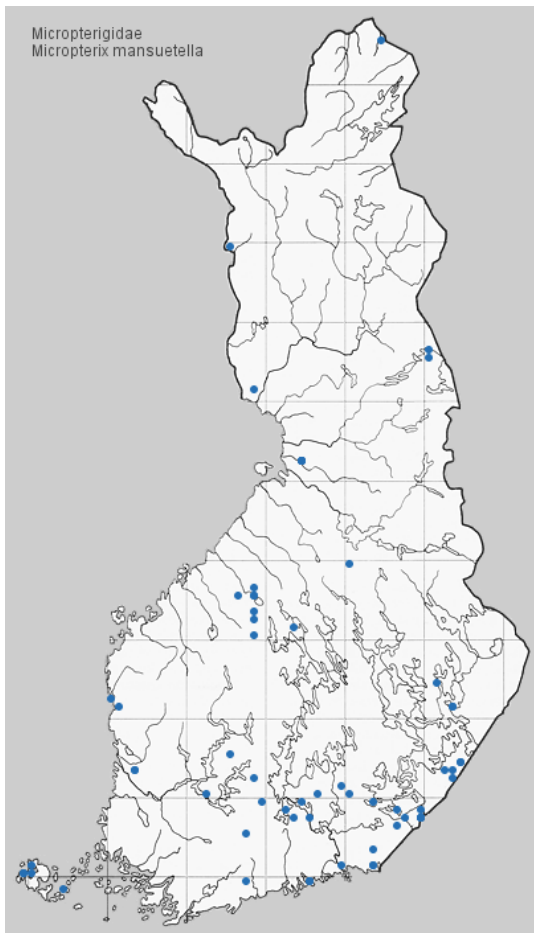
Kuvat: Kuvapankki (<http://www.insects.fi/insectimages/browser>)

Ohjelmisto: iText (<http://itextpdf.com/>)



Kuva: M. Virtala

Kuva: M. Virtala



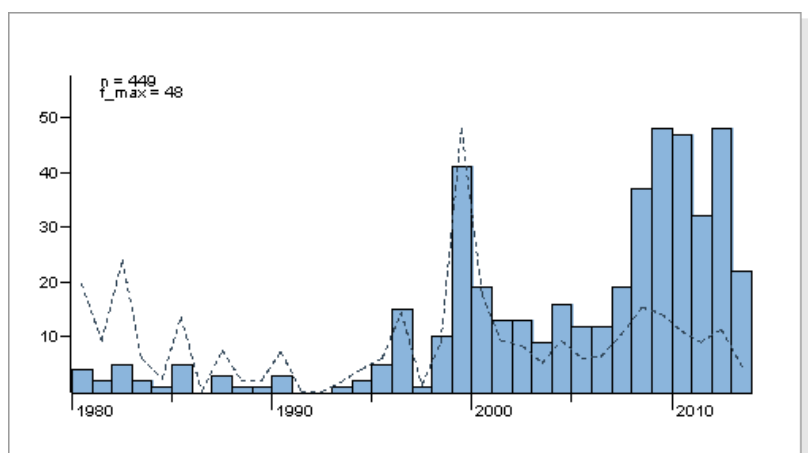
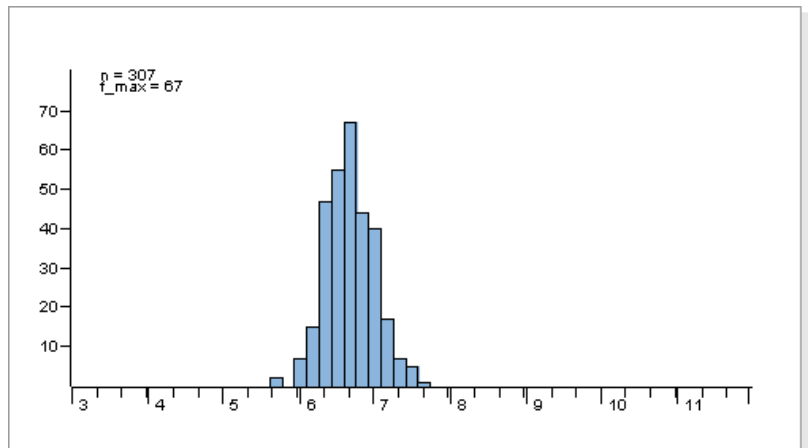
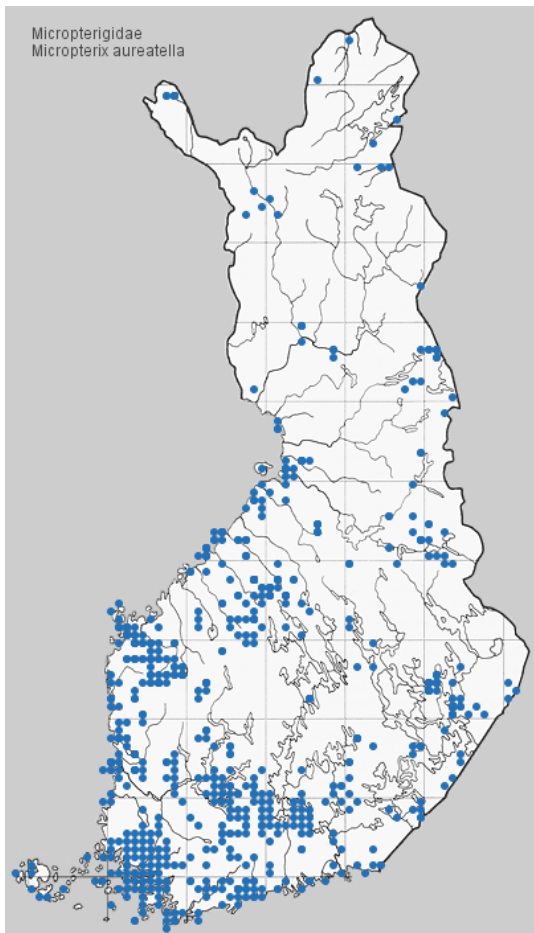
Tuntomerkit. Siipiväli 7-9 mm. Pää musta. Etusiivet kiiltävän vaalean pronssinkultaiset. Täplä siiven tyvellä etureunassa, leveä poikkivyö 1/3 kohdalla sekä siiven ulommainen puolisko syvemmän kultaiset, usein enemmän tai vähemmän purppuransävyiset. Takasiivet tummahkon pronssinharmaat, kärjestä purppuransävyiset.

Elintavat. Soilla, tulvaniityillä, luhdilla, kosteissa valoisissa metsissä. Käy sarojen (*Carex*) kukissa syömässä siitepölyä. Toukka tuntematon.



Kuva: M. Virtala

Kuva: M. Virtala



Tuntomerkit. Siipiväli 8-11 mm. Pää ruosteenkeltainen. Etusiivet kiiltävän pronssipurppurat. Kuviot kultaiset: lähellä 1/4 kohtaa suorahko poikkivyö, joka joskus ei ulotu etureunaan; tasaleveä, hiukan takaviisto, jonkin verran ulospäin taipunut keskivyö sekä 3/4 kohdalla leveä, enemmän tai vähemmän soikea täplä, joka tavallisesti ollottu etureunaan. Takasiivet pronssinharmaat, kärjestä purppuransävyiset.

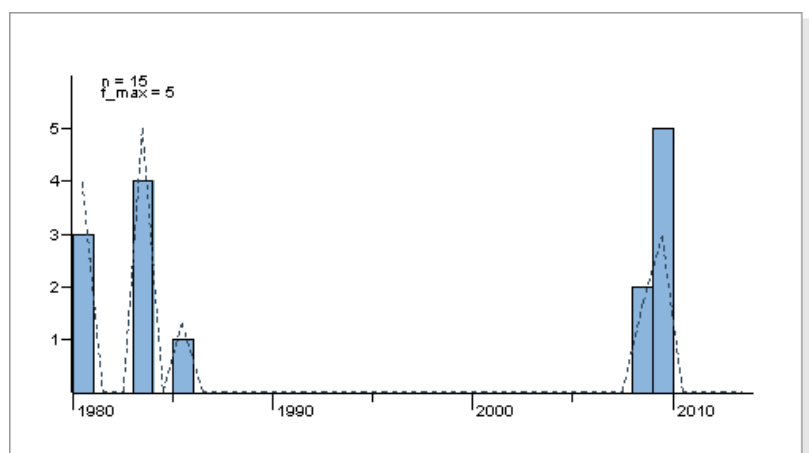
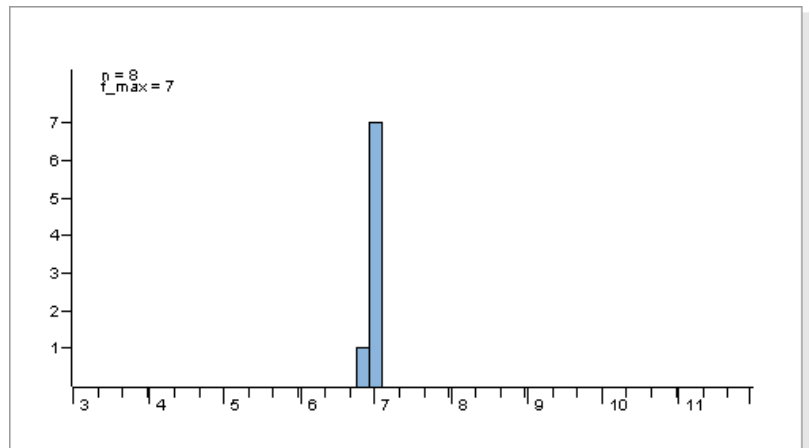
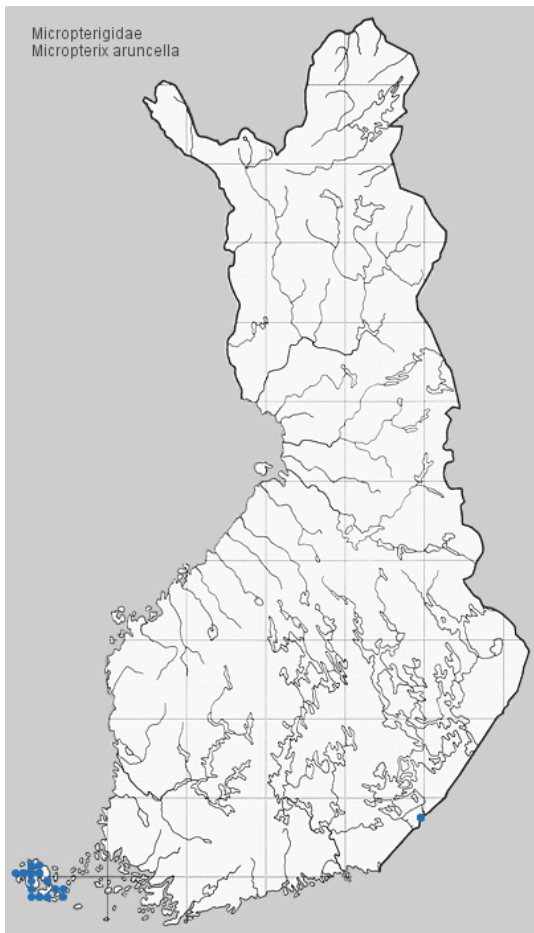
Elintavat. Soilla, kosteissa havumetsissä. Lentää päivällä; voi nähdä parveilemassa myöhään iltapäivällä.

Toukka tuntematon.



Kuva: M. Virtala

Kuva: M. Virtala



Tuntomerkit. Siipiväli 6-8 mm. Pää ruosteenkeltainen. Etusiivet kiiltävän pronssinkultaiset; etureuna siiven tyvellä purppura. Koiralla kuviot kiiltävänvalkeat: 1/4 kohdalla kapea poikkivyä, joka ei ulotu etureunaan; melko suora, kapea keskivyö sekä joskus etureunalaikku 3/4 kohdalla. Takasiivet tummanharmaat, kärjestä purppuransävyiset.

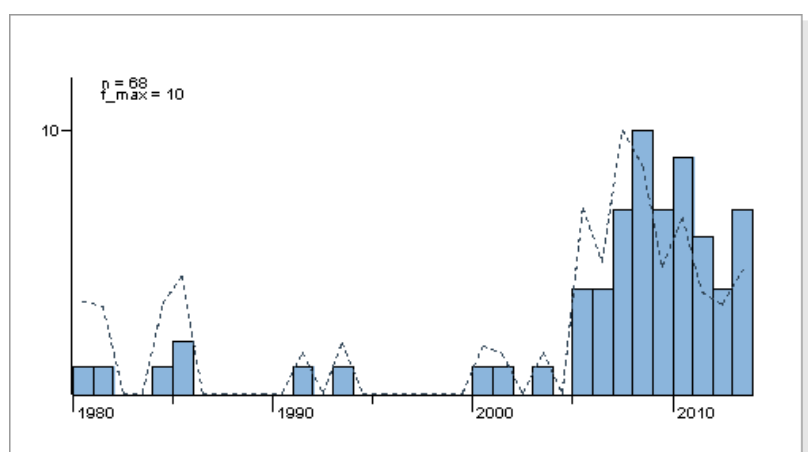
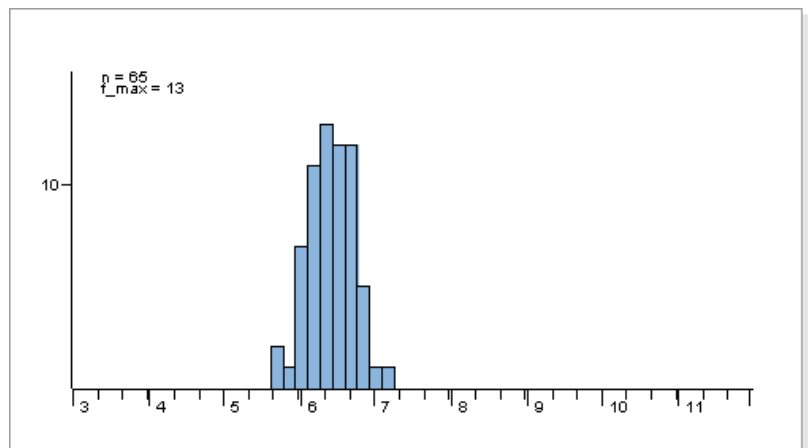
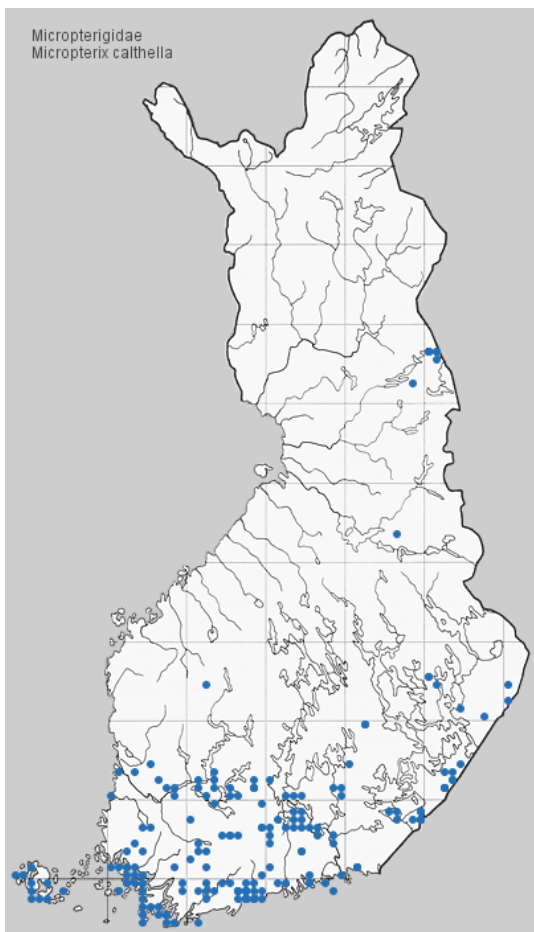
Elintavat. Niityillä, pensaikeissa, metsänreunoilla. Käy mm. heinien kukilla.

Toukka löydetty ulkomailla koiranheinältä (*Dactylis* sp.), josta käsin se todennäköisesti syö kariketta. Koteloituu karkeaan kotelokoppaan.



Kuva: M. Virtala

Kuva: M. Virtala



Tuntomerkit. Siipiväli 7-10 mm. Pää likaisenvalkea - ruosteenkeltainen. Etusiivet pronssinkultaiset, ruskehtavankultaiset - hiukan vihertävänkultaiset; siiven tyvi purppura - purppuranvioletti. Takasiivet tummahkon pronssinharmaat.

Elintavat. Kosteissa metsissä. Käy mm. sarojen (*Carex*), rentukan (*Caltha palustris*) ja leinikkien (*Ranunculus*) kukissa syömässä siitepölyä.

Toukka elää maksasammalilla (Marchantiophyta); talvehtii. Koteloituu tiiviiseen kotelokoppaan.