

Momphidae



Teksti: Harri Jalava (Perhoswiki 2015-05-02)

Kuvat: Kuvapankki (<http://insects.fi/insectimages/browser>)

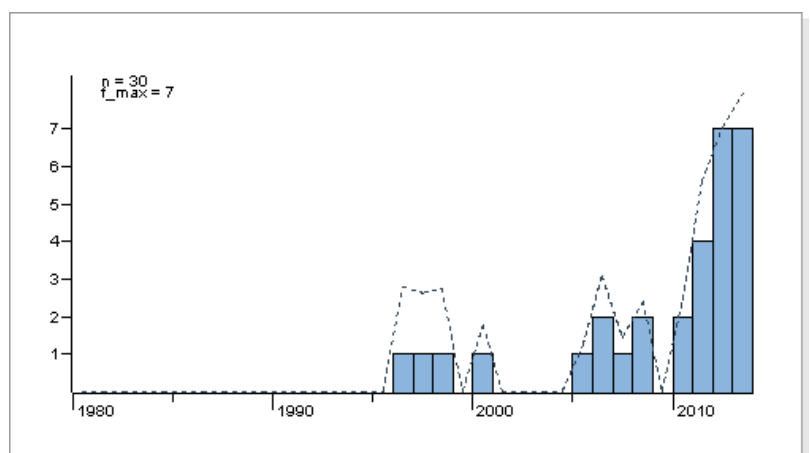
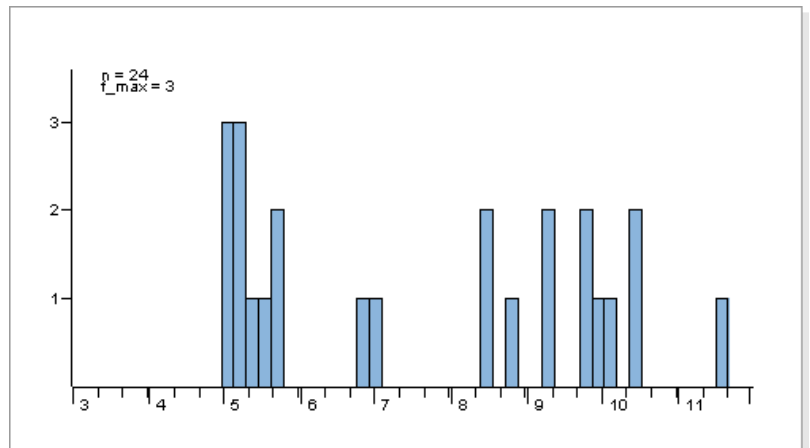
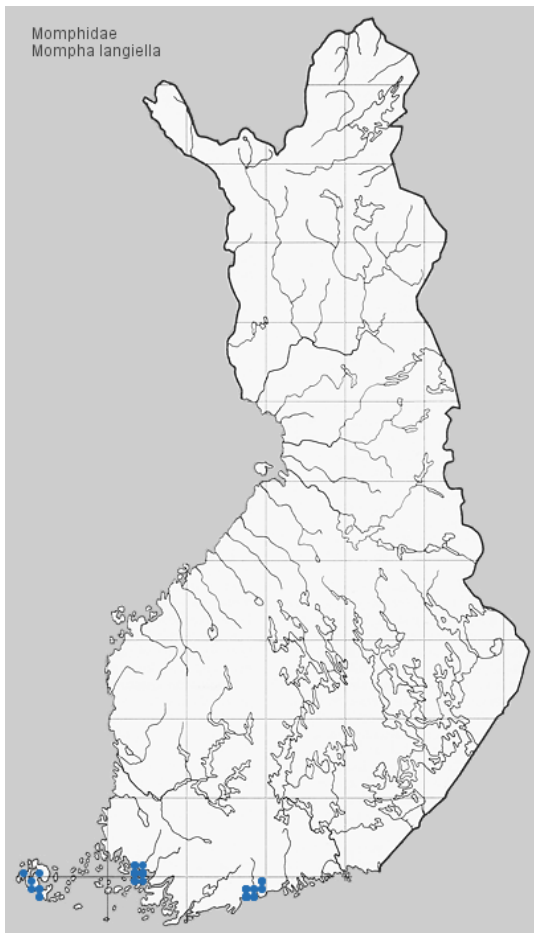
Havainnot: Hyönteistietokanta (<http://insects.fi/hyonteistietokanta/index.html>)

Ohjelmisto: iText (<http://itextpdf.com/>)



Kuva: R.Siloaho

Kuva: SIP Haapala



Tuntomerkit. Siipiväli 9-11 mm. Etusiivet tumman ruskeanmustat, violetinhoitoiset, niissä hieman keskikohdan ulkopuolella valkea täplä; joskus siipitaitteessa 1/3 kohdalla valkeita suomuja. Takasiivet harmahtavanruskeat.

Elintavat. Ojanvarsilla, rannoilla, penkereillä, joutomailla.

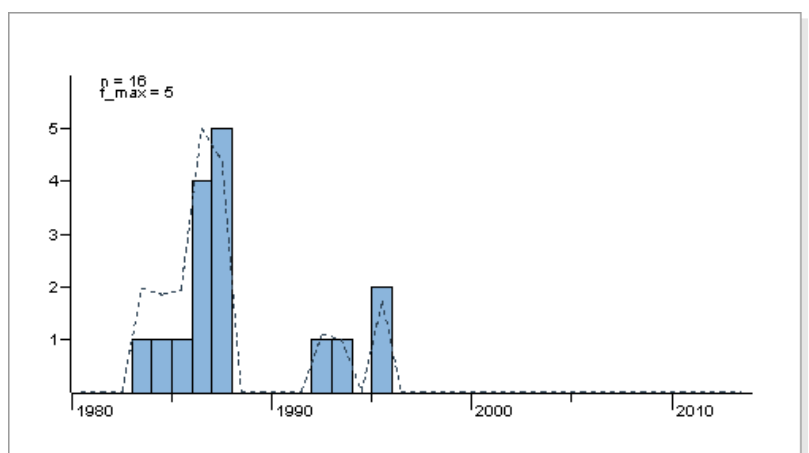
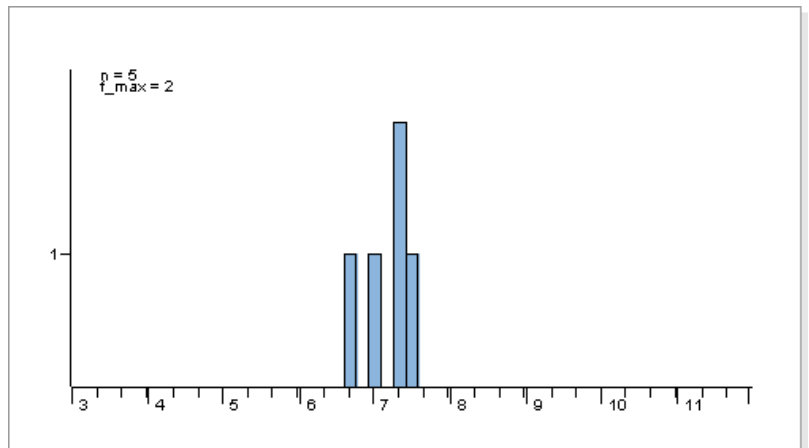
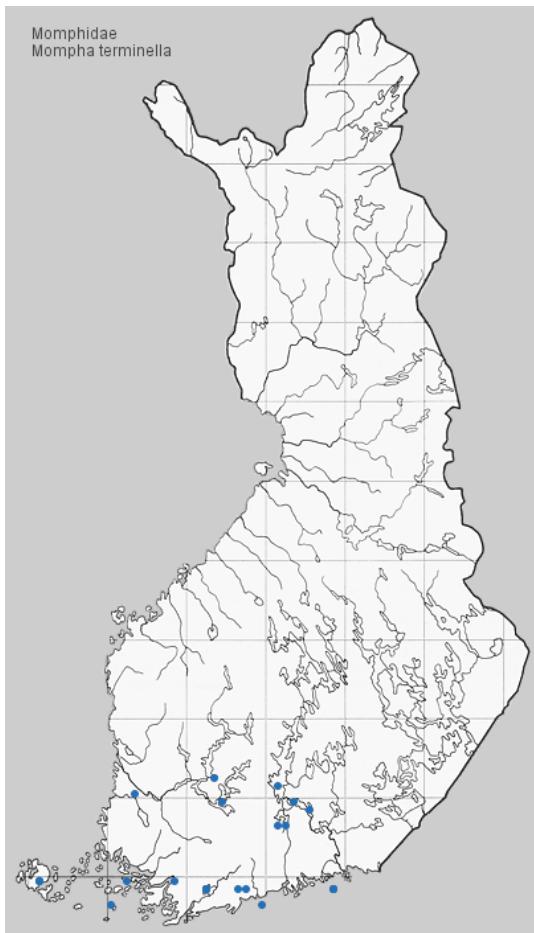
Toukka vaaleankeltainen; selän suoli tummanvihreä; pää mustanruskea; niskakilpi musta. Kovertaa kesä-heinäkuussa karvahorsman (*Epilobium hirsutum*) ja velholehden (*Circaea alpina*), myös maitohorsman (*Epilobium angustifolium*), lehtohorsman (*E. montanum*) ja nukkahorsman (*E. parviflorum*) lehtiä, harvoin siemenkotia. Koteloituu valkeahkoon kotelokoppaan lehdelle tai lehtikarikkeeseen maahan, joskus koverteen sisälle. Imago talvehtii.



Kuva: R.Siloaho



Kuva: Sakari Kerppola



Tuntomerkit. Siipiväli 7-9 mm. Etusiivet tumman oranssit; siiven tyvellä suuri lyijynharmaa laajasti mustahkokeskinen laikku; etureunassa ruskea juova 3/4 kohdalla olevaan valkeaan täplään asti; siipitaitteen takapuolella lyijynharmaa kullanhohtoinen täplä, jonka ulkoreunassa musta suomotupsu, samanlainen täplä takakulman lähellä; siiven keskellä pieni valkea täplä; siiven kärki mustahkonruskea, ulkoreunassa lyijynharmaa viiru. Takasiivet tumman harmahtavan ruskeat.

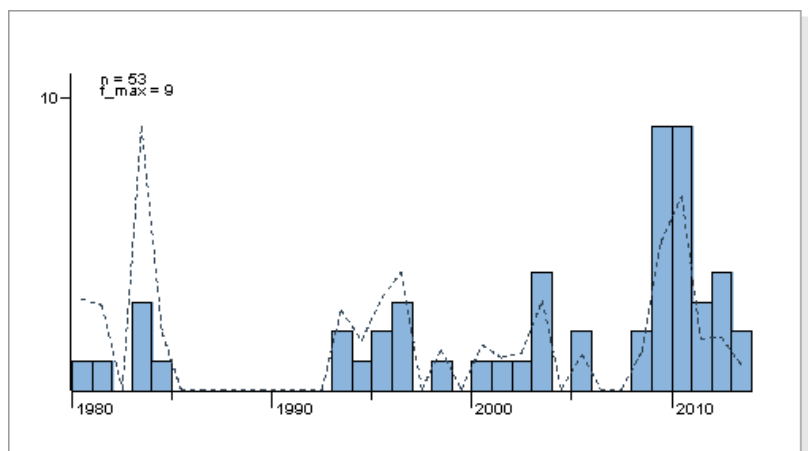
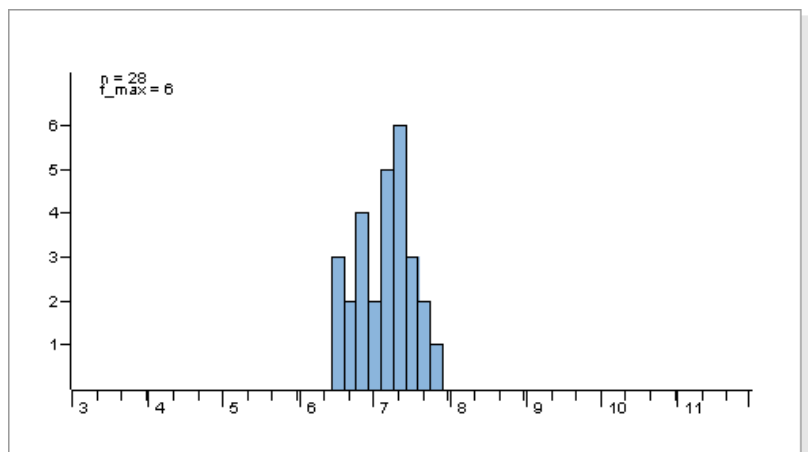
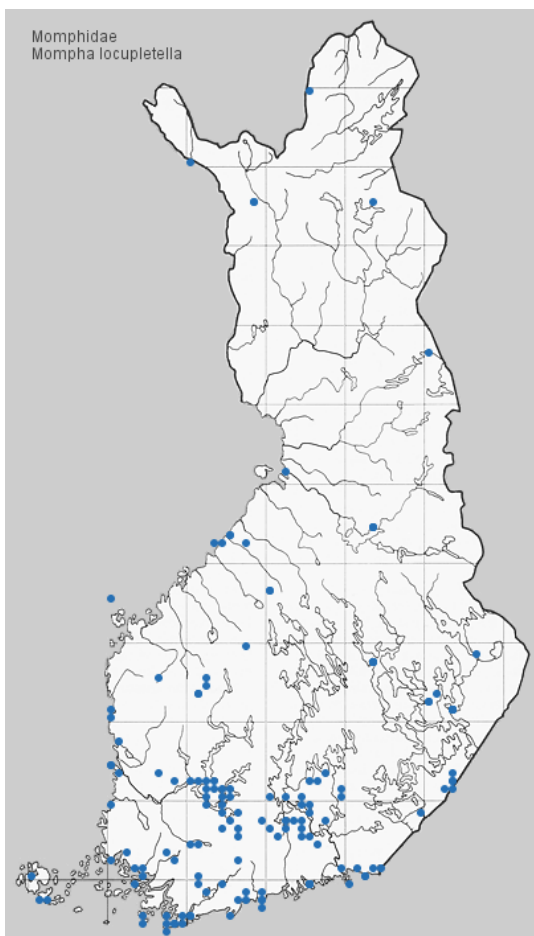
Elintavat. Lehdossa, lehtokorvissa, lehdesniityillä, hakamailla. Tulee valolle.

Toukka valkeahko, selkäjuova vihreä. Pää vaaleanruskea; niska- ja peräkilpi kellertävänruskeat. Kovertaa elo-syyskuussa velholehden (*Circaea alpina*) lehtiä. Koteloituu valkeahkoon kotelokoppaan lehdelle tai lehtikarikkeeseen maahan, joskus koverteen

sisään.



Kuva: R.Siloaho



Tuntomerkit. Siipiväli 9-12 mm. Etusiivet kirkkaan oranssit; siiven tyvellä takareunasta lähes etureunaan ulottuva lyijynharmaa täplä, jonka vieressä mustahko täplä; etureunassa tummanruskea juova ja valkea täplä 3/4 kohdalla; kaksi lyijynharmaata täplää etureunan tuntumassa 1/4 ja 1/2 kohdalla, ulomman täplän takaosassa pieni valkea pilkku; takareunassa kaksi samanlaista täplää, sisempi keskikohdan sisäpuolella, usein kiinni etureunan sisemmässä täplässä, sen ulkoreunassa mustahko suometupsu, ulompi takakulmassa, venyy etureunaa kohti, sen ulkoreunassa valkea täplä; ulkosarake mustanruskea. Takasiivet harmahtavanruskeat.

Elintavat. Varjoisissa kohdissa metsän- ja ojen reunoilla, kosteilla rantaniityillä.

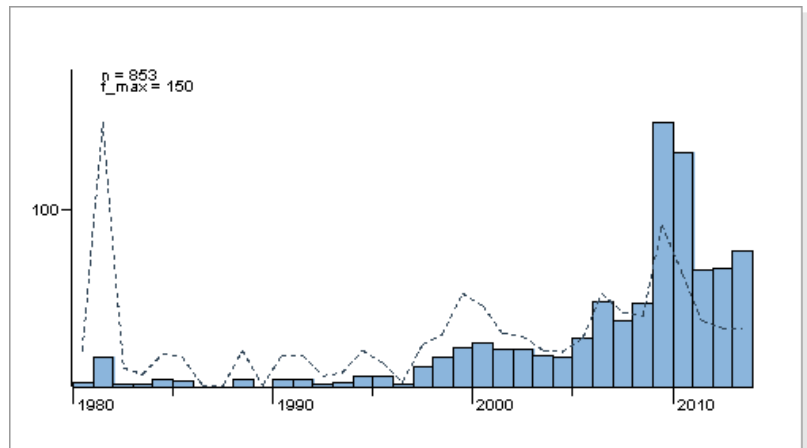
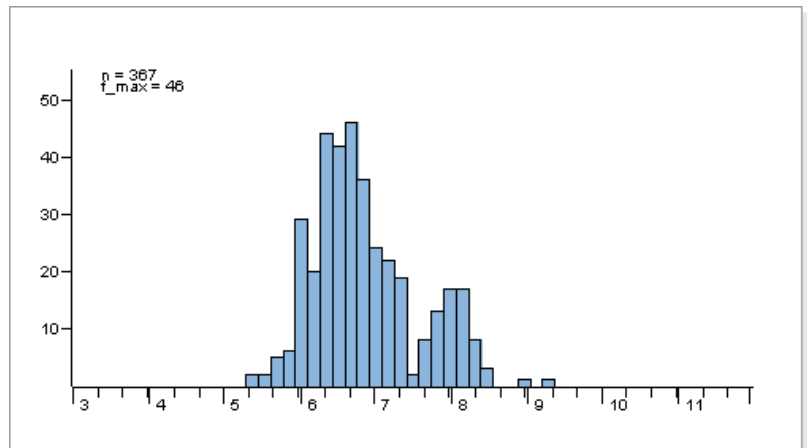
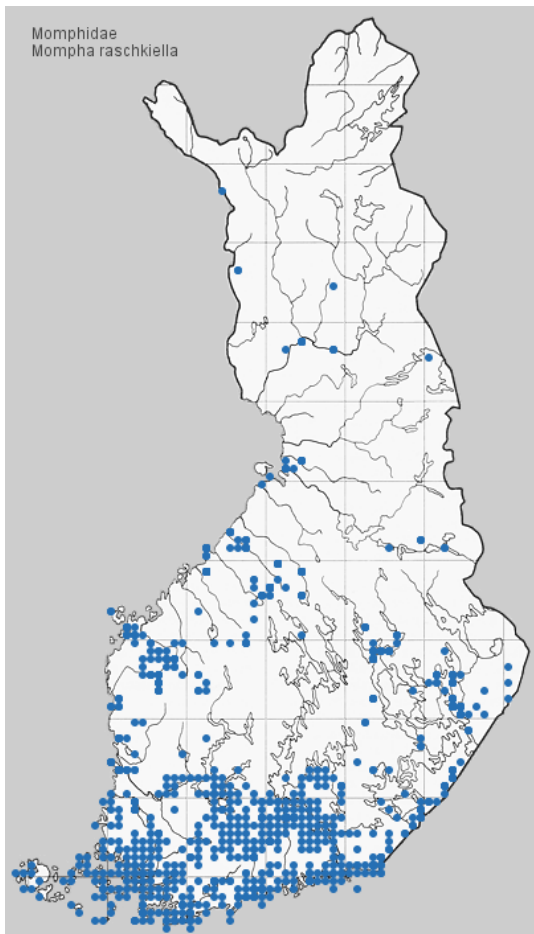
Toukka harmaanvihreä, pää ja niskakilpi mustat. Kovertaa hetehorsman (*Epilobium alsinifolium*), suohorsman (*E. palustre*) ja letohorsman (*E. montanum*) lehtiä; talvehtii. Koteloituu valkeahkoon kotelokoppaan ravintokasvin lähelle kasvillisuuteen tai lehtikarikkeeseen maahan.



Kuva: R.Siloaho



Kuva: Olli Pihlajamaa



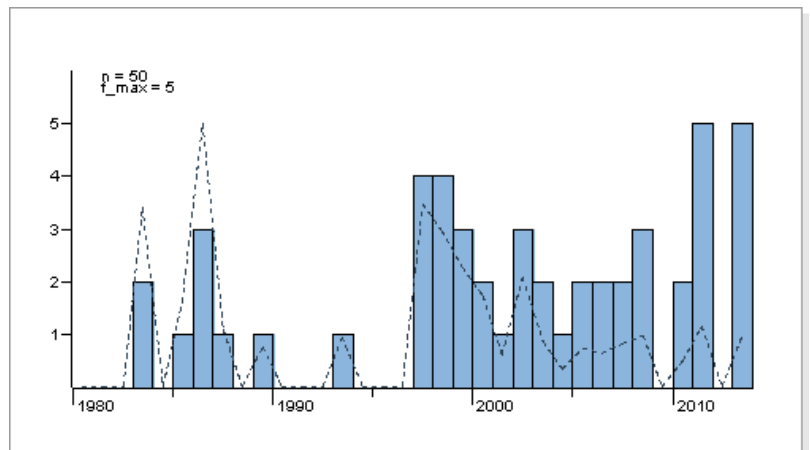
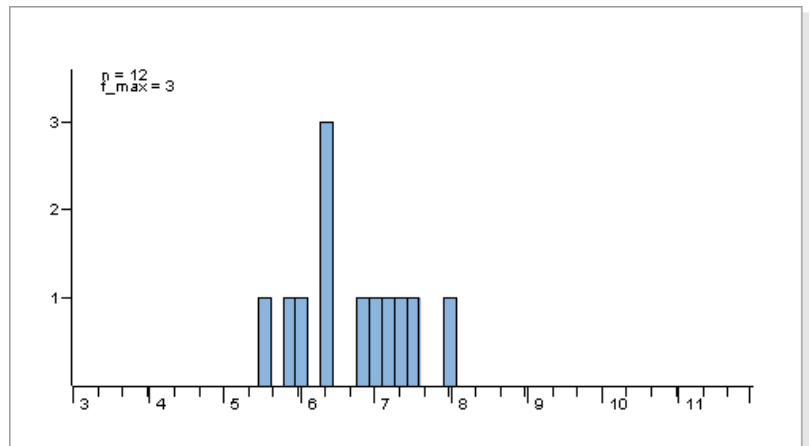
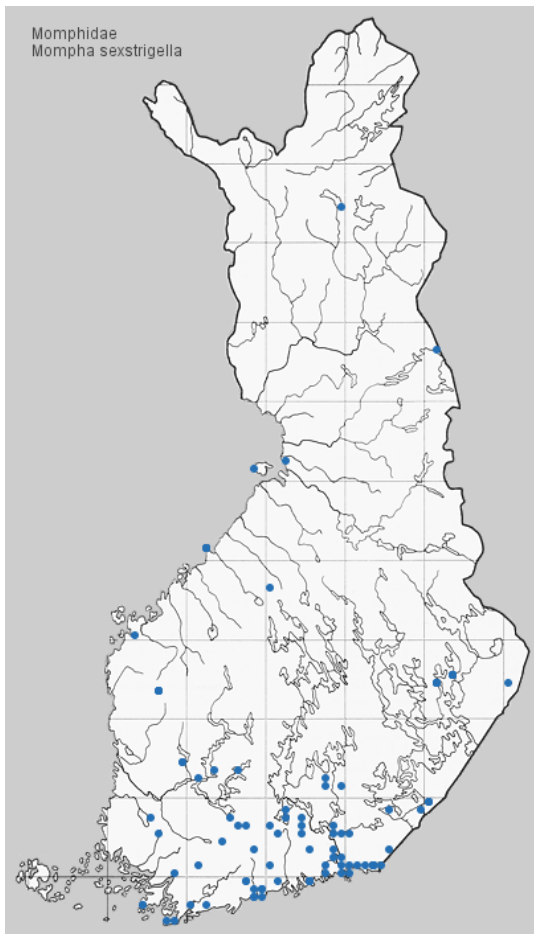
Tuntomerkit. Siipiväli 7-11 mm. Pää lyijynkiiltainen, naama hopeinen. Etusiivet tumman ruskeanharmaat; 1/5 kohdalla takareunassa oranssinkeltainen täplä; sen ulkopuolella viisto lyijynkiiltainen poikkivyö. Siipitaitteessa 1/2 kohdalla musta suomotupsu. Etureunan keskellä lyijynkiiltainen täplä. Keskisaran ulko-osassa suuri oranssi laikku, jonka takaosassa lyijynkiiltainen tornaalilaikku ja etuosassa valkea etureunalaikku. Takasiivet tumman ruskeanharmaat.

Elintavat. Pientareilla, joutomailla, lehdossa, hakkuuaukioilla, metsänreunoilla.

Toukka keltainen, kyljet oranssinsävyiset; selkäjuova vihreä. Pää tummanruskea. Kovertaa touko-heinäkuussa ja elo-syyskuussa maitohorsman (*Epilobium angustifolium*) lehtiin läiskäkoverteen. Koteloituu harmahtavanvalkeaan kotelokoppaan karikkeeseen maahan; kotelo talvehtii.



Kuva: R.Siloaho



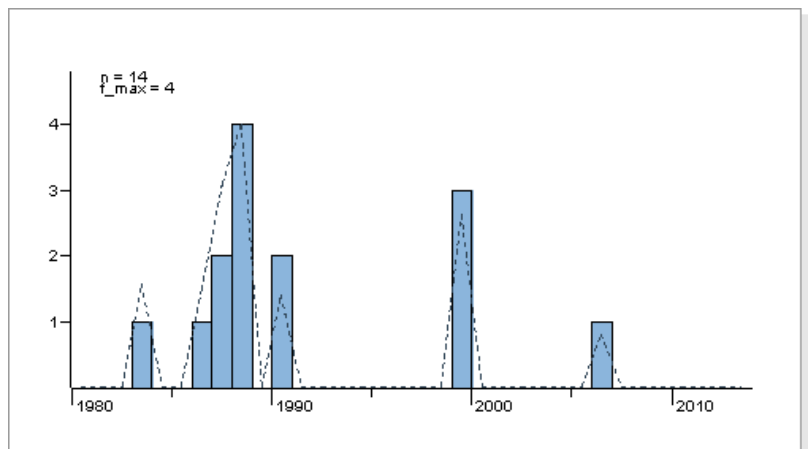
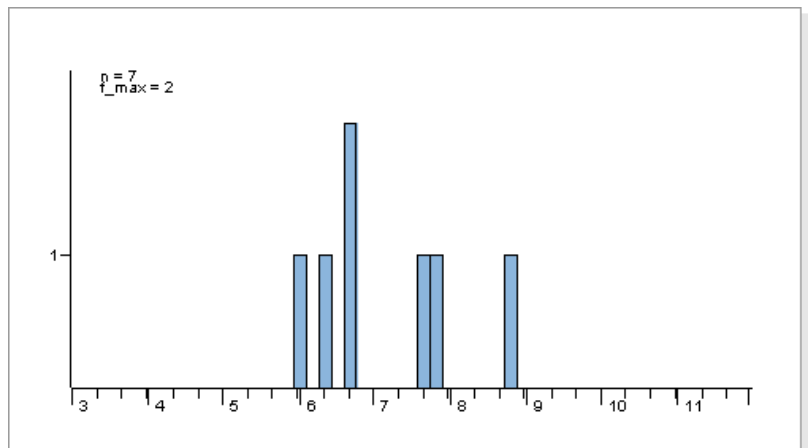
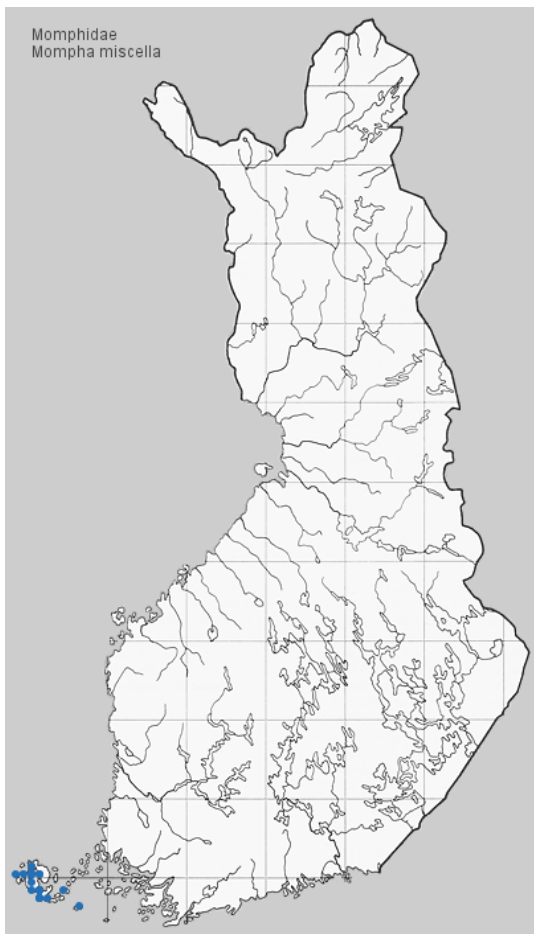
Tuntomerkit. Siipiväli 7-11 mm. Muistuttaa lajia *M. raschkiella*; kaikki neljä lyijynkiiltoista täplää yhtyvät. Oranssit täplät 1/5 kohdalla, keskikohdan sisäpuolella ja 3/4 kohdalla pienet; kärkiosassa kaksi oranssia viirua. Ulkoreuna tummanruskea, siinä 4-6 valkeaa täplää. Takasiivet ruskehtavanharmaat.

Elintavat. Pientareilla, ruderaateilla.

Toukka kovertaa heinä-elokuussa maitohorsman (*Epilobium angustifolium*) lehtiin läiskäkoverteen. Koteloituu koverteen sisään.



Kuva: R.Siloaho



Tuntomerkit. Siipiväli 7-9 mm. Pää harmaa, tummakehäinen, naama kermanvalkea. Keskiruumis harmaa, tummakehäinen. Etusiivet okranruskeat, tyvessä harmaa laikku; sisempi poikkiviiru harmaa, ulospäin viisto, takareunaa kohti levenevä; ulompi poikkiviiru harmaa, tekee keskellä terävähkön mutkan ulospäin; ulkosarakkeen ulko-osa harmaa etureunaa lukuunottamatta; poikkiviirujen ulkopuolella takareunan lähellä kaksi mustahkoa suomotupsua; pieni valkea täplä 1/3 kohdalla siipitaitteessa ja 1/2 kohdalla siipitaitteen etupuolella; etureunassa 3/4 kohdalla suurempi valkea täplä. Takasiivet vaalean ruskehtavan harmaat.

Elintavat. Kuivilla rinteillä, kedoilla, soraikoissa. Tulee valolle.

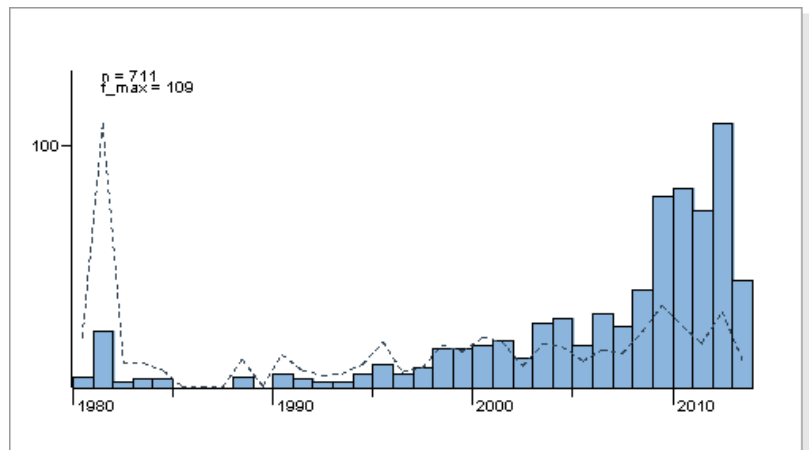
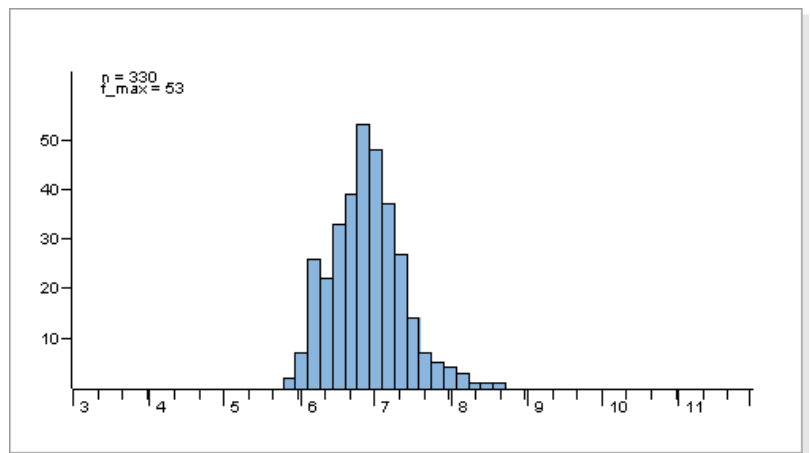
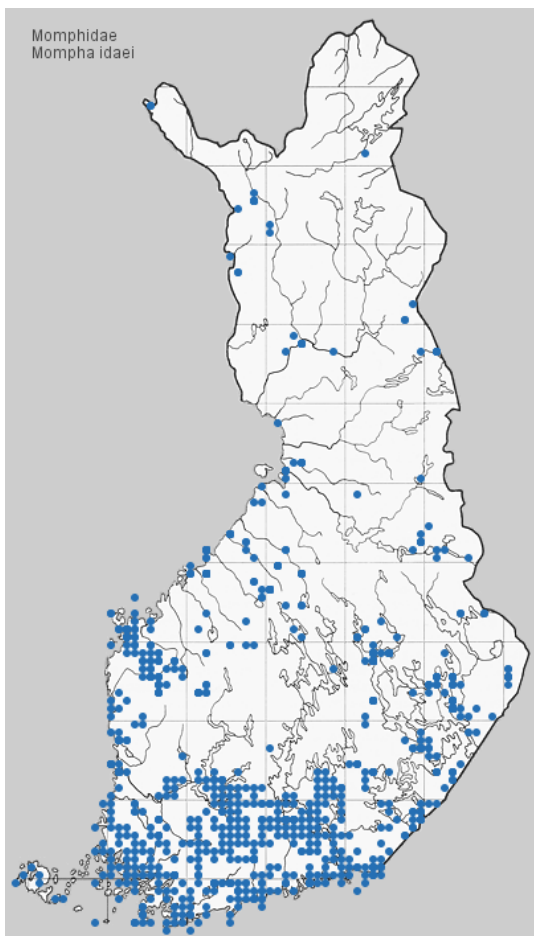
Toukka punertava, valkeahkomarmoroitu; pää ja niskakilpi mustat. Kovertaa loka-huhtikuussa ja kesä-heinäkuussa päivännoudon (*Helianthemum nummularium*) lehtiä; tekee läiskäkoverteen. Koteloituu kotelokoppaan lehtikarikkeeseen.



Kuva: R.Siloaho



Kuva: J. Lång



Tuntomerkit. Siipiväli 17-20 mm. Etusiivet kellanokrat - okranruskeat, takareunan sisäpuolisko vaaleampi; tyvialan harmahtavanruskea täplä jatkuu juovana pitkin etureunaa 3/4 kohdalla olevaan valkeaan täplään saakka; kaksi harmaata täplää etureunassa 1/4 ja 1/2 kohdalla, yhtyvät etureunan juovaan; takareunan lähellä kaksi tummanruskea/keltasuomutupsullista juovaa keskikohdan sisäpuolella sekä 2/3 kohdalla; ulkoreunassa harmaa juova. Takasiivet tumman harmahtavanruskeat.

Elintavat. Pientareilla, ratapenkereillä. Istuu päivisin ravintokasvin lehdistä; tulee yöllä valolle.

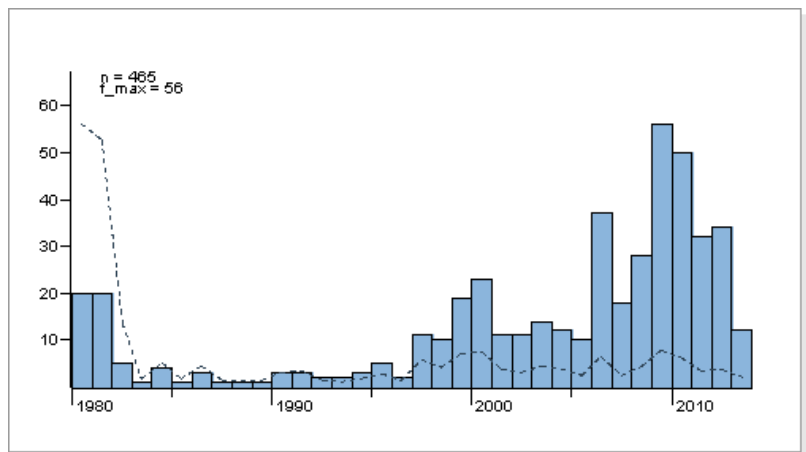
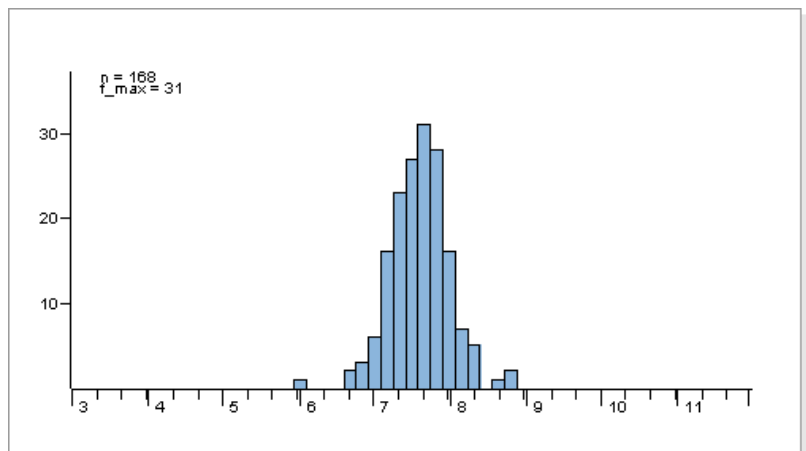
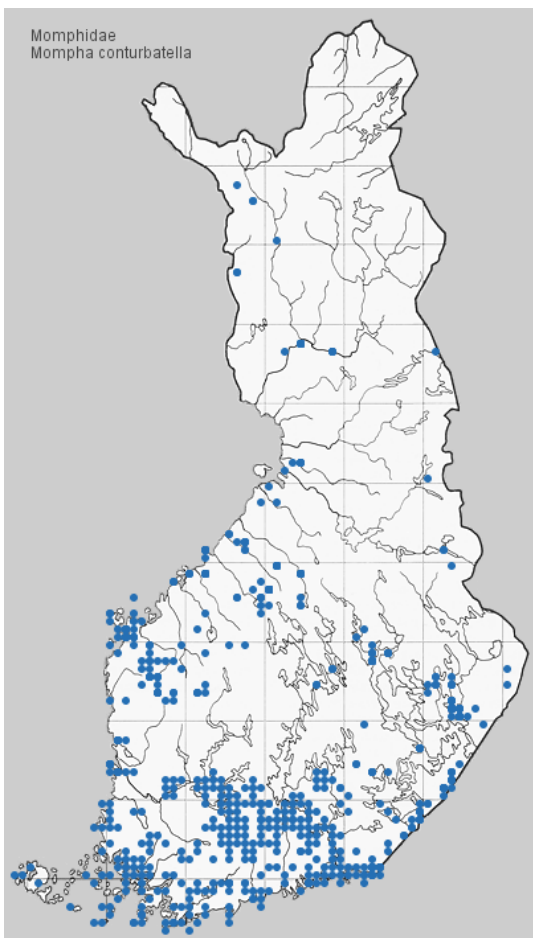
Toukka elää maitohorsman (*Epilobium angustifolium*) juurakossa; talvehtii.



Kuva: J. Tyllinen



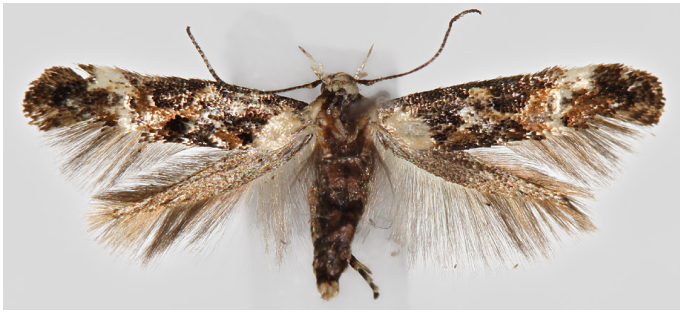
Kuva: R.Siloaho



Tuntomerkit. Siipiväli 16-18 mm. Etusiivet mustahkot, etureunassa 4/5 kohdalla ja takakulmassa valkea laikku; siiven tyvellä harmahtava täplä; useita ruskeankeltaisia ja lyijynharmaita täpliä pitkin siipeä.

Elintavat. Pientareilla, joutomailla, lehdoissa, hakkuuaukoilla.

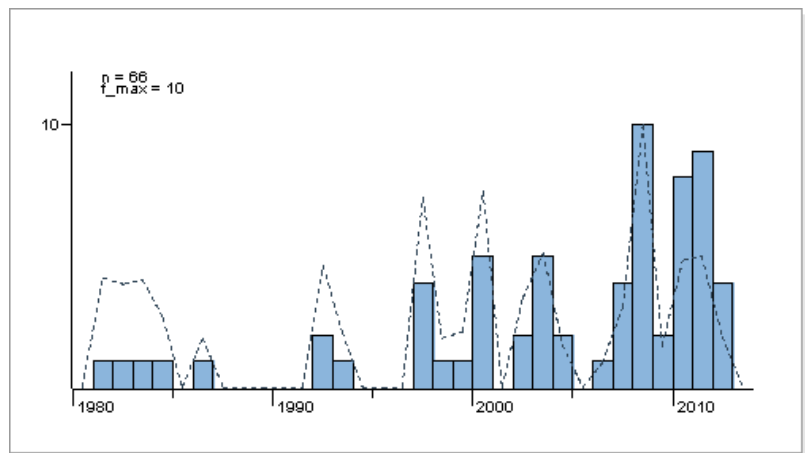
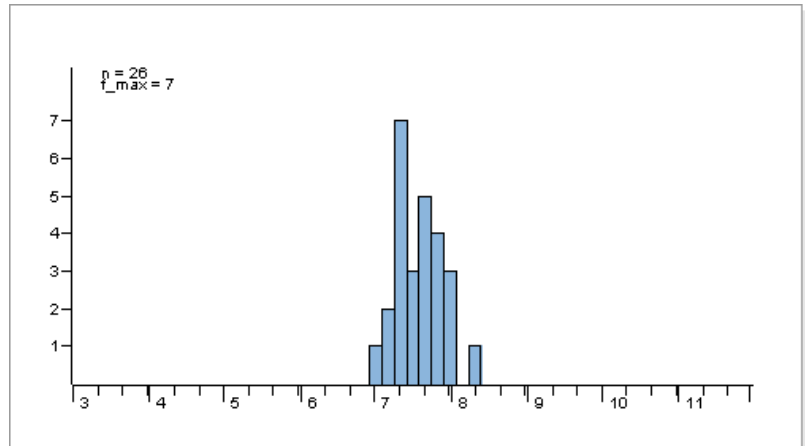
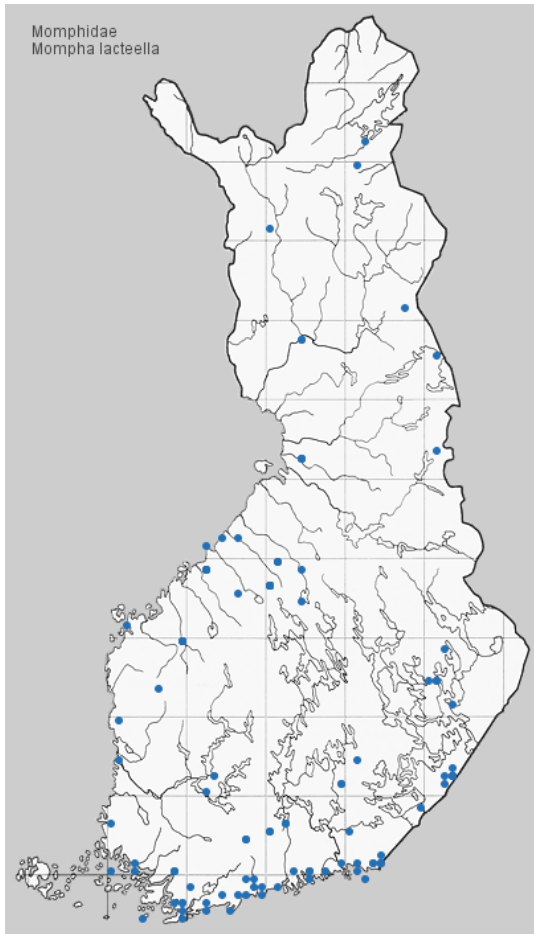
Toukka mustahko. Elää myöhään keväällä maitohorsmalla (*Epilobium angustifolium*), yhteenkehrättyjen ylälehtien välissä; kovertaa varren kärkiosaa. Koteloituu kellertävänruskeaan sukkulamaiseen kotelokoppaan karikkeeseen.



Kuva: J. Tyllinen



Kuva: J. Tyllinen



Tuntomerkit. Siipiväli 11-13 mm. Pää ja keskiruumis beesit. Huulirihmojen kärkijaokkeessa keskellä ja lähellä kärkeä tummanruskea rengas. Etusiivet harmahtavan mustat, niissä useita epäsäännöllisen muotoisia oranssinruskeita juovia ja muutama valkea täplä. Tyven takaosassa iso beesit täplä, jonka reunalla siipitaitteessa ja takareunan tuntumassa mustat suometupsut. Keskikohdan sisäpuolella siipitaitteen takana suuri musta suometupsu. Etureunassa 3/4 kohdalla valkea täplä; takakulmassa valkea täplä, jonka ulko-osassa pystyjä suomuja. Ulkosarake harmaanmusta, siinä useita valkeita ripsiin suuntautuvia juovia. Takasiivet kiiltävän tummanharmaat.

Koiraan gnathos heikosti kolmiomainen. Cucullus n. 5 kertaa leveyttään pitempi; sacculus melko kapea, cuculluksen pituinen, kapenee hiukan tylppää kärkeä kohti. Anelluksen liuskat yli puolet aedeagusin pituudesta, kärjestä laajentuneet. Aedeaguksessa kaksi kornuuttia; yksi pitkä ja hyvin ohut, toinen lyhyt ja kaksiahaarainen.

Naaraan lamella antevaginalis leveä, lähes neliömäinen; lamella postvaginalis käännetyn V:n muotoinen. Ductus bursaen etuosassa laaja kitinisoituma.

Elintavat. Lehdoissa, kosteilla rantaniityillä, pientareilla, ruderaateilla. Tulee valolle.

Toukka vaalean kellertävänpunainen - purppuranruskea. Pää musta, siinä vaalea V:n muotoinen kuvio. Niskakilpi musta, keskeltä jakautunut; peräkilpi ja raajat tummanharmaat. Elää keväällä lehtohorsmalla (*Epilobium montanum*) ja karvahorsmalla (*E. hirsutum*),

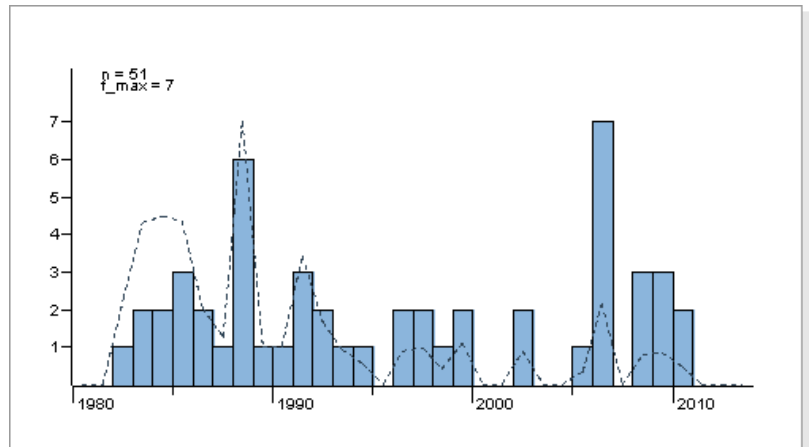
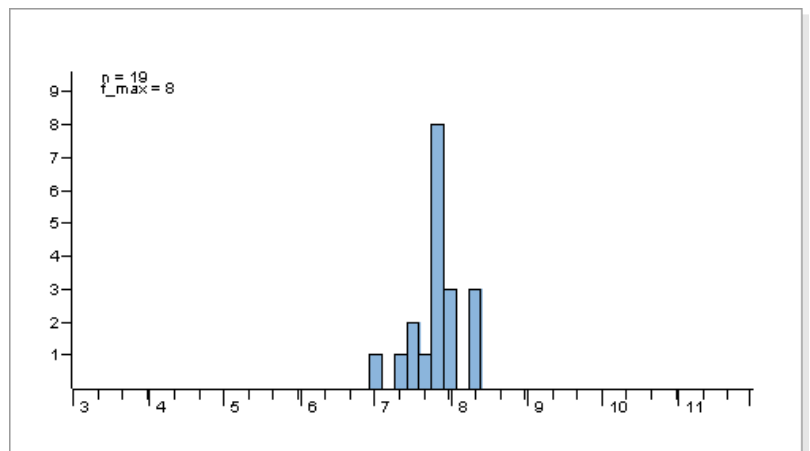
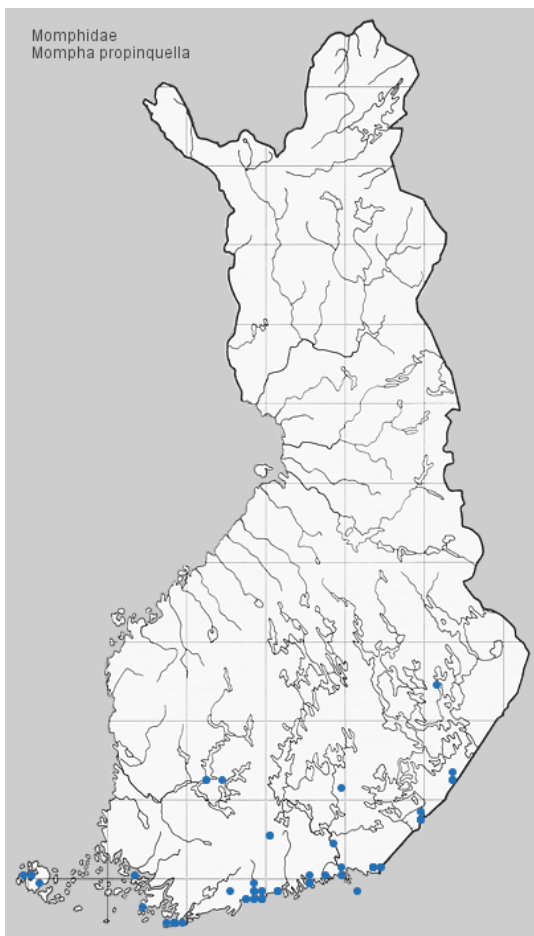
kovertaa alalehtiä.



Kuva: R.Siloaho



Kuva: Tuomo Vainio



Tuntomerkit. Siipiväli 11-13 mm. Muistuttaa lajia *M. lacteella*; pää, keskiruumis ja etusiipien tyven takaosan täplä valkoisemmat; huulirihmojen kärkijaokkeessa vain yksi tummanruskea rengas; etusiipien ulkosarakkeessa enemmän ruskeaa.

Koiraan genitaalit muistuttavat lajin *M. lacteella* omia, mutta sacculus leveämpi ja hiukan cucullusta lyhyempi ja kapenee äkisti kohti terävää kärkeä. Anelluksen liuskat n. puolet aedeaguksen pituudesta ja kärjestä kapeammat. Aedeaguksen kornuutit lyhyemmät. Naaraan genitaalit muistuttavat lajin *M. lacteella* omia, mutta lamella antevaginaliksen reunat pyörityneet ja lamella postvaginalis matalammin V:n muotoinen.

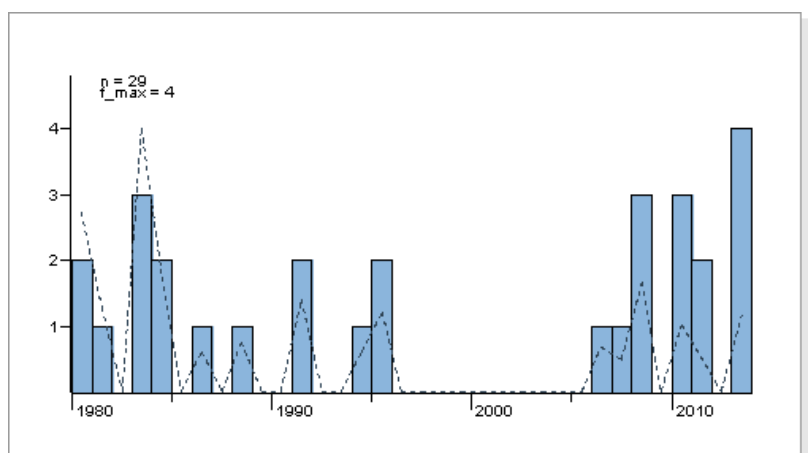
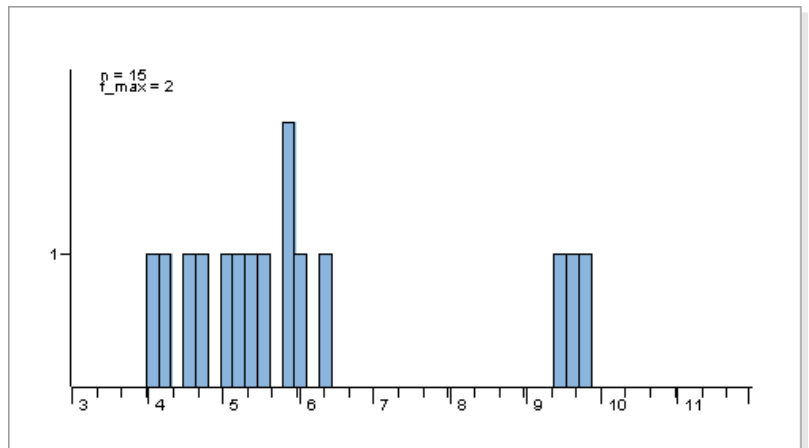
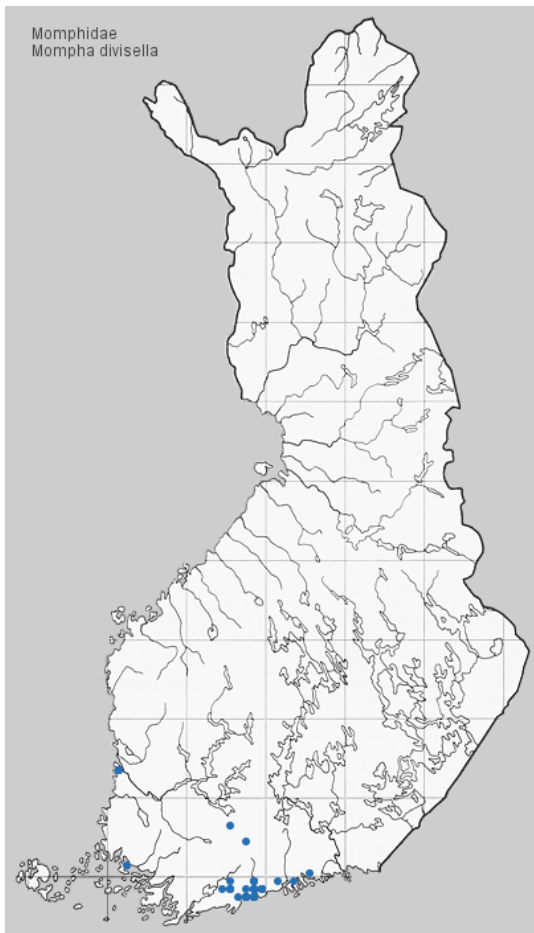
Elintavat. Lehdoissa, pientareilla, ruderaateilla. Tulee valolle.

Toukka ruskea, vaaleamarmoroitu; pää ja niskakilpi mustat. Elää keväällä lehtohorsmalla (*Epilobium montanum*), suohorsmalla (*E. palustre*) ja karvahorsmalla (*E. hirsutum*), kovertaa alalehtiä.



Kuva: R.Siloaho

Kuva: Tuomo Vainio



Tuntomerkit. Siipiväli 10-13 mm. Pää kellertävän valkoinen. Keskiruumis vaaleanruskea. Etusiivet tumman harmahtavan ruskeat, valkokehnaiset. Ulompi poikkiviiru valkea, sisäänpäin viisto, usein keskeltä kapeampi; sen molemmilla puolilla ruskea pitkittäisjuova, joista sisempi suurempi, epäsäännöllisen muotoinen. Takareunan lähellä kolme matalaa tummanharmaista ruskeakärkisistä suomuista koostuvaa tupsua. Siiven takareunan tyvipuolisko valkea, kohti tyveä ruskehtavampi. Takasiivet kiiltävän harmaat.

Koiraan sacculus hiukan pitempi kuin cucullus, kapenee asteittain kärkeenpäin.

Elintavat. Ojien varsilla, rannoilla, piholla, pientareilla, ruderaateilla.

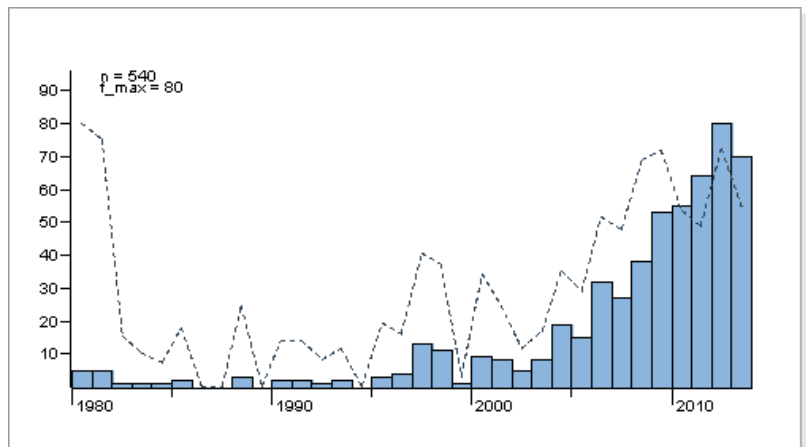
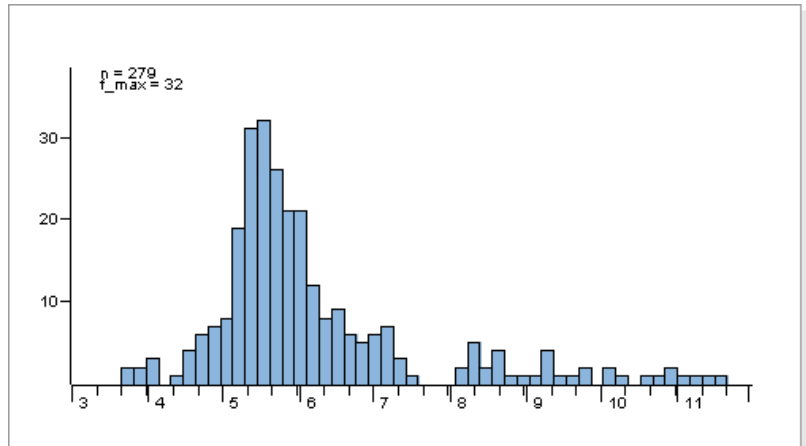
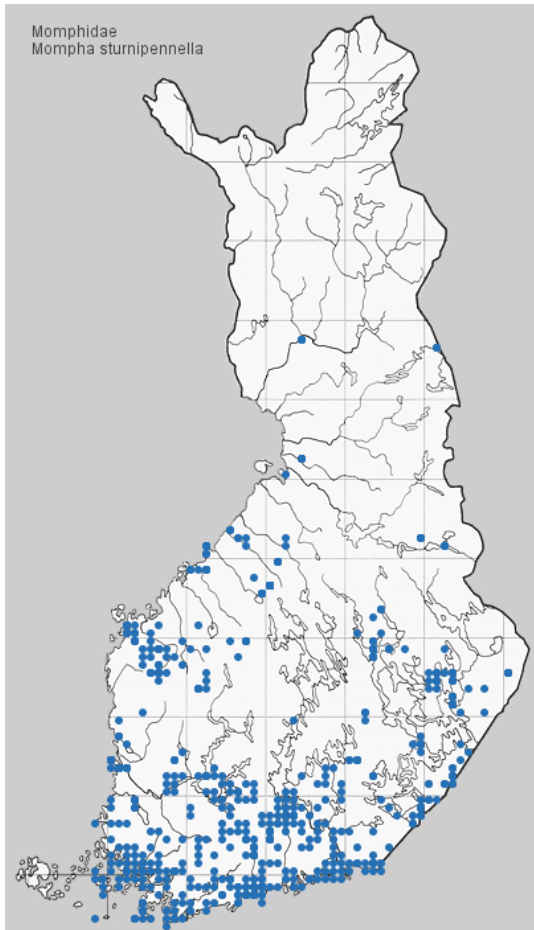
Toukka vaaleanvihreä; pää mustahko; niskakilpi mustanruskea. Kovertaa kesä-heinäkuussa amerikanhorsman (*Epilobium adenocaulon*), lehtohorsman (*E. montanum*) ja suohorsman (*E. palustre*) varressa lehtiruotien lähellä aiheuttaen äkämän. Koteloituu valkeaan kotelokoppaan äkämän sisään. Aikuinen talvehtii.



Kuva: J. Tyllinen



Kuva: J. Tyllinen



Tuntomerkit. Siipiväli 9-13 mm. Pää harmaa, vaaleanharmaakehänäinen. Keskiruumis tummanharmaa. Etusiivet tummanharmaat, tyvisarake vaaleampi. Sisempi poikkiviiru valkea, hieman ulospäin viisto, takareunaa kohti levenevä, vahvasti harmaakehänäinen, ei ulotu etureunaan; ulompi poikkiviiru valkea, sisäänpäin viisto. Siipitaitteessa, keskisarakeessa poikkiviirujen välissä ja ulkosarakeessa mustat pitkittäisjuovat, keskimäinen usein takaosastaan valkeareunainen; molempien poikkiviirujen reunoissa ruosteenvärisiä viiruja tai suomuja. Takareunan lähellä kolme matalaa mustaa suomutupsua. Ulkosarakeen etureunassa 2-3 valkeaa viirua. Takasiivet kiiltävän ruskehtavan harmaat.

Elintavat. Pientareilla, joutomailla, lehdossa, hakkuuaukoilla. Tulee valolle.

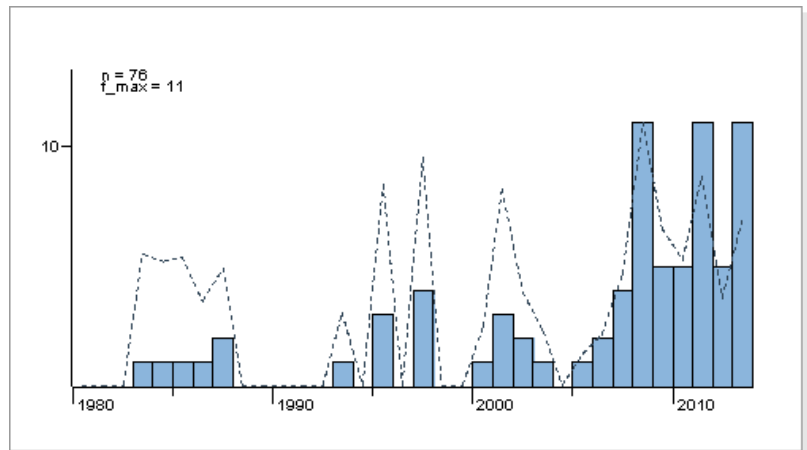
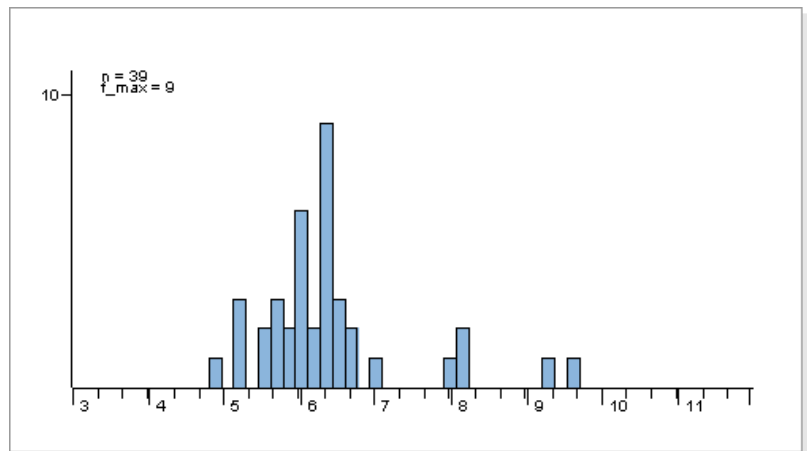
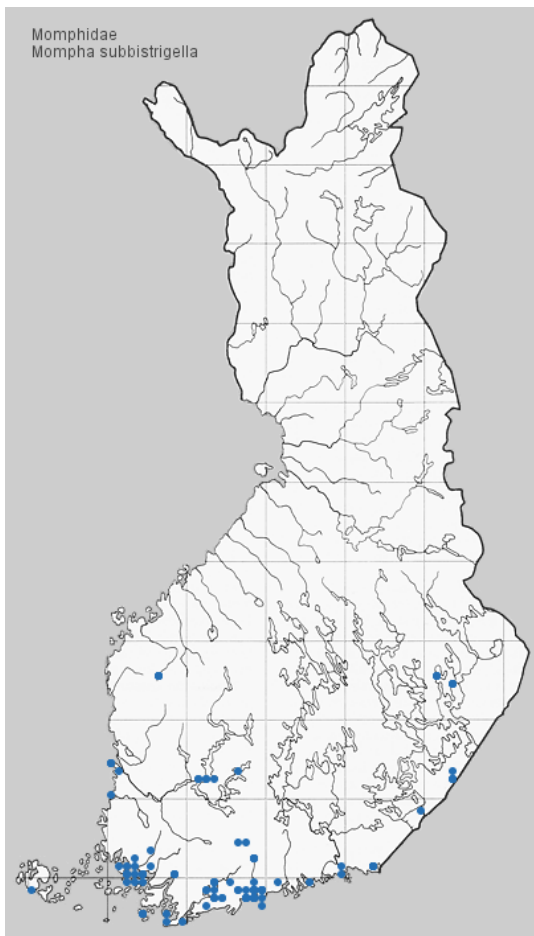
Toukka elää maitohorsmalla (*Epilobium angustifolium*), sukkulamaisessa äkämässä varren yläosassa. Koteloituu koverteen ulkopuolelle. Aikuinen talvehtii.



Kuva: R. Siloaho



Kuva: J. Tyllinen



Tuntomerkit. Siipiväli 7-12 mm. Pää harmaa, vaaleanharmaakehänäinen. Keskiruumis ja etusiivet tummanharmaat. Muistuttaa lajia *M. sturnipennella*; keskellä etusiipiä ei ruosteenvärisiä juovia, siiven ulkosarakkeen etureunassa ei selviä valkeita juovia.

Elintavat. Lehdoissa, pientareilla, ruderaateilla. Tulee valolle.

Toukka punertavankeltainen, jaokkeiden välit vaaleammat; pää vaalean kellanruskea. Elää kesä-heinäkuussa lehtohorsmalla (*Epilobium montanum*), suohorsmalla (*E. palustre*) ja nukkahorsmalla (*E. parviflorum*); palkojen sisällä syöden raakoja siemeniä.

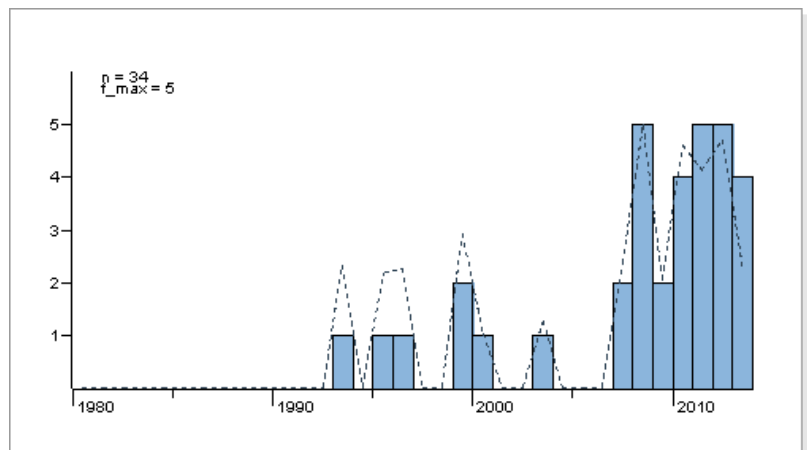
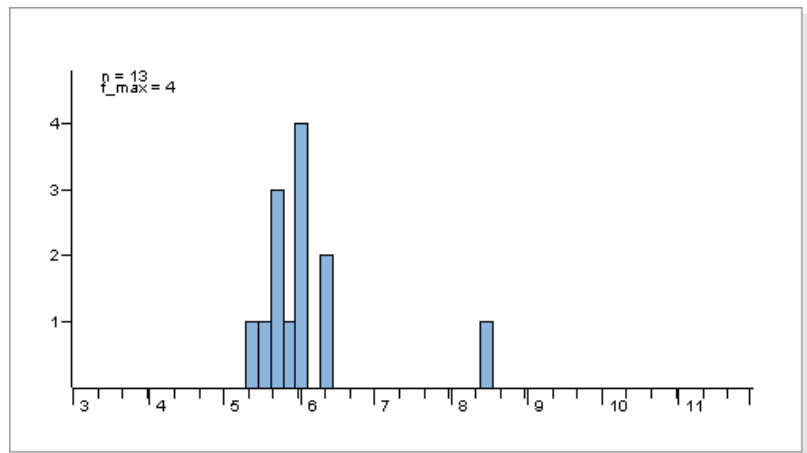
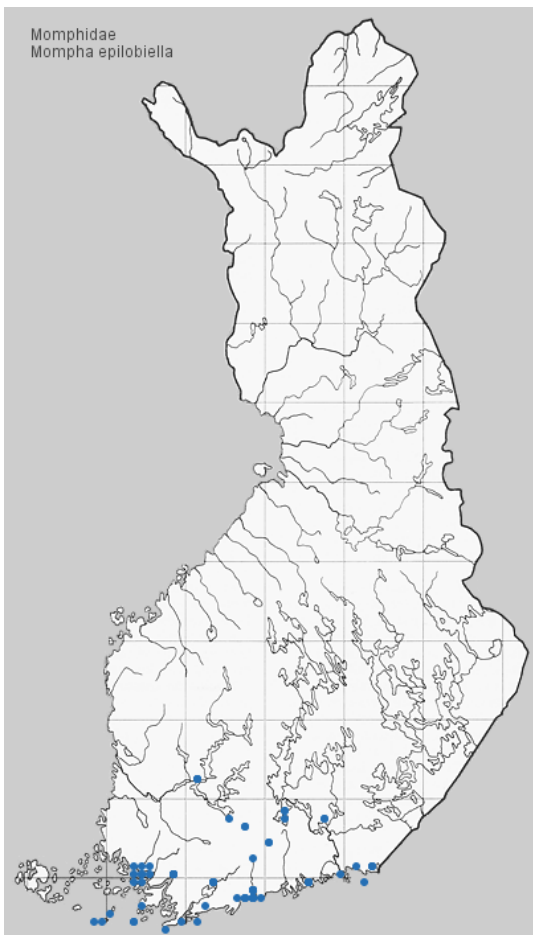
Aikuinen talvehtii.



Kuva: R.Siloaho



Kuva: R.Siloaho



Tuntomerkit. Siipiväli 10-13 mm. Pää kellanvalkea, okrakehnen; keskiruumis okra; etusiivet okrat, etureunasta harmahtavat; etureunassa 3/4 kohdalla sekä takakulmassa epäselvä kellertävä täplä; takareunassa kaksi pientä matalaa tummanruskeaa suomutupsua; takasiivet kiiltävän harmaat.

Elintavat. Niityillä, rantaniityillä.

Toukka vaaleankeltainen; pää ja niskakilpi mustat. Elää karvahorsmalla (*Epilobium hirsutum*), letohorsmalla (*E. montanum*) ja suohorsmalla (*E. palustre*), yhteenkehrättyjen kärkilehtien välissä, usein yhdyskunnittain; nuorena kovertavat nappuja ja kärkiversoja. Koteloituu valkeaan kotelokoppaan lehtien väliin. Imago talvehtii.